

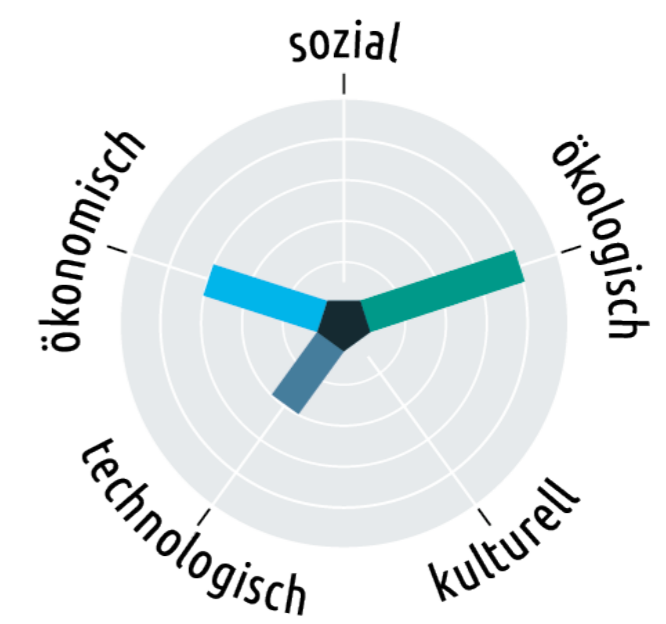


Wasserverbrauch

Umweltaspekte unserer Hochschule

Bild: colorbox

Wirkdimensionen



Projektteam

Raimund Schiebel
Aydin Puello Zarate
Maximilian Veh

Dipl.-Ing. Dietmar Braunmiller
Fakultät für Maschinenbau und Verfahrenstechnik

Hintergrund

- Datenerhebung
 - Siemens Leitsystem
 - Umweltberichte ab 2006
- Anlass
 - Darstellung des Wasserverbrauches an der Hochschule ab 1990
 - Berechnung der Kennzahlen von Studierenden
 - Darstellung von Verbesserungsmöglichkeiten für die Zukunft

Entwicklung des Wasserverbrauches

Vorangegangene Berichte von 1990 bis bis 2008

- Wasserverbrauch des Campus am Brunnenlech relativ unabhängig von den Studierendenzahlen
- Bau der G-Gebäude im Jahr 1990 und Inbetriebnahme des H-Gebäudes im Jahr 2005 beeinflussen den Wasserverbrauch des Campus am Brunnenlech stark
- Einsatz wassersparender Technik in Sanitäreinrichtungen im Rahmen der Renovierungsmaßnahmen von 2006 bis 2008
- Anschluss der vorhandenen Wasserzähler an das EDV-System im Zuge der Renovierungsmaßnahmen zur besseren Überwachung des Wasserverbrauches

Datenerhebung Siemens Gebäudeleitsystem 2012 bis 2019

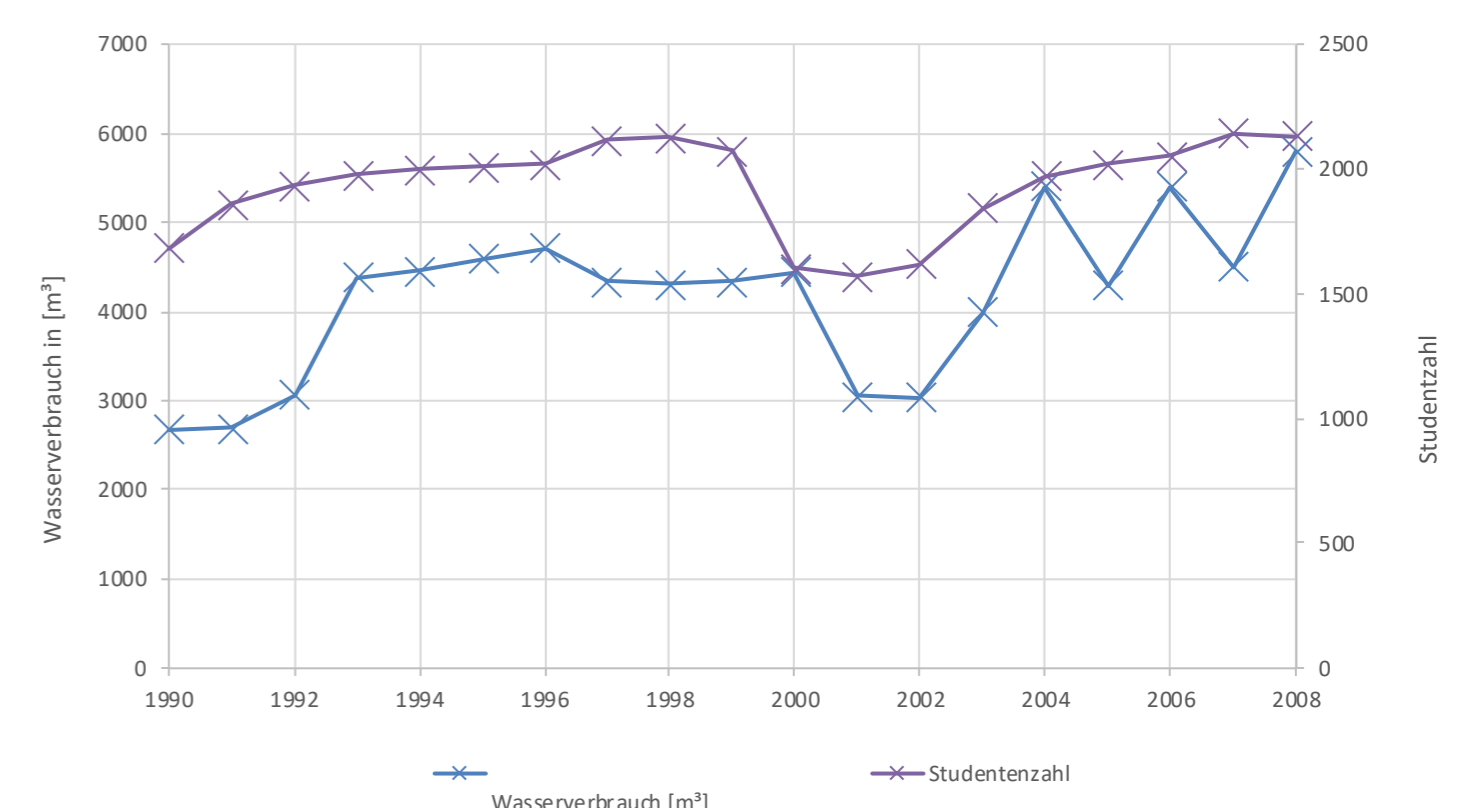
- Keine gravierenden Veränderungen
- Wasserverbrauch hängt hier hauptsächlich mit Studierendenzahl zusammen
- Verbrauch je Student:in bleibt relativ konstant

Vergleich mit anderen Hochschulen

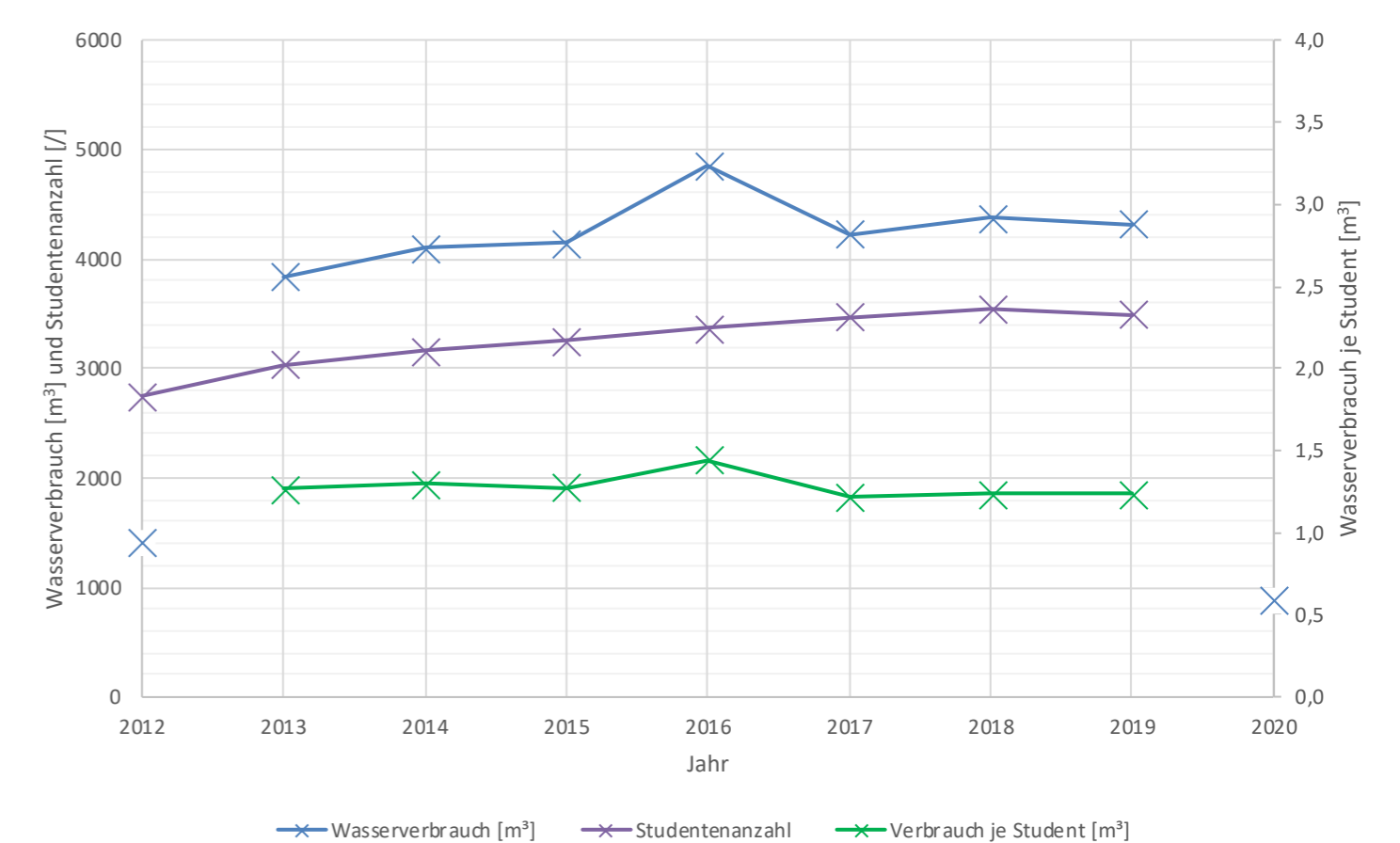
- HS Nürtingen-Geislingen hatte im Jahr 2017 einen Gesamtwasserverbrauch von ca. 6900 m³
- HS Biberach hatte im Jahr 2017 einen Gesamtwasserverbrauch von ca. 4408 m³
- Wasserverbrauch pro Person im Durchschnitt zwischen 1,3 m³ und 1,5 m³ pro Student:in an den beiden Hochschulen
- Beide Hochschulen haben sanitäre Maßnahmen durchgeführt, um den Wasserverbrauch zu reduzieren

Kennzahlen und Handlungsempfehlung

- Verbrauch je Student:in in den letzten 7 Jahren im Schnitt 1,28 m³
- Guter Stand
- Konsens mit alten Berichten, mit Ansprechpartnern der Hochschule und hier bestätigte Erkenntnis
→ Stand an der Hochschule sehr gut und keine wirklichen Verbesserungspotentiale



WASSERVERBRAUCH DES CAMPUS AM BRUNNENLECH VON 1990 BIS 2008 (Grafik: Schiebel, Veh, Zarate)



WASSERVERBRAUCH CAMPUS AM BRUNNENLECH VON 2012 BIS 2020 (Grafik: Schiebel, Veh, Zarate)

2013	2014	2015	2016
1,26	1,3	1,27	1,44
2017	2018	2019	
1,22	1,23	1,24	

WASSERVERBRAUCH CAMPUS AM BRUNNENLECH PRO STUDENT:IN IM JAHR [m³] (Grafik: Schiebel, Veh, Zarate)

Eine Kooperation mit

HSA_transfer

Dr. Franziska Sperling

„Experten für eine nachhaltige Entwicklung Augsburgs“

Laufzeit: SoSe 2020