

stadtraum wahrnehmen und in einen innenraum transformieren

dokumentation der arbeit im
2. semester darstellen und gestalten

prof. mikala holme samsøe

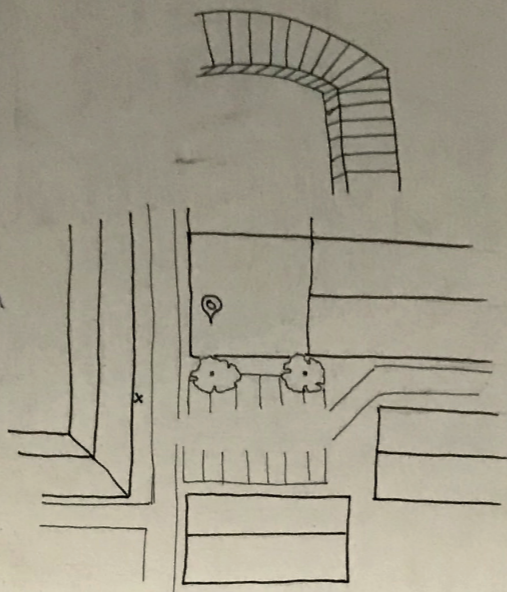


15. märz 2020 Ausgangssperre: such dir einen Stadtraum aus in deiner Nähe !

analyse.

Pizzeria Roma, Darmstadt

- drei Geschossiger Anbau - Eckgebäude
- anschließend 2 Geschossig
- schmale Anbaustraßen - kleiner Platz vor den Häusern - sowie Aufenthaltsort
- von 4 Seiten erschlossen (von 3 mit dem Anbau erschließbar)
- freiraum im Vergleich zu Gebäudehöhe relativ klein - Verhältnis 1:1
- Gebäude aus Mauerwerk - raster'aus dunkleren Mauerstein
- Straßen aus Kopfsteinpflaster (Spielstraßen)
- Hinter dem Betrachter befindet sich ebenfalls Reihenhaus (Anbau)
- Die dargestellte Häuserreihe ist die südliche (Platz der ganzen Tag Sonnenbakterien)



28.08.20



aufgabe

Im 2. Semester vertiefen wir, im Teilmodul Gestalten und Darstellen, die gestalterischen Fähigkeiten in einer Reihe von räumlichen Übungen, die einen künstlerischen Anspruch haben und bewusst auf die experimentellen, spielerisch-irrationalen und abstrakten Aspekte von Gestalt geben fokussieren.

Mit der Aufgabe „Stadtraum entdecken und in einen Innenraum transformieren“ üben Studierende grundlegende Aspekte der Konzeption und Gestaltung von Architektur. Ein Stadtraum wird mit Freihandzeichnungen analysiert und seine Merkmale werden in einen Innenraum transformiert.

Inhalte

Konkret untersuchen wir archetypische Gestaltungselemente in der Architektur, wie Raum und Körper, Proportion, Kontrast, Rhythmus, Tageslicht, Farbe und stoffliche Wirkung, wie auch im Buch von Steen Eiler Rasmussen, dass wir im 1. Semester kennengelernt haben, beschrieben wird.

Die Studierenden erweitern somit ihr ästhetisches Begriffsrepertoire, lernen abstrakt zu denken und materielle, sowie immaterielle Eigenschaften mit analogen Darstellungsmethoden darzustellen.

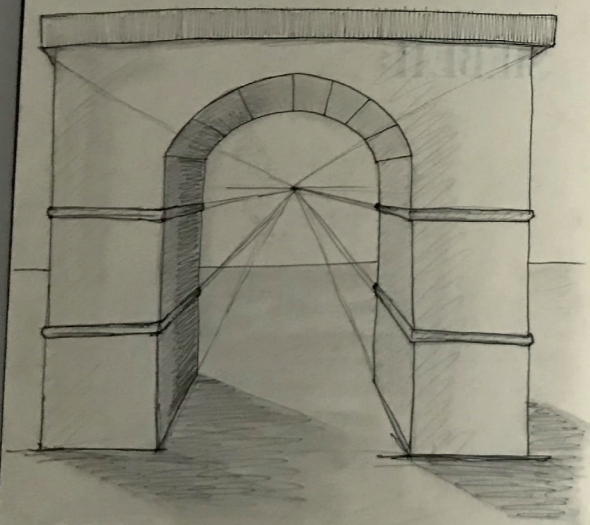
Die Fragestellungen und Aufgaben der Darstellungslehre stehen thematisch im Zusammenhang mit den Gestaltungsaufgaben.

Als grundlegendes architektonisches Handwerkzeug wird das Freihandzeichnen und Skizzieren vermittelt und geübt und ergänzt durch der Darstellungsmethode Modellfotografie. Digitale Werkzeuge für Grafik und Bildbehandlung werden introduziert und für die Präsentation benutzt.

“

Denk daran, dass
Du keine perfekte
Zeichnungen
produzierst,
sondern unfertiges
und lockeres
räumliches,
perspektivisches
Skizzieren übst.

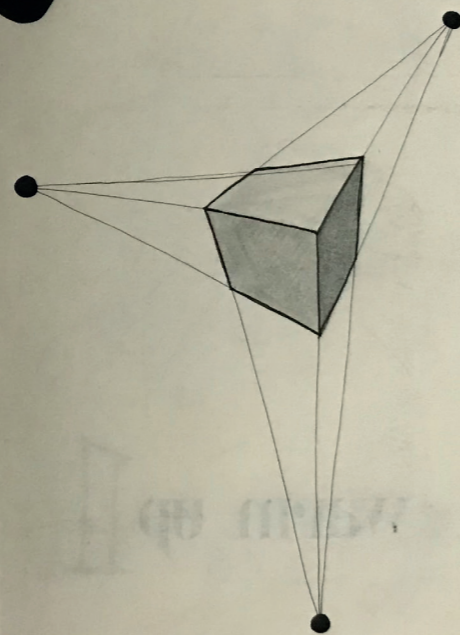
Zentralperspektive ...



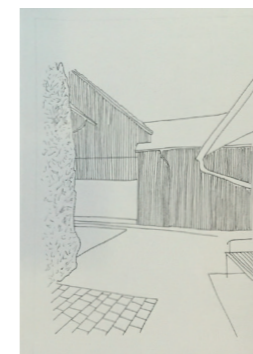
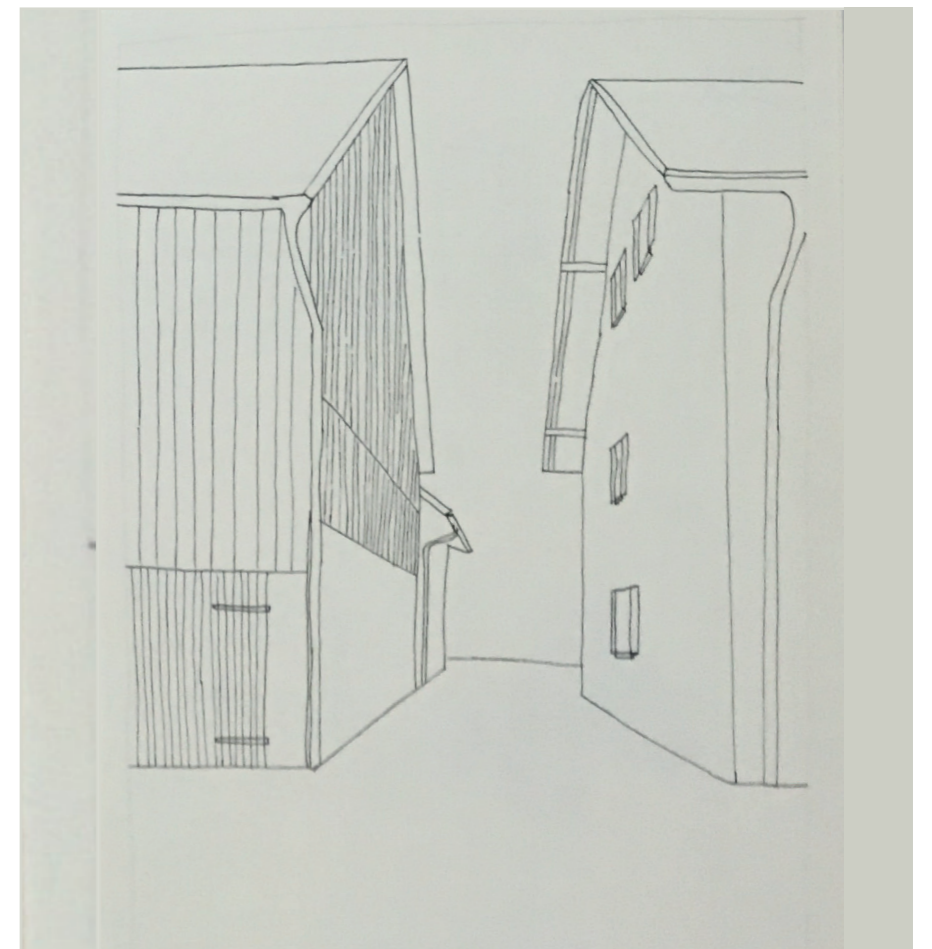
1450

&

Drei-Punkt-Perspektive .

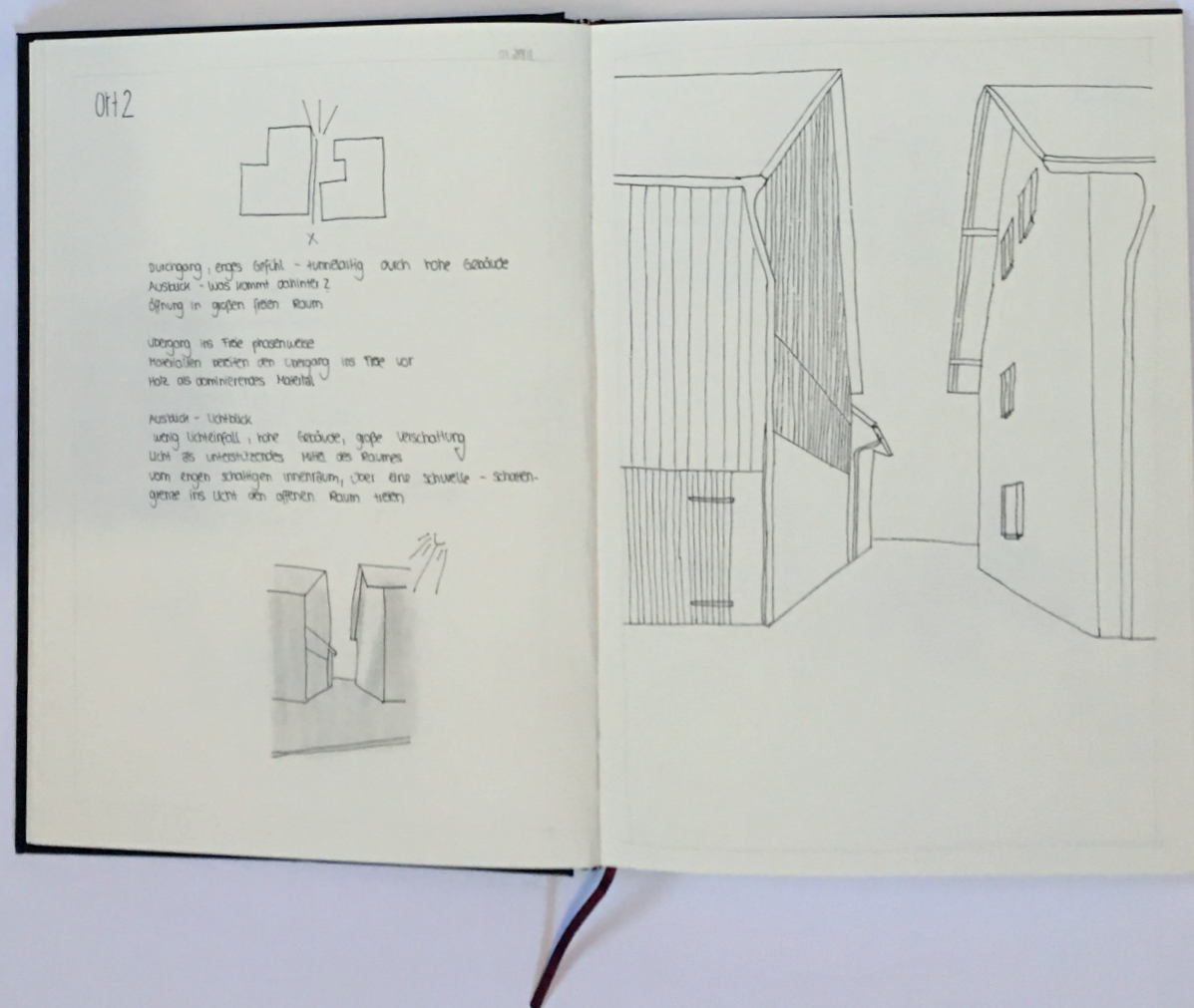


freihandzeichnen - perspektive



“

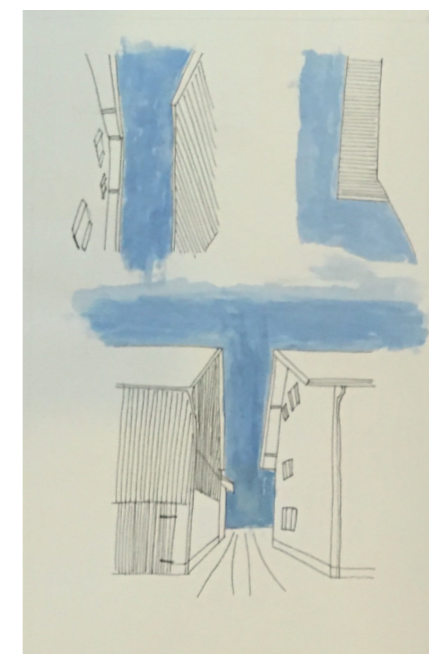
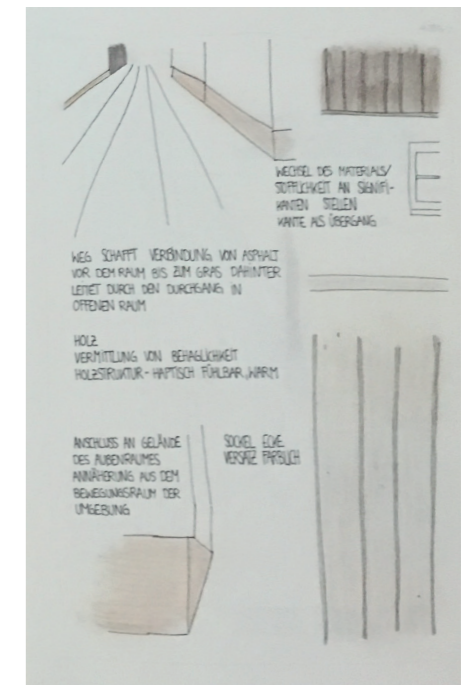
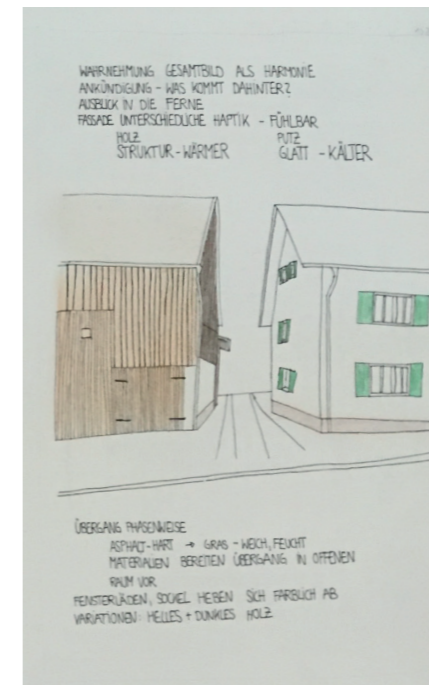
Halte die räumlichen Prinzipien des Stadtraums fest: Proportionen, Dimensionen, Übergänge, Blickbeziehungen, Oberflächencharakter, Tageslicht....



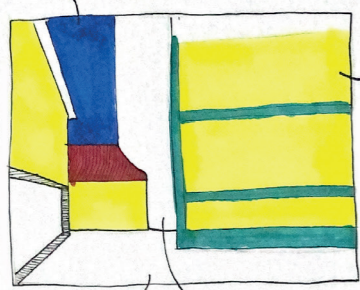
Schritt 2

Analyse durch Freihandzeichnen

stadtraum wahrnehmen

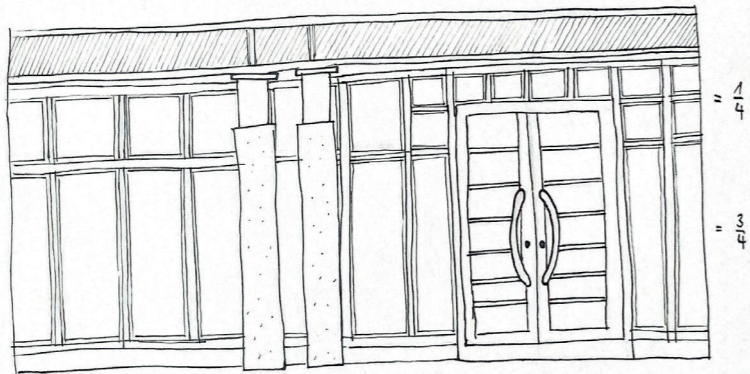


HIMMEL NIMMT FORM DES WEGES AUF

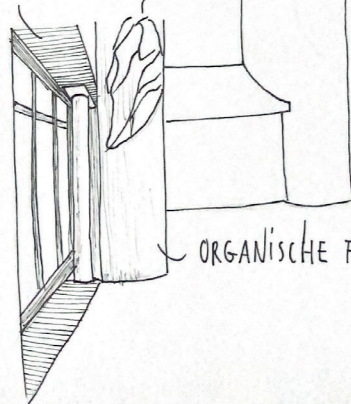


FARBEN
ALLE WARMER TÖNE

EINTÖNIG / UNTERSCHIED IN STRUKTUR
TURM NOCH HELLER

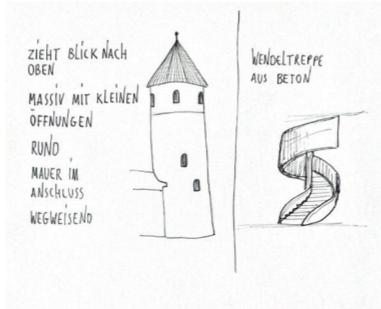


UNTERSTAND GEMÄLDE



ORGANISCHE FORM

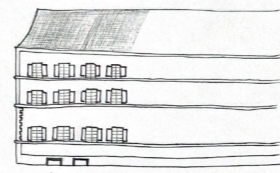
BIETET SCHUTZ
GLASFRONT DURCHLÄSSIG
DURCHGANG



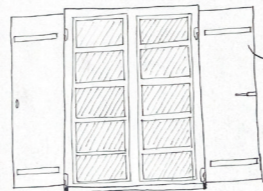
ZIEHT BLICK NACH
OBEN
MASSIV MIT KLEINEN
ÖFFNUNGEN
RUND
MAUER IM
ANSCHLUSS
WEGWEISEND

WENDELSTREPE
AUS BETON

FASSADE



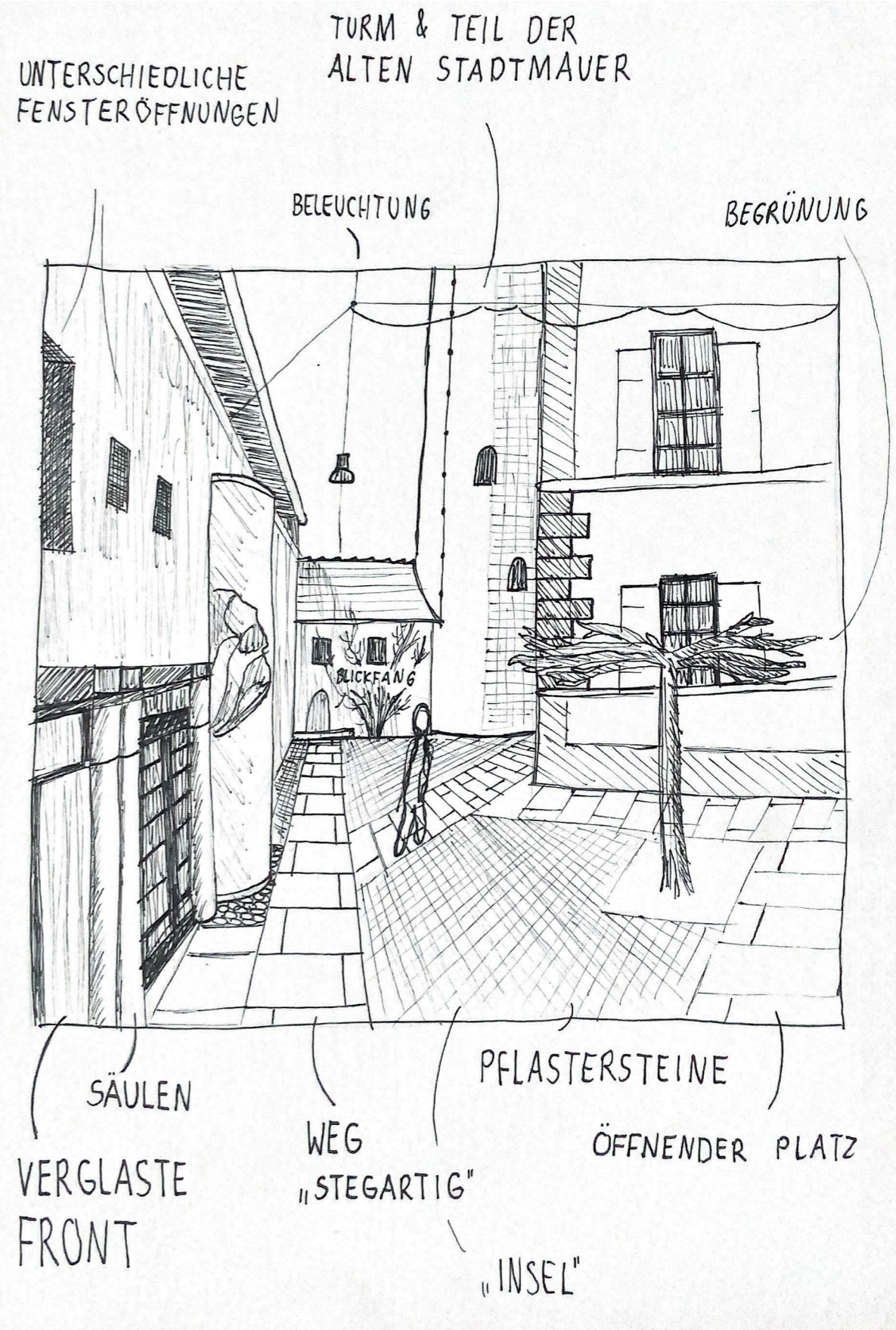
REDUNDANT
SYMMETRISCHE FENSTER
VERZIERUNGEN AN DER SEITE
MASSIV



FARBIGE
FENSTERLADEN

Schritt 2

Analyse durch Freihandzeichnen



UNTERSCHIEDLICHE
FENSTERÖFFNUNGEN

TURM & TEIL DER
ALTEN STADTMAUER

BELEUCHTUNG

BEGRÜNUNG

BLICKFANG

SÄULEN

PFLASTERSTEINE

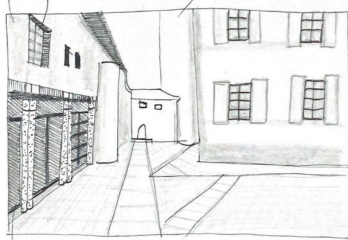
VERGLASTE
FRONT

WEG
"STEGARTIG"

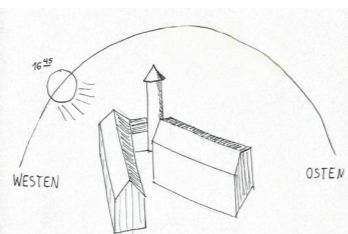
ÖFFNENDER PLATZ

"INSEL"

VERSCHÄTTETE SEITE
HELLSTER PUNKT



UNTERSTAND - DUNKELSTE STELLE



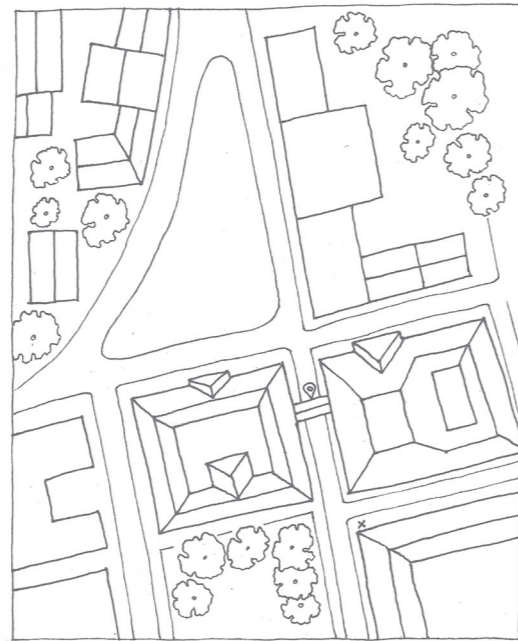
MATERIALIEN / ELEMENTE

- | AUßENRAUM | INNENRAUM |
|-------------------|---------------------|
| STEINPLATTEN | FLIEßEN |
| KOPFSTEINPFLASTER | TEPPICH |
| GLAS / FENSTER | FENSTER / ÖFFNUNGEN |
| BETON | SICHTBETON |
| BÄUME | PFLANZEN |
| TURM | WENDELSTREPE |
| LATERNEN | DECKENBELEUCHTUNG |

analyse.

- altes Gerichtgebäude mit Blick auf zentralen Verkehrsknotenpunkt / Umschlagpunkt
- Beide Gebäude sind über Brücke miteinander verbunden
- Straße zwischen den Gebäuden (unter der Brücke) stark verschattet
- im Hintergrund öffnet sich Raum zu großem öffentlichen Platz → Lichtdurchflutet
- hinter dem Betrachter, sowie rechts befindet sich ebene Parkfläche (Freiraum/Grünfläche)
- Gerichtgebäude aus Mauerwerk, im unteren Bereich sehr dunkel, was „Schleusenwirkung“ verstärkt

Landgericht Darmstadt



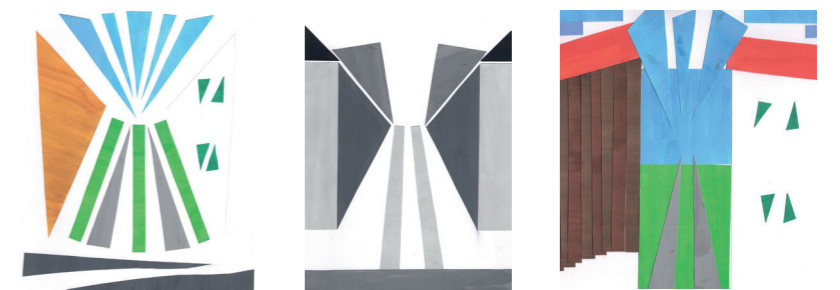
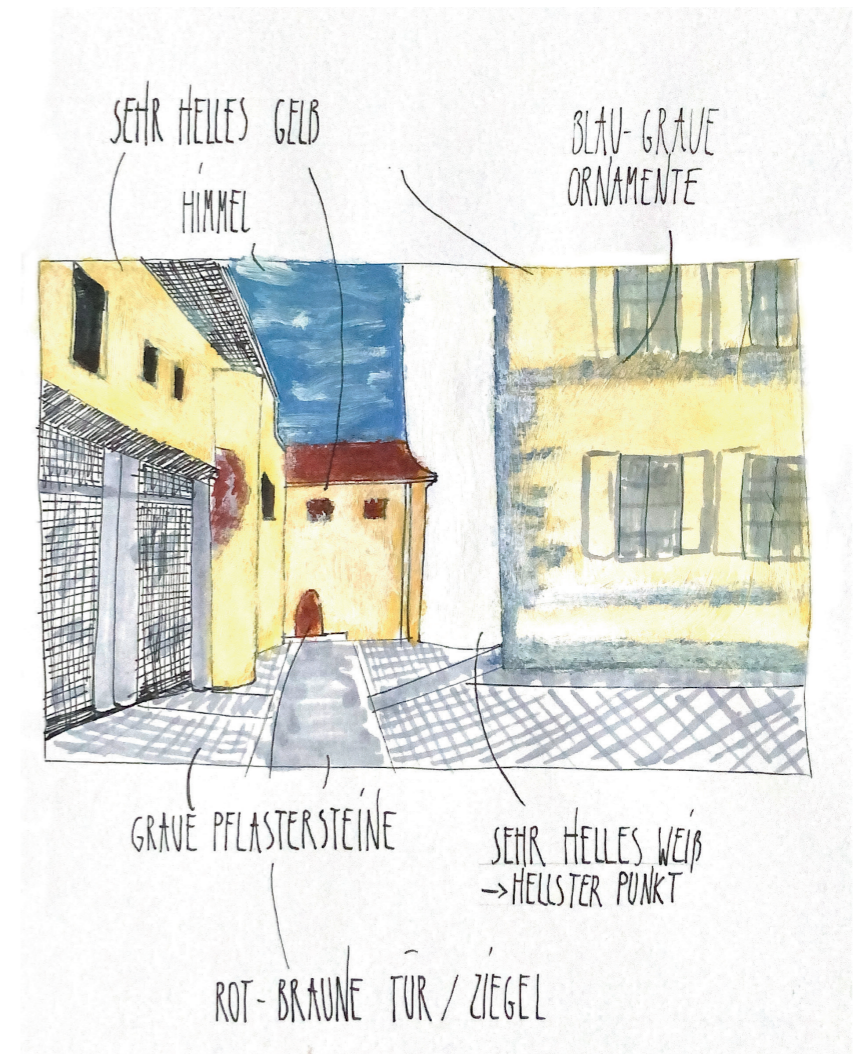
farbe im aussenraum



“

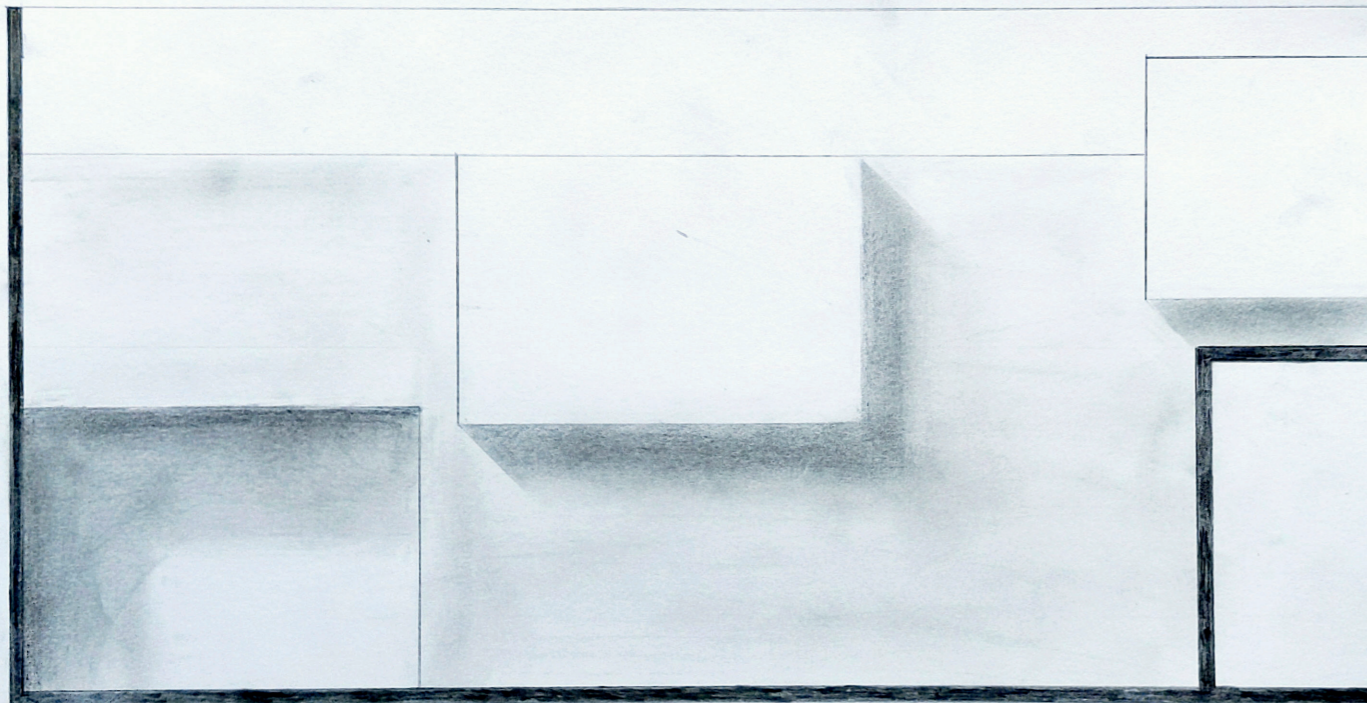
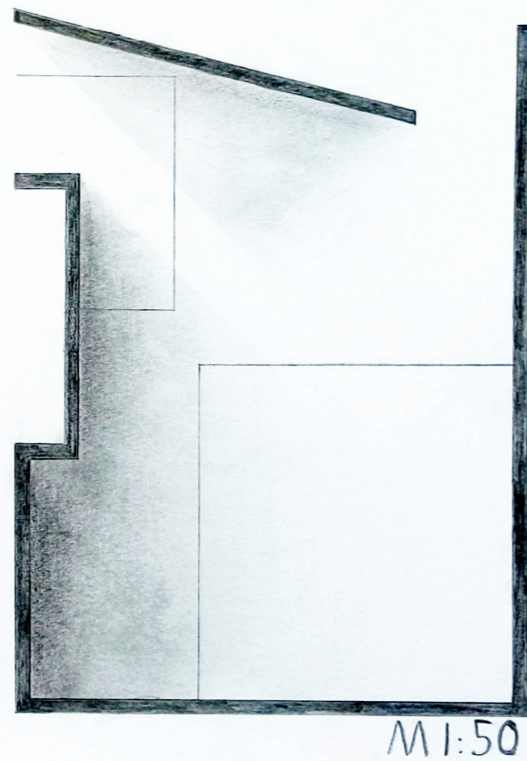
Halte die 7 Farb-
kontraste von Itten
skizzenhaft fest.
Wandle deine
Beobachtungen
in einer Serie
von abstrakten
räumlichen Collagen
um.

Die Vorstellung, dass
wir uns durch einen
Innenraum statt
einen Außenraum
bewegen,
verdeutlichen die
innenräumlichen
Aspekte des
Stadtraums.

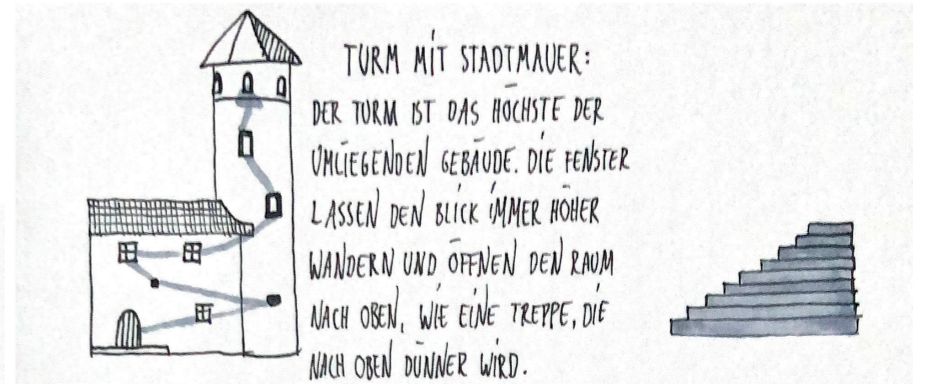
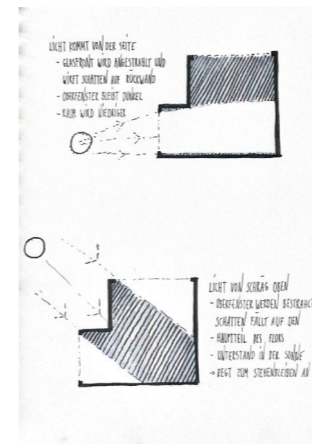
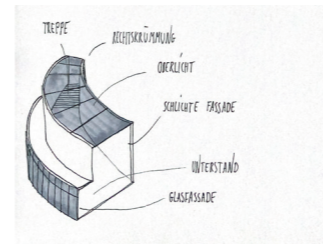


“

Dein Stadtraum wird nun in einen Innenraum transformiert. Arbeite in einem Prinzipschnitt und Grundriss und stelle Innenraum und Tageslicht dar



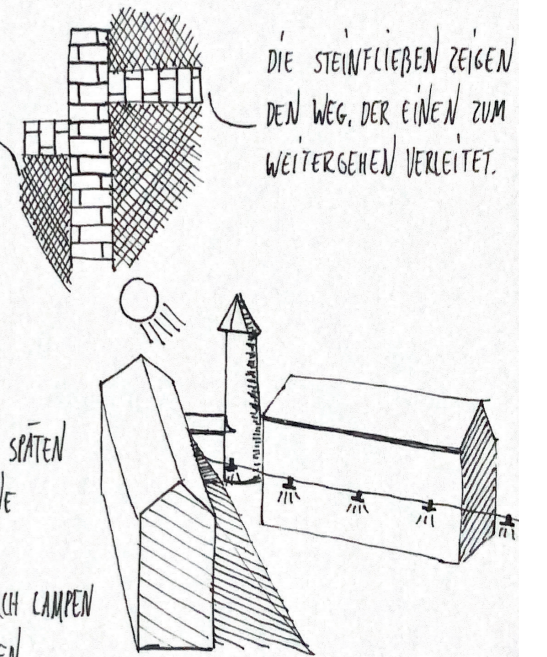
innenraum und tageslicht



BODENBELÄGE:

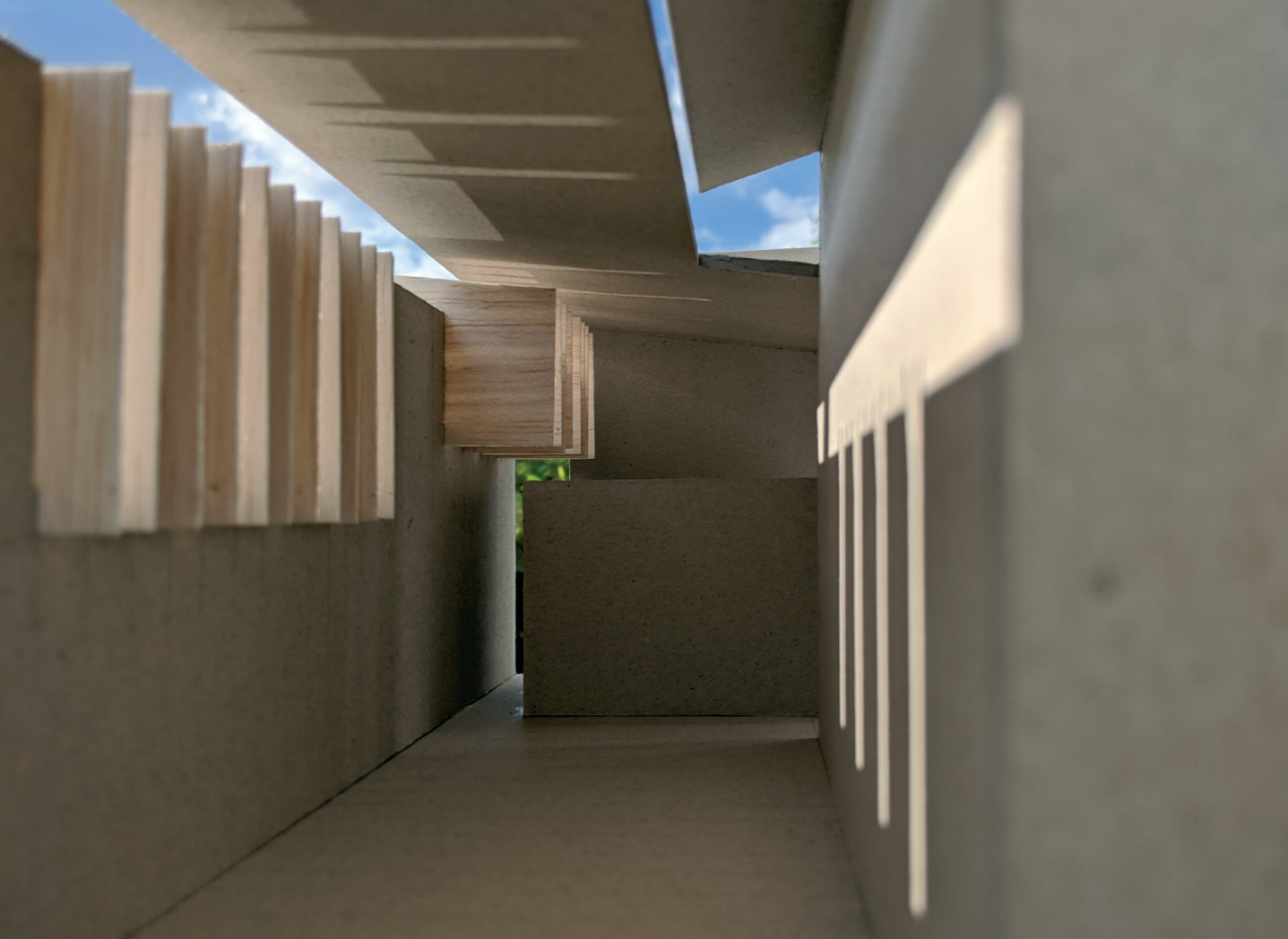
DAS KOPFSTEINPFLASTER KENNZEICHNET DIE ORTE, WO MAN SICH LÄNGER AUFHALTEN KANN OHNE DEN VERKEHR AUFZUHALTEN

DIE STEINFLEBEN ZEIGEN DEN WEG, DER EINEN ZUM WEITERGEHEN VERLEITET.

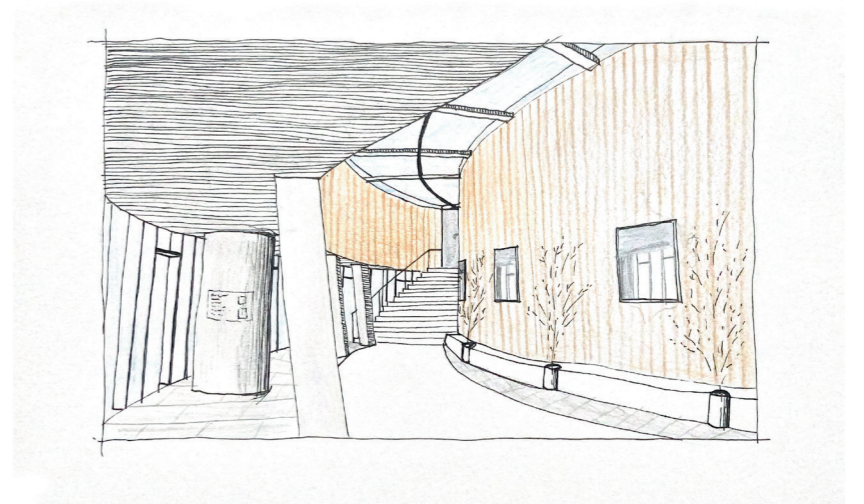
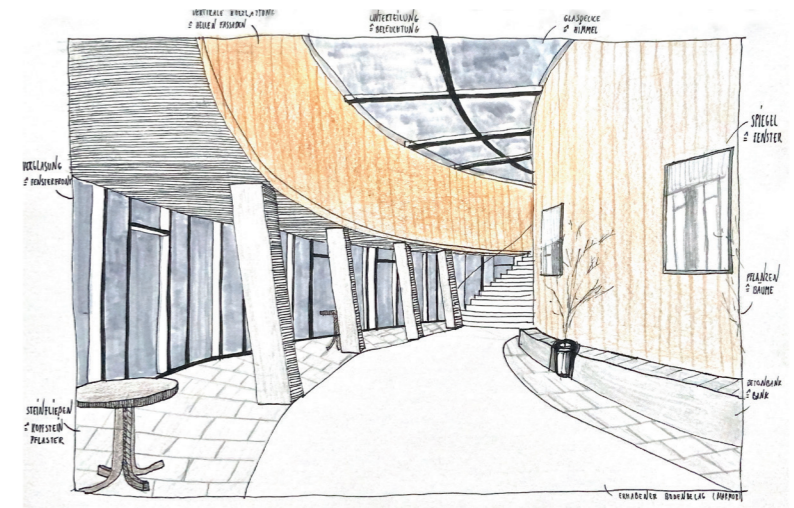
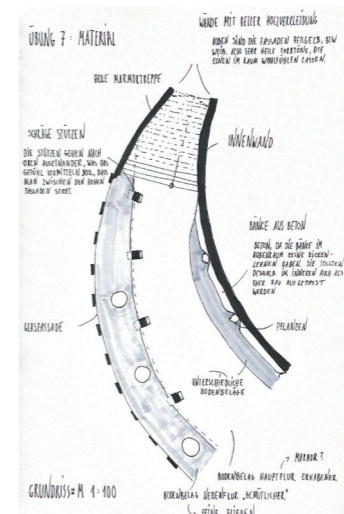


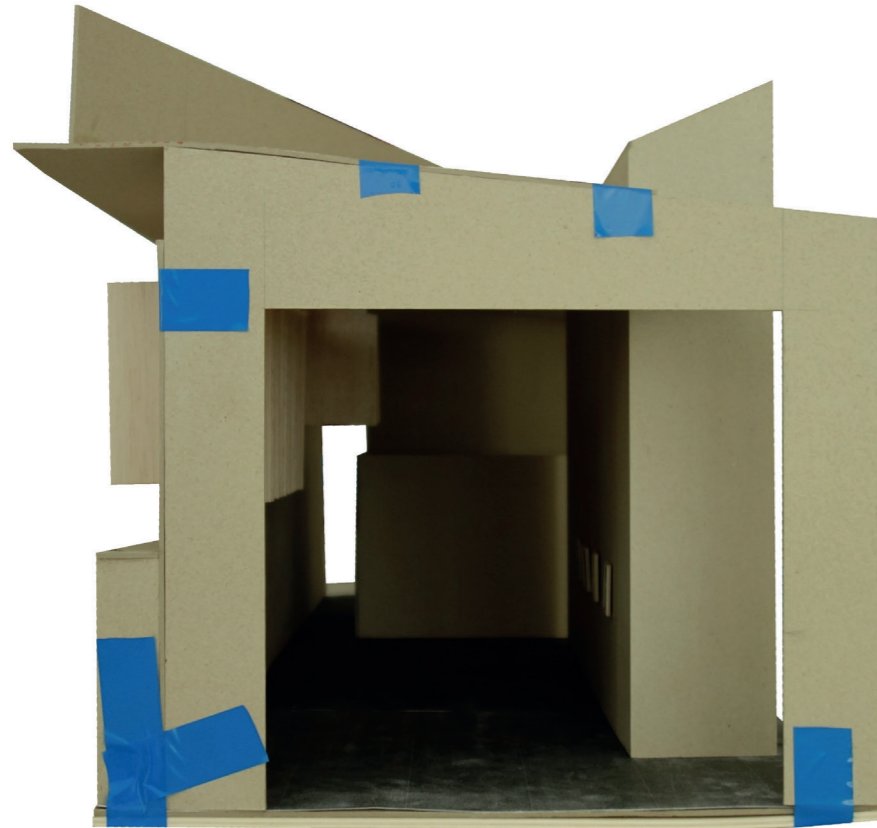
LICHT:

LICHT KOMMT VOR ALLEM AM SPÄTEN NACHMITTAG, WENN DIE SONNE ÜBER DER GASSE STEHT. NACHTS WIRD DIE GASSE DURCH LAMPEN BELEUCHTET, DIE AN SCHNÜREN ZWISCHEN DEN GEBÄUDEN HÄNGEN



material







Paula Bialon



Patricia Schrott



**stadtraum wahrnehmen
und in einen
innenraum
transformieren**

dokumentation der arbeiten im
2. semester darstellen und gestalten

Studierenden

Ben Welling
Patricia Schrott
Paula Bialon
Robin Pohl

Studiengang Architektur
Sommersemester 2020

Professorin

prof. mikala holme samsøe
professur entwerfen und gestalten

fakultät für architektur und bauwesen
hochschule augsburg

2021

Professur Entwerfen und Gestalten
Mikala Holme Samsøe



Hochschule Augsburg
University of Applied Sciences

Fakultät für Architektur und Bauwesen
Studiengang Architektur