



# Hammerschmiede 1:1

## Kinderwerkstatt und Hüttendorf für einen Abenteuerspielplatz

Gesamtansicht Hüttenbauplatz, Quelle: Gruppe Burkhard/Berthold/Reuter/Falb

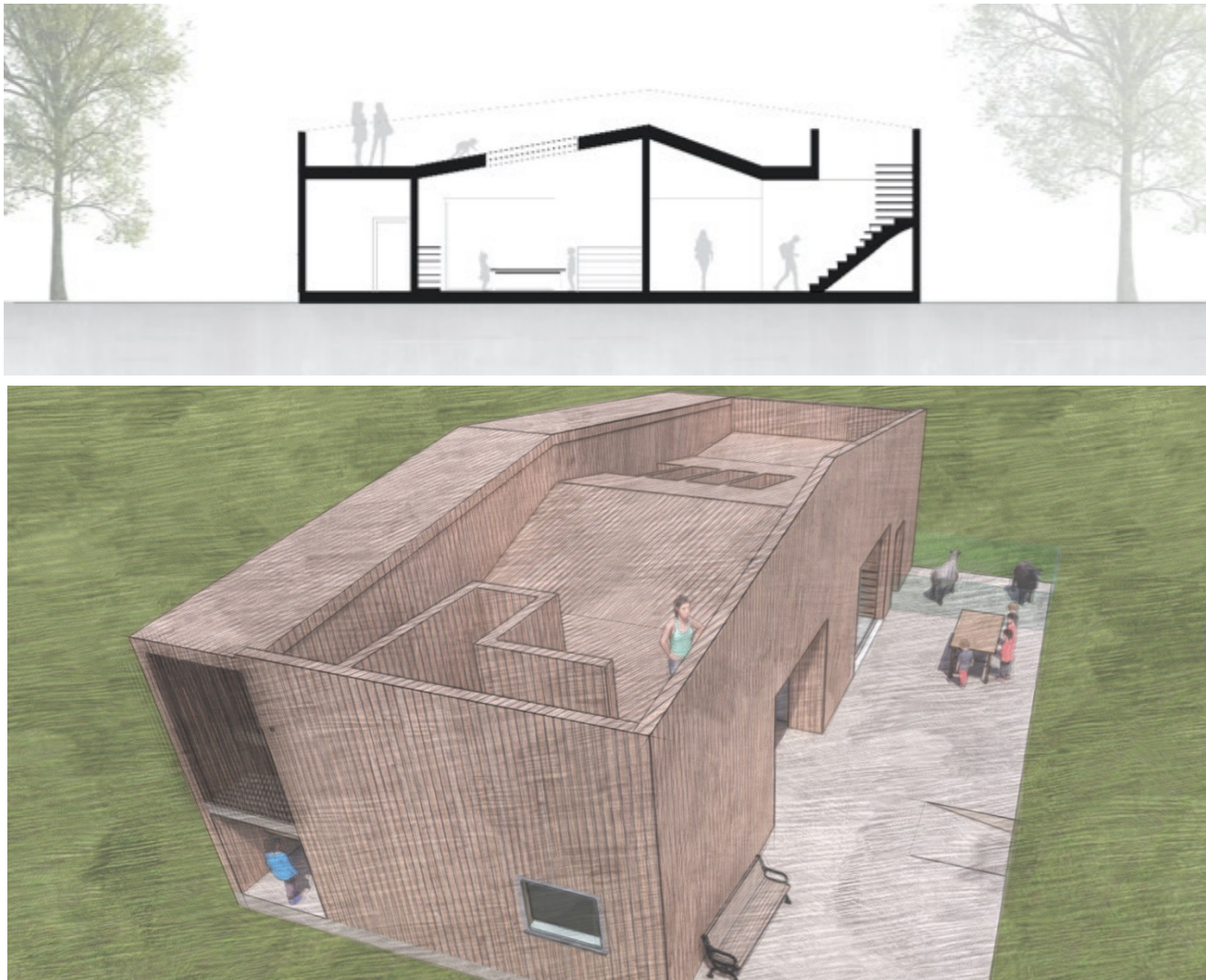
### Abenteuerspielplatz: Wiederaufbau nach Brand

Das Werkstatt- und Lagergebäude auf dem Gelände des Augsburgers Abenteuerspielplatzes Hammerschmiede ist im Sommer 2020 einem Brand zum Opfer gefallen. Ein Ersatz wird dringend benötigt, um den Betrieb im Hüttendorf, die Werkzeugausleihe und die Lagerung von Material wieder zu ermöglichen. Im Transferprojekt „Kinderwerkstatt Hammerschmiede“ untersuchten Architekturstudierende das Gesamtgelände und erarbeiteten konkrete Planungsschritte für einen Teilbereich des Spielplatzes. Auf Basis einer detaillierten Anforderungsbeschreibung der späteren Nutzer:innen entwickelten sie Vorschläge für den Neubau der Kinderwerkstatt und des Hüttendorfes.

### Entwurfsarbeiten

#### Kinderwerkstatt

Die Betreiber des Abenteuerspielplatzes müssen die durch den Brand im Sommer zerstörten Elemente ersetzen: Eine Kinderwerkstatt und ein modulares Grundgerüst für den Hüttenbau bilden zusammen ein Hüttendorf, in dem Kinder von 6-13 Jahren von Frühling bis Herbst an Holzhütten bauen können. Dieser Bereich soll vertieft von Studierenden der Hochschule Augsburg bearbeitet werden. Daneben gibt es relativ dringenden Bedarf, die zerstörten Bereiche Holzlager und Tierstall zeitnah zu ersetzen und die Lage des bestehenden Materialcontainers zu überdenken, um eine bessere Übersichtlichkeit der Anlage zu erreichen.



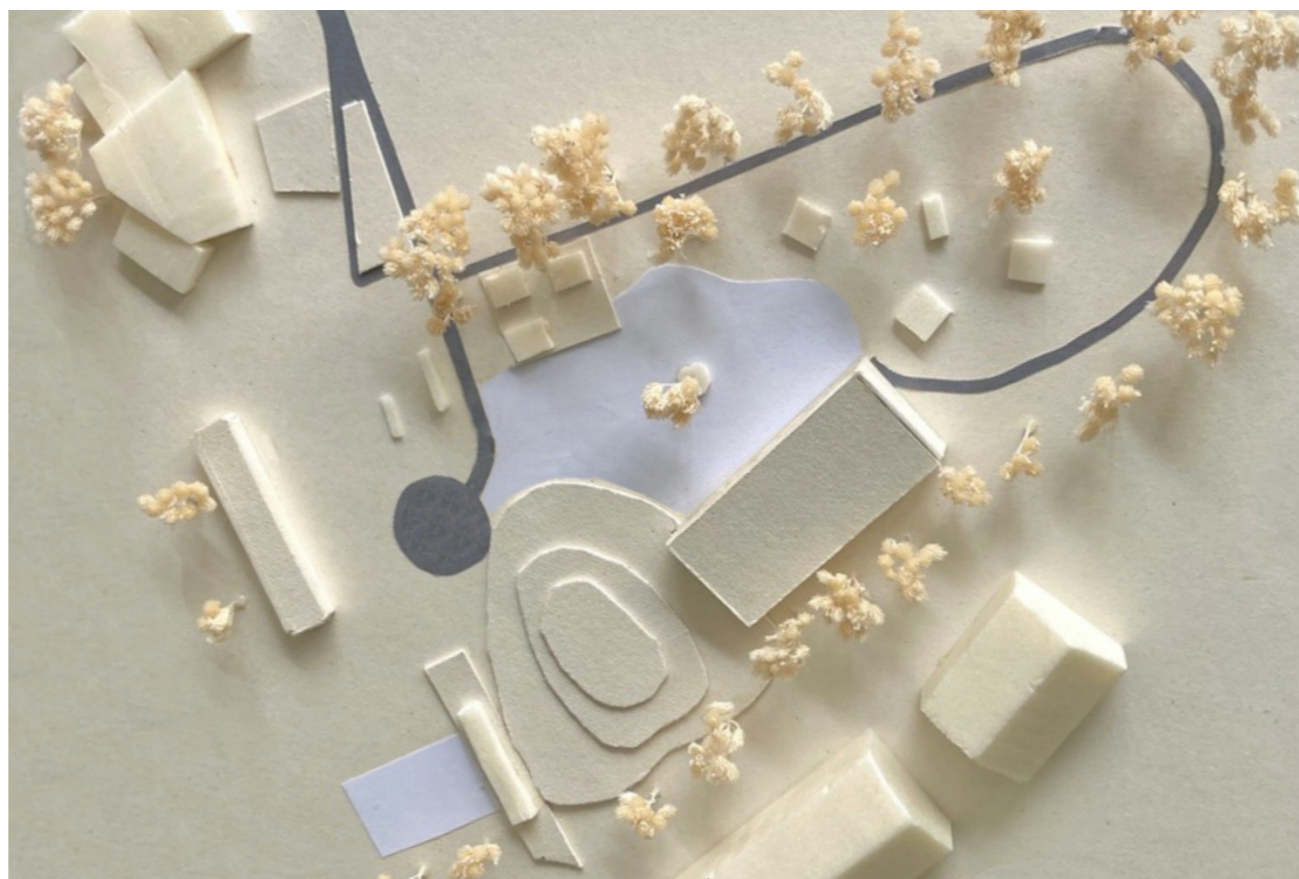
Kinderwerkstatt als Spielhaus  
Quelle: Gruppe Pfetsch/Meyer/Pohl/Schweinstetter

#### Hüttendorf

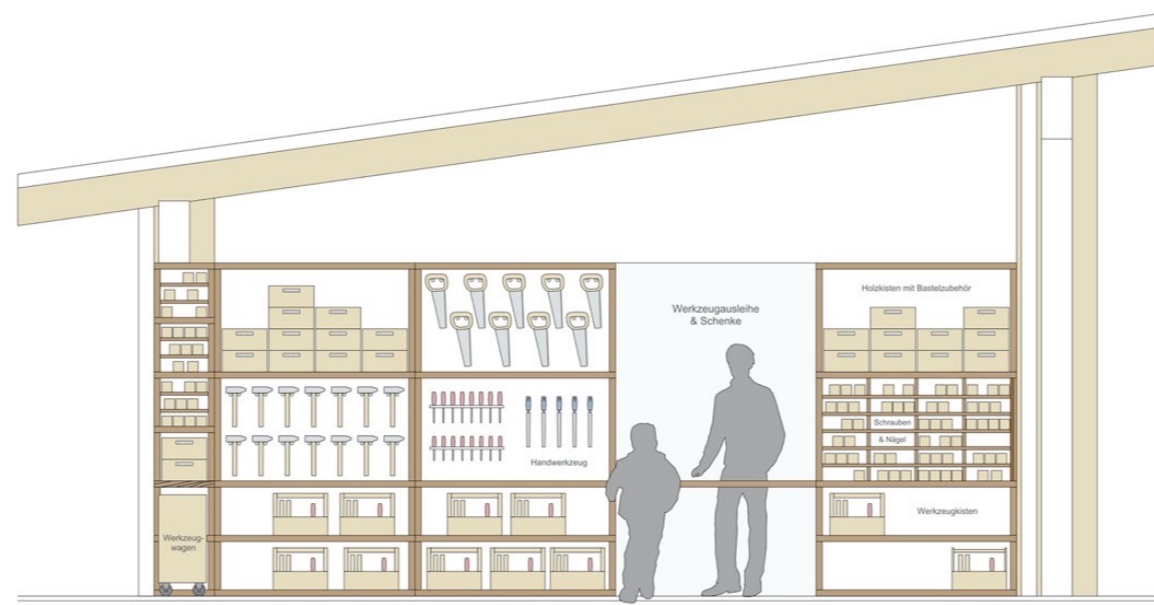
Für das Hüttendorf war ein Grundgerüst zu entwickeln, das einen Rahmen für das Hüttenbauen gibt und den Kindern dabei möglichst viel Gestaltungsraum lässt. Das System besteht aus einem Grundgerüst (evtl. ortsfest oder auch mobil) und Materialien für den Hüttenbau. Die Entwurfsarbeiten umfassen eine Art Baukasten-System und zusätzlich eine Art Mikro-Städtebaustruktur für das Hüttendorf.

### Bearbeitung im Sommer 2021

Auf der Grundlage einer sehr detaillierten Anforderungsbeschreibung der späteren Nutzer:innen wurde der Entwurf im Rahmen einer Workshopwoche von insgesamt 22 Studierenden in 6 Gruppen bearbeitet. Entwurf und Betreuung fanden im Corona-Jahr vollständig online statt, wobei sich die Beteiligten sowohl in Videokonferenzen als auch in virtuellen Präsentationsräumen trafen, um über Entwurfsideen zu diskutieren.

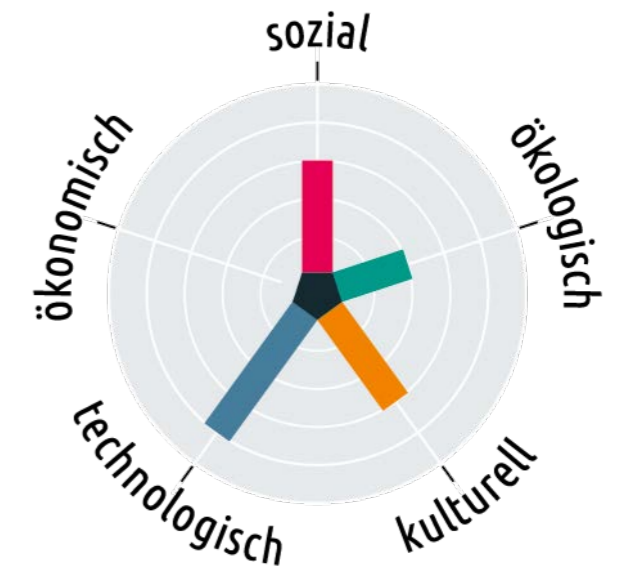


Arbeitsmodell  
Quelle: Gruppe Rudolph/Steiner/Stemmer



Werkzeugausleihe  
Quelle: Gruppe Rudolph/Steiner/Stemmer

### Wirkdimensionen



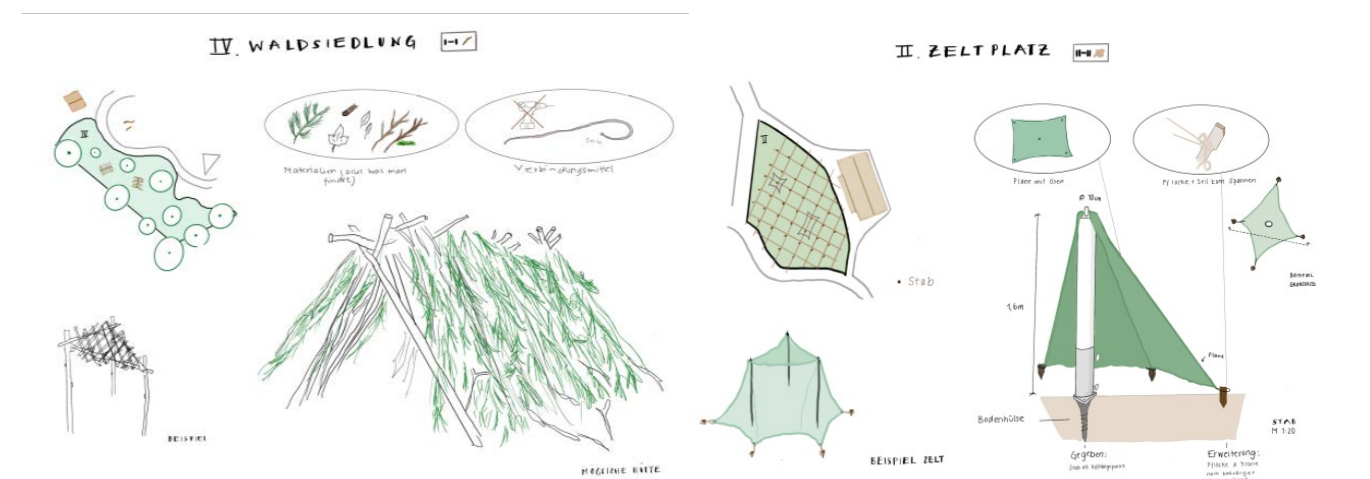
### Projektteam

Luigi Berthold, Julian Burkhard, Niklas Falb, Yannick Reuter, Selina Christ, Theresa Dinauer, Hilal Hanigk, Patricia Schluttenhofer, Laura Rudolph, Theresa Stein, Luisa Stemmer, Felix Meyer, David Pfetsch, Robin Pohl, Simon Schweinstetter, Jonas Peter, Lukas Kränzler, Paul Alber, Paulina Irslinger, Maleine Köpf, Patricia Schrott, Julia Wolfinger

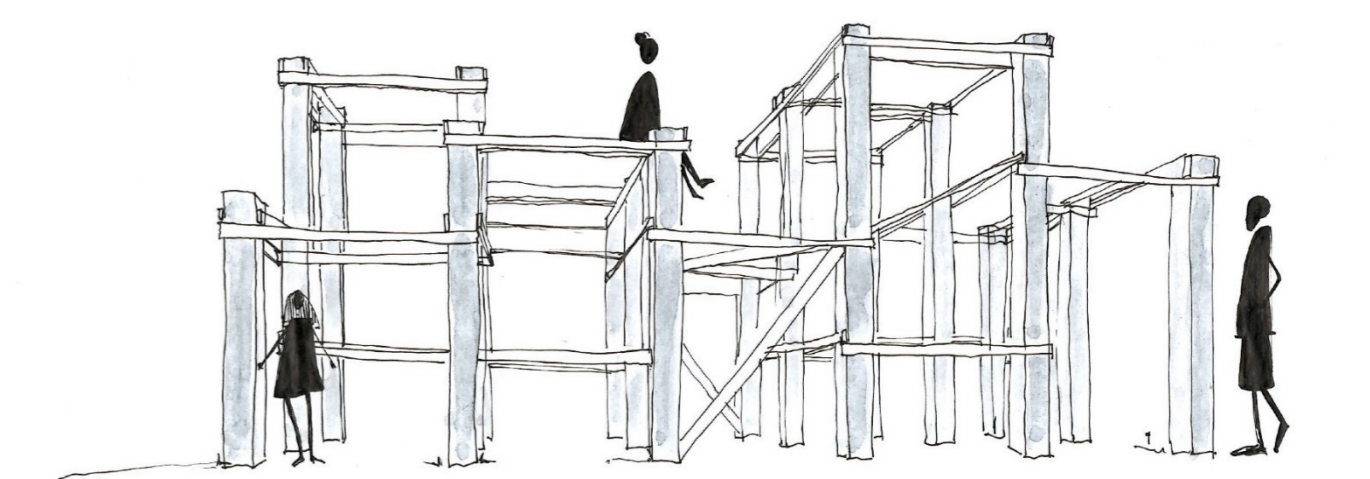
Prof. Dipl.-Ing. Wolfgang Huß  
Prof. Dipl.-Ing. Susanne Gampfer  
Fakultät für Architektur und Bauwesen



Lageplan mit Zonierungsvorschlag  
Quelle: Gruppe Rudolph/Steiner/Stemmer



Hüttenbaukonzepte  
Quelle: Gruppe Köpf/Schrott/Irslinger/Wolfinger



Hüttenbaukonzepte  
Quelle: Gruppe Dinauer/Christ

### Wie geht es weiter ?

Die Ergebnisse werden nun gemeinsam mit den Betreiber- und Betreuer:innen des Abenteuerspielplatzes diskutiert, um die besten Vorschläge für eine weitere Bearbeitung und Konkretisierung herauszufinden. Die Entwürfe dienen als Anregung für eine Realisierung vor Ort – und können in weiteren Transferprojekten gemeinsam mit Studierenden der Hochschule Augsburg und den Akteur:innen des Abenteuerspielplatzes umgesetzt werden.

### Eine Kooperation mit

HSA\_transfer  
„Regionales Service Learning“  
Lena Jaschke/Hans Binder Knott  
service-learning@hs-augsburg.de

Abenteuerspielplatz Hammerschmiede e.V.

Laufzeit: SoSe 21

Web: [www.hs-augsburg.de/HSA-transfer/Regionales-Service-Learning/Kinderwerkstatt-Hammerschmiede](http://www.hs-augsburg.de/HSA-transfer/Regionales-Service-Learning/Kinderwerkstatt-Hammerschmiede)

