

ERBE BEWAHREN - IDENTITÄT STIFTEN



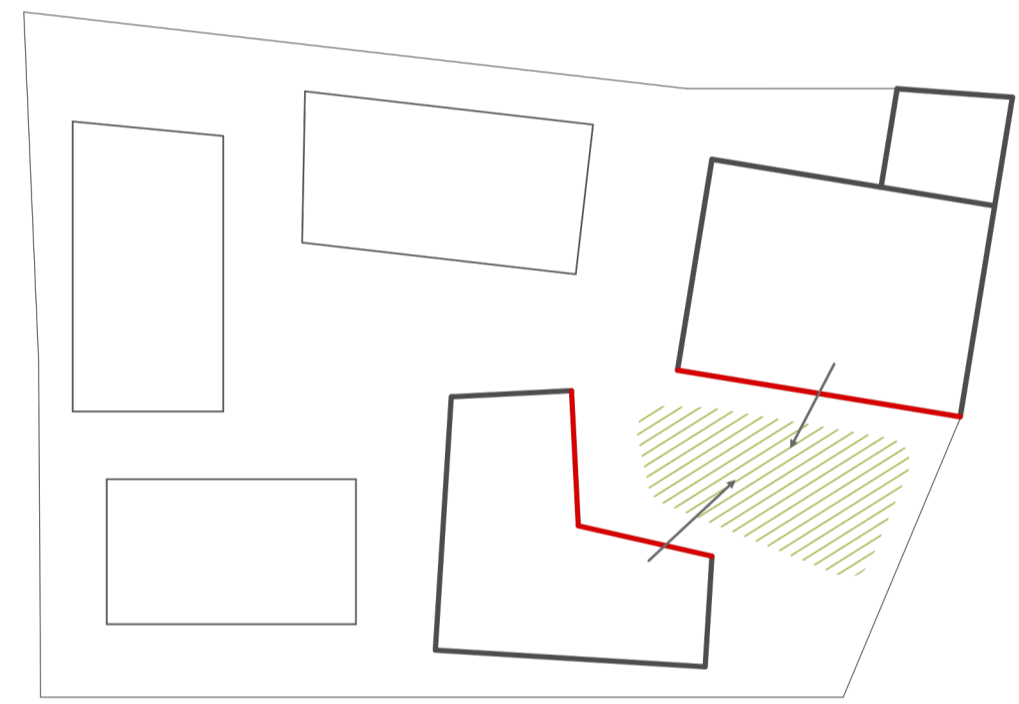
Legau's neue Mitte - Wohnen am Dorfplatz

Schwarzplan M 1_2500

Im schwäbischen Landkreis Unterallgäu, 15 km südlich von Memmingen liegt der ca. 3500 Einwohner große Markt Legau. Eines der ältesten sich im Ort befindenden Gebäude ist der heute denkmalgeschützte Gasthof zur Post, welcher sich direkt im Ortskern am Dorfplatz befindet. Nachdem das hauptsächlich landwirtschaftlich genutzte Gebäude im westlichen Teil des Grundstücks im Frühjahr 2021 abgebrochen wurde, steht dieses neben dem Gasthof zum Großteil leer.

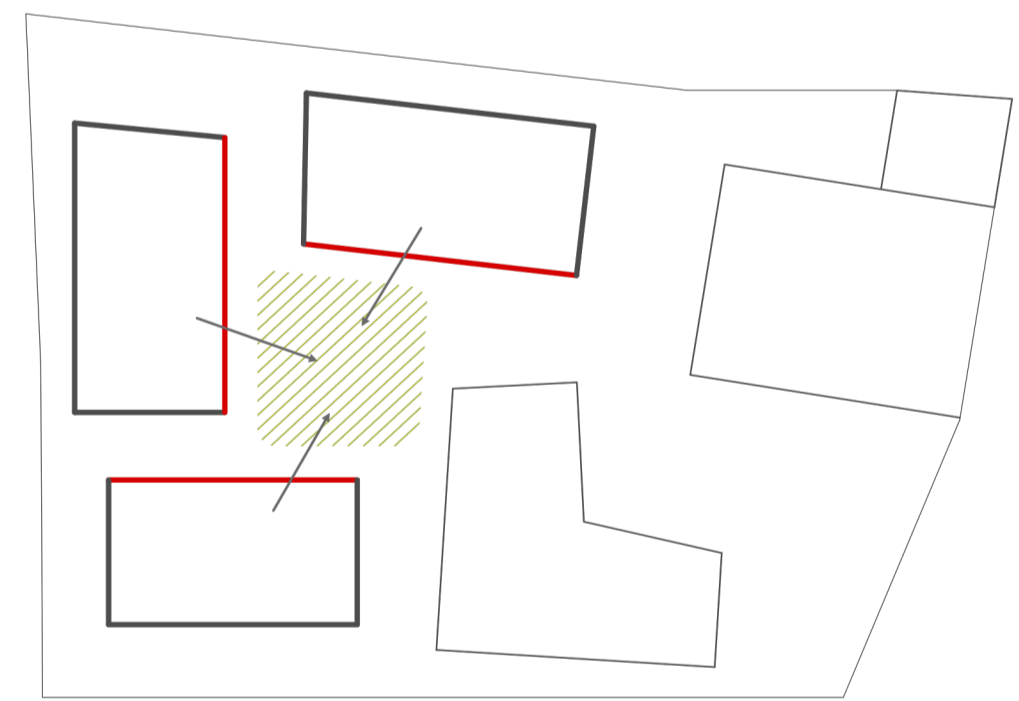
Um dem Leerstand im Legauer Ortskern entgegen zu wirken und langfristig eine Lösung zu finden, die Dorfmitte wieder attraktiver für alle Generationen zu gestalten, gilt es vor allem nutzungs- und identifikationsstiftend orientierte Konzepte zu entwickeln und den Menschen eine Alternative zum Einfamilienhaus am Ortsrand zu bieten.

KONZEPT



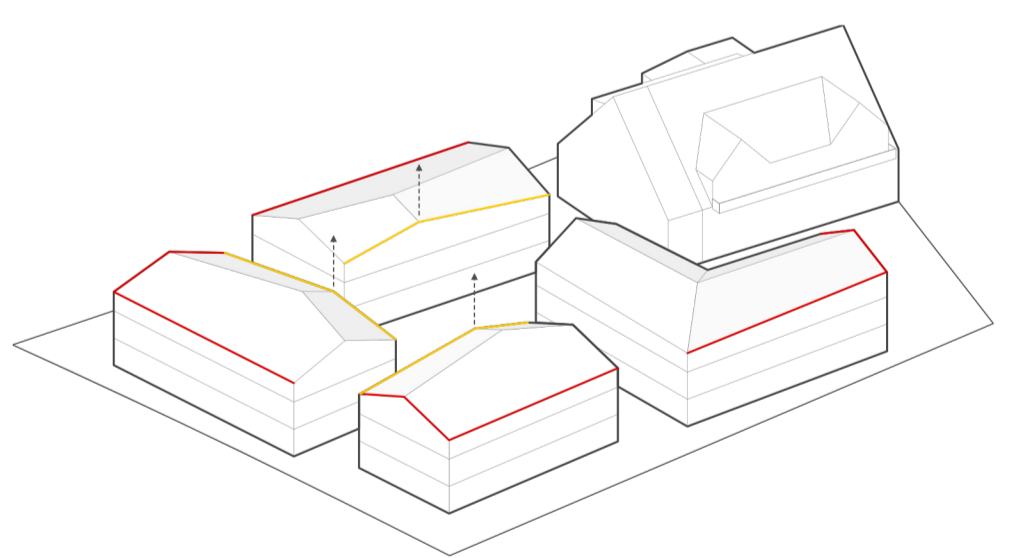
Um den ehemaligen Dorfplatz räumlich wieder zu fassen, wird dem Gasthof ein L-förmiger Baukörper, welcher als Quartiershaus für die Legauer Mitte fungiert, gegenüber gestellt. Der hierdurch neu entstehende Marktplatz dient beispielsweise als Biergarten und Veranstaltungsort für die Legauer Bewohner.

Marktplatz-Erweiterung



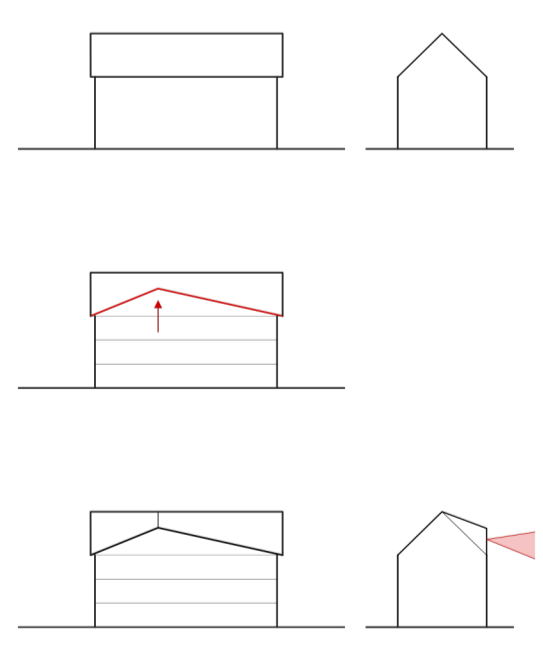
Im östlichen Teil des Grundstücks sind drei Wohngebäude so platziert, dass diese einen weiteren Platz in dessen Mitte bilden. Dieser Quartiersplatz dient den neuen Bewohnern als multifunktionale Gemeinschafts-, Kommunikations- und Erholungsfläche.

Quartiersplatz-Wohnen

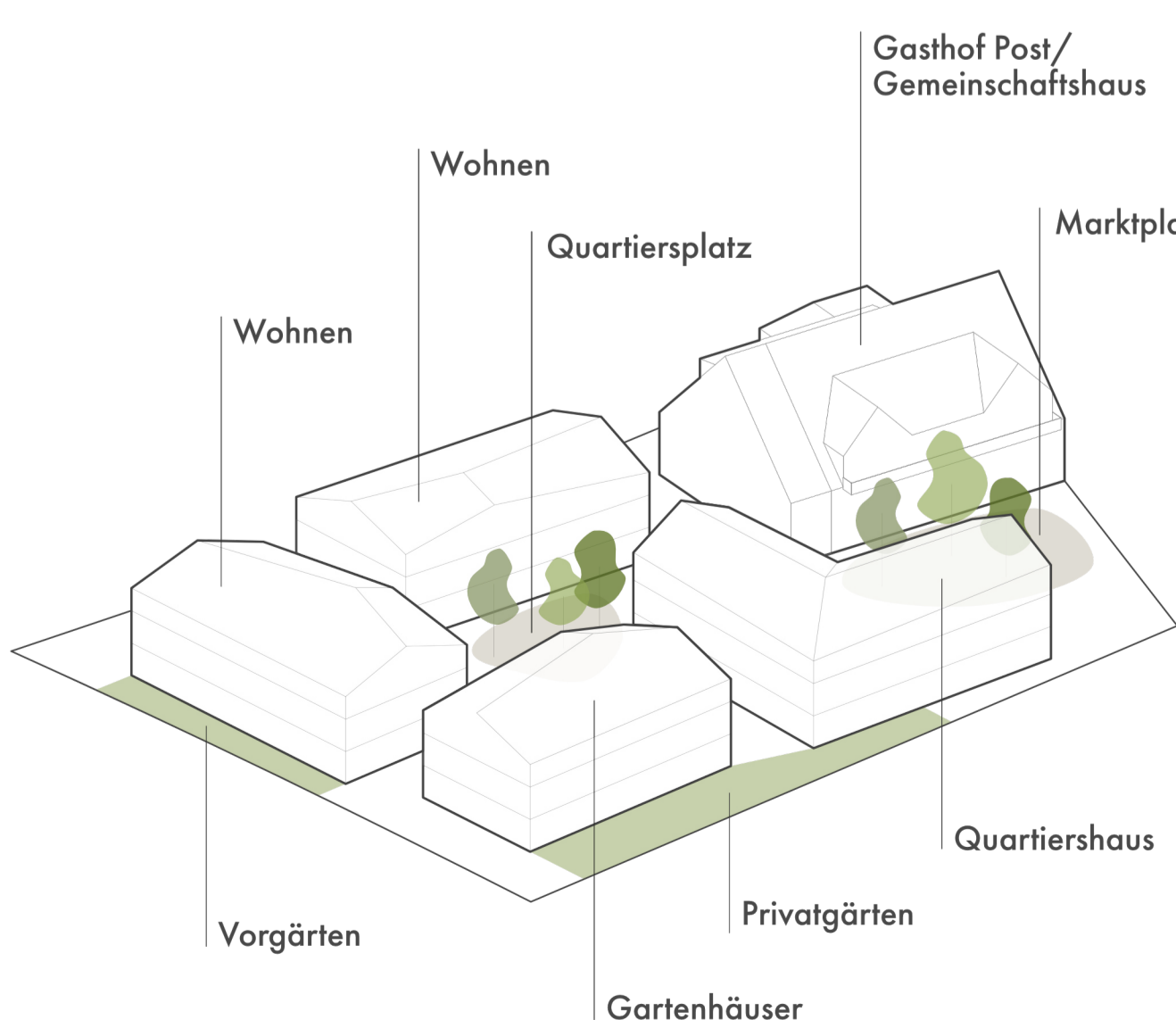


repräsentative Gebäudekanten
traditionell gehaltene Gebäudeansichten

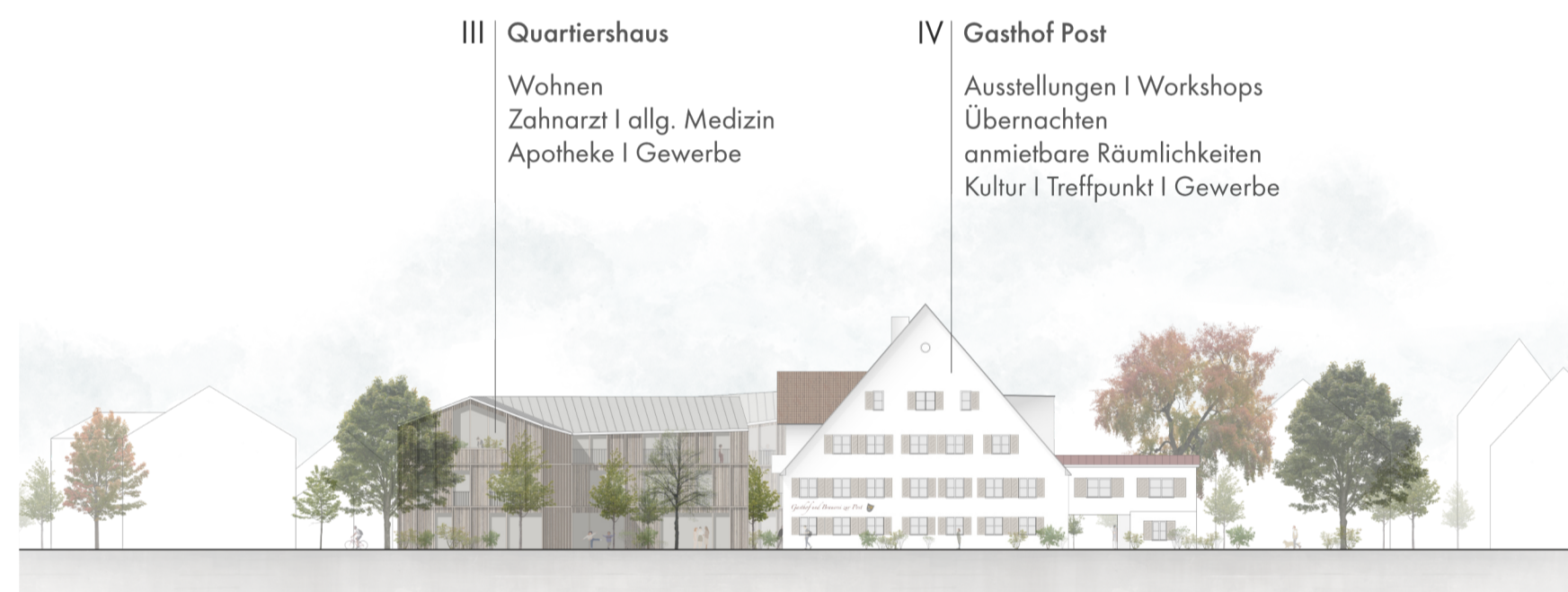
moderner Kern
neu interpretiertes Satteldach



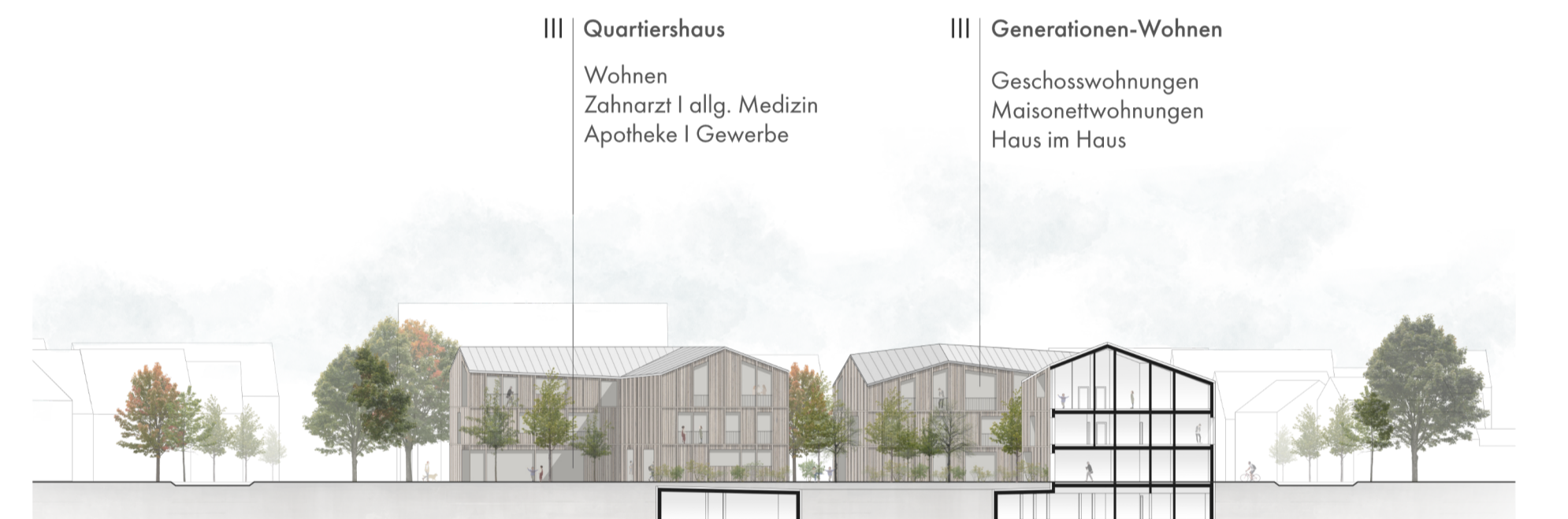
Von der Traufe zum Giebel



Funktion und Nutzung



Ansicht Ost M 1_500

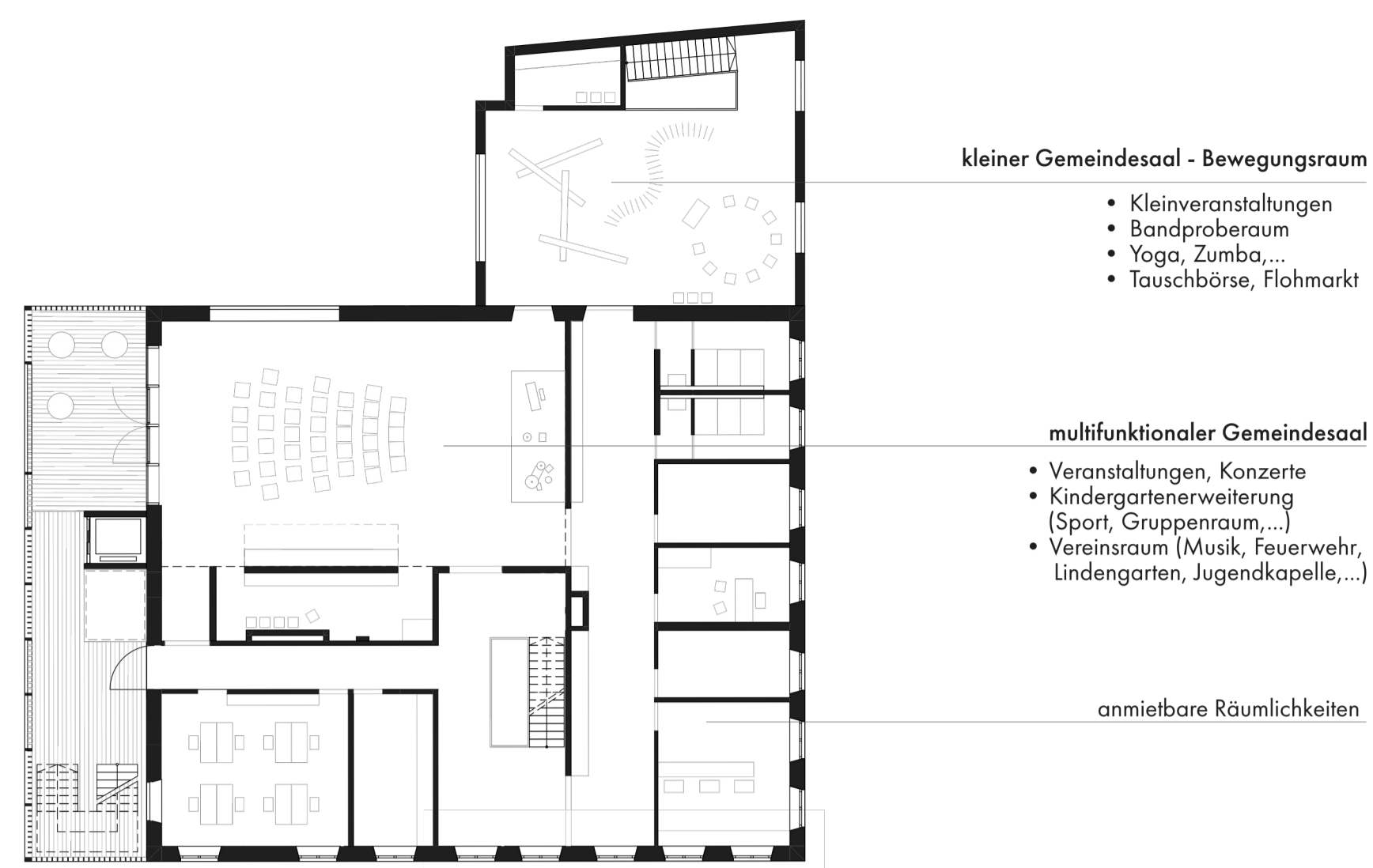


Schnittansicht Nord M 1_500

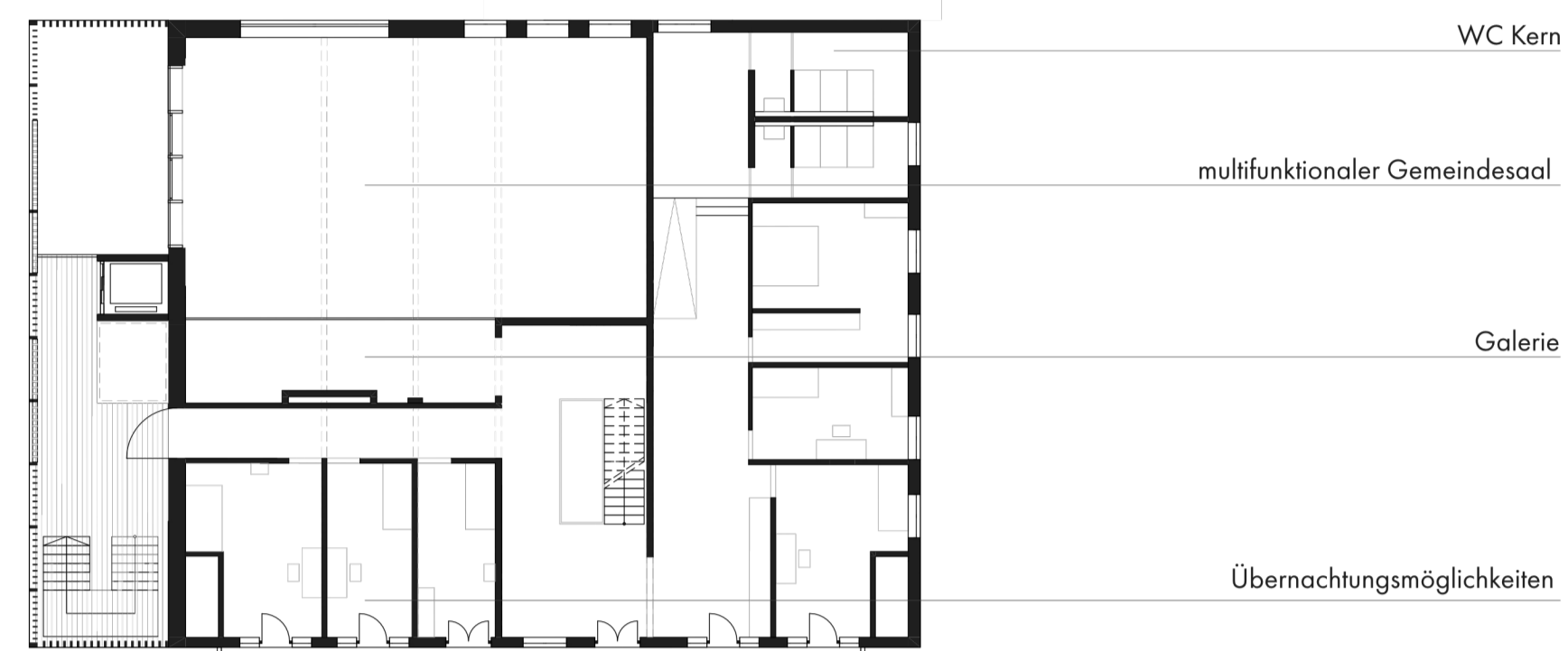


Layoutplan M 1_500

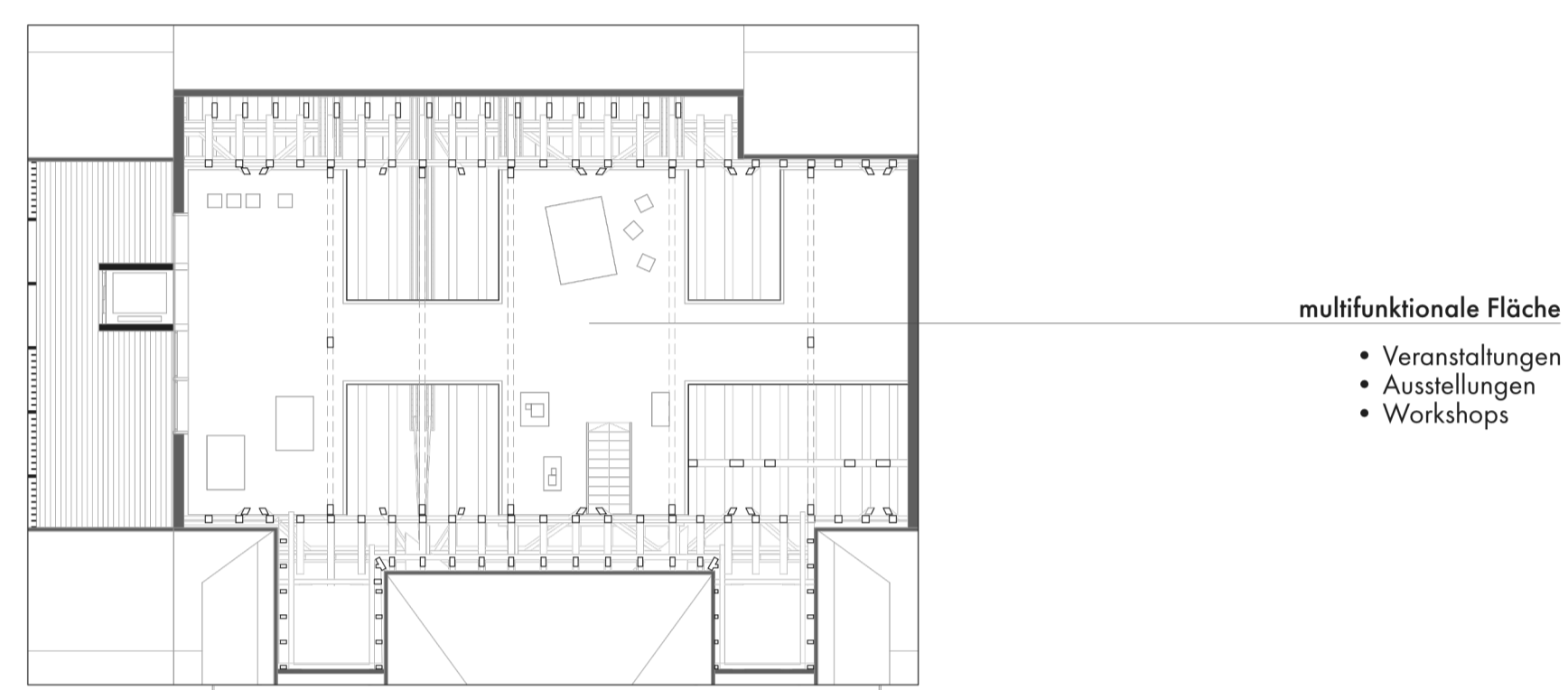
Gasthof Post



1. Obergeschoss M 1_200



2. Obergeschoss M 1_200



Dachgeschoss M 1_200

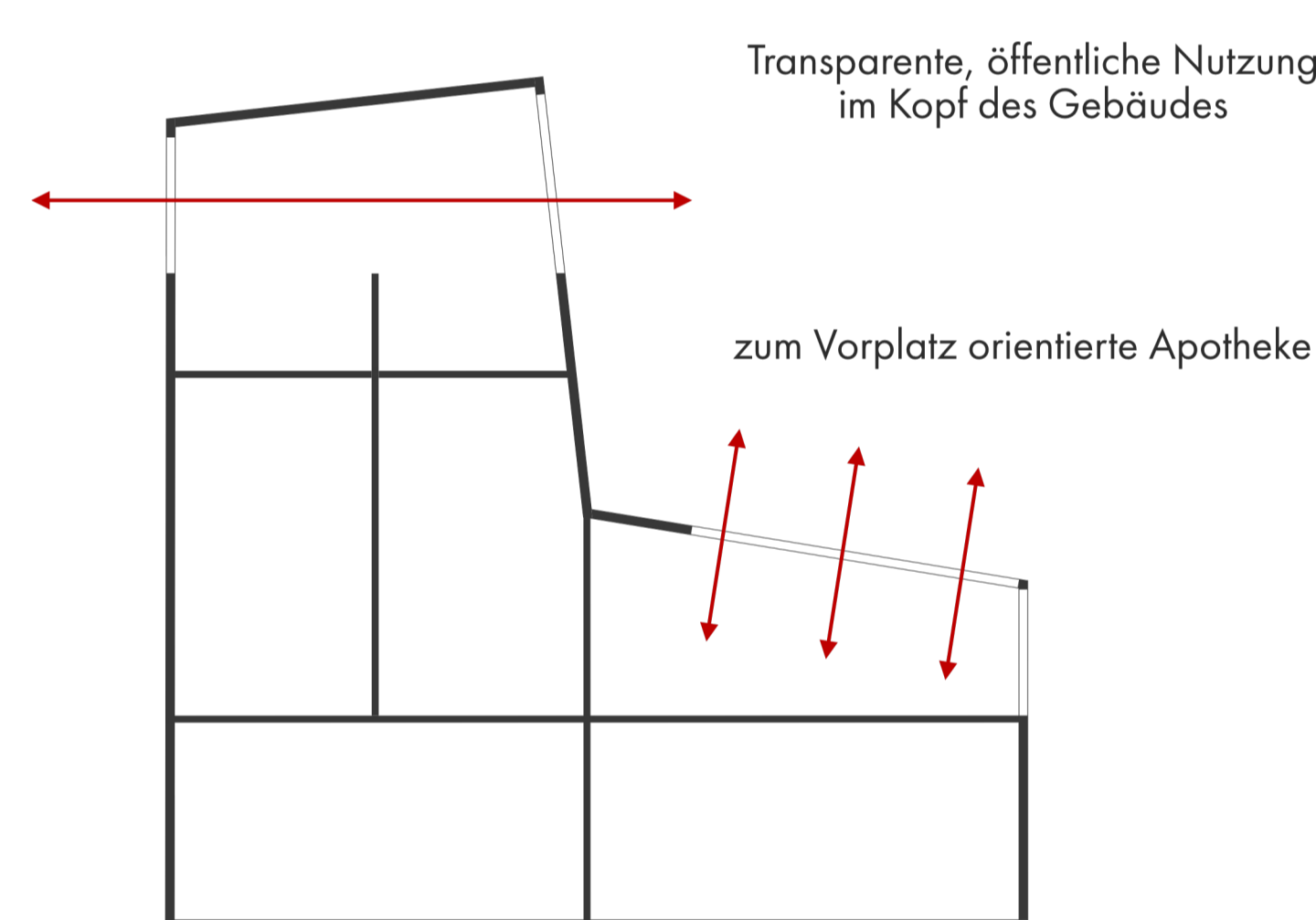


Erdgeschoss M 1_200

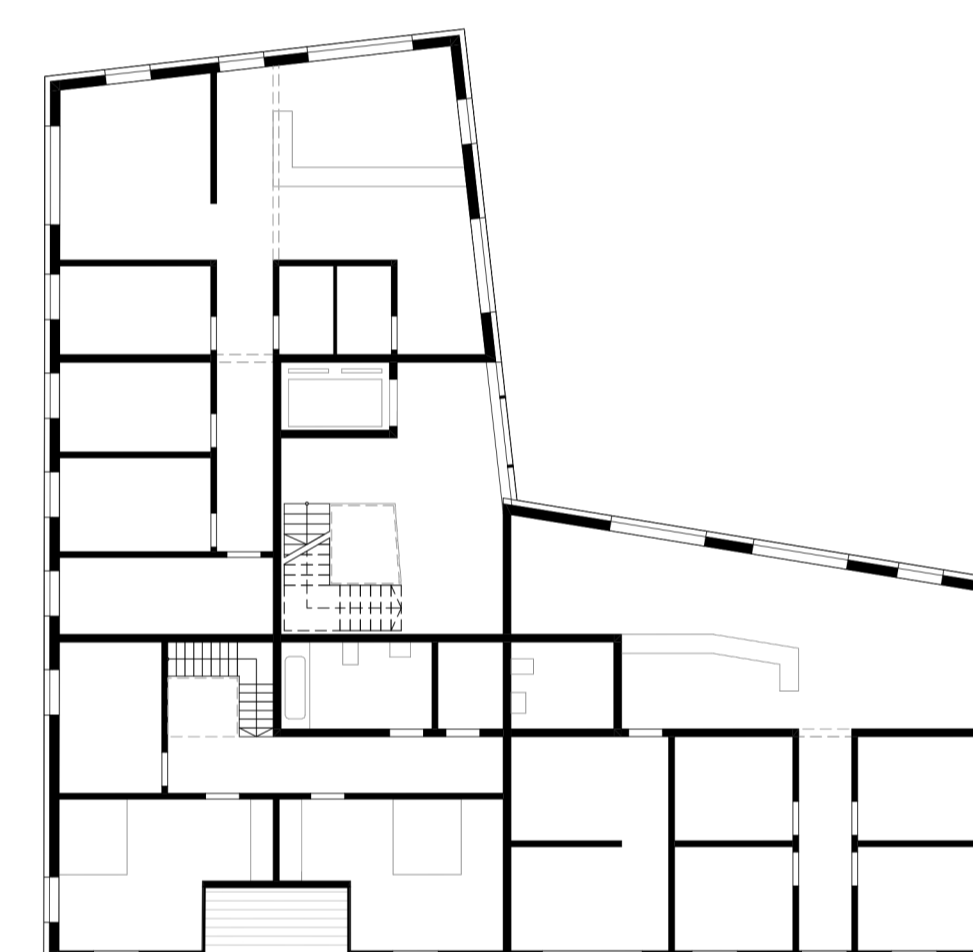


Perspektive Dachgeschoss Gasthof Post

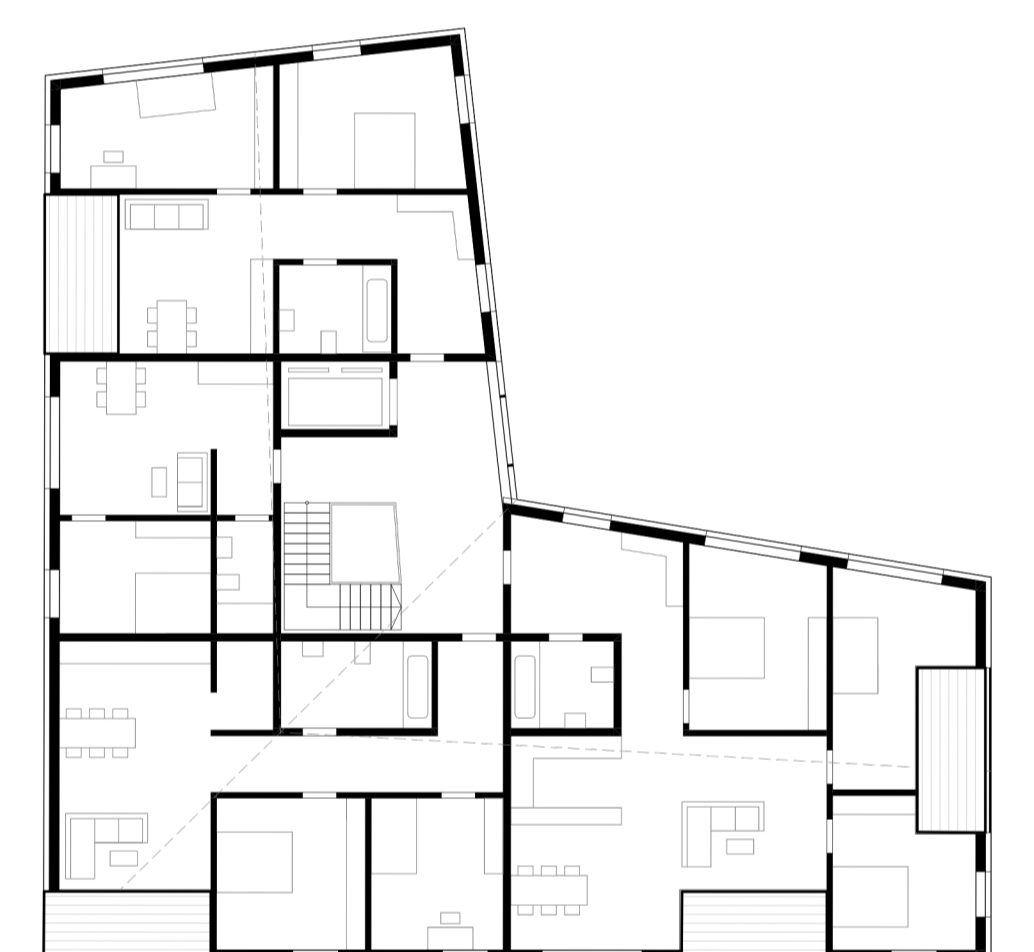
Quartiershaus



Konzept Erdgeschoss

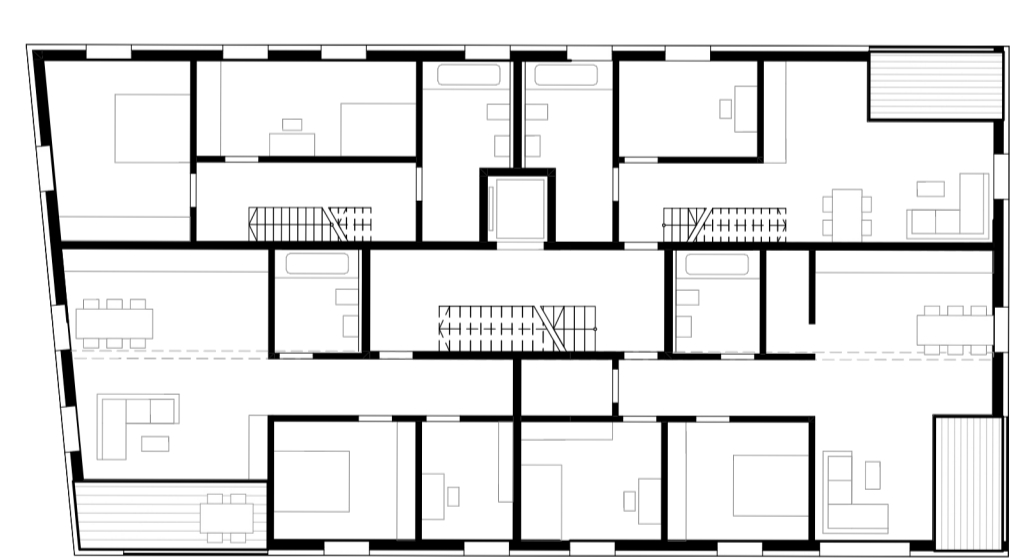
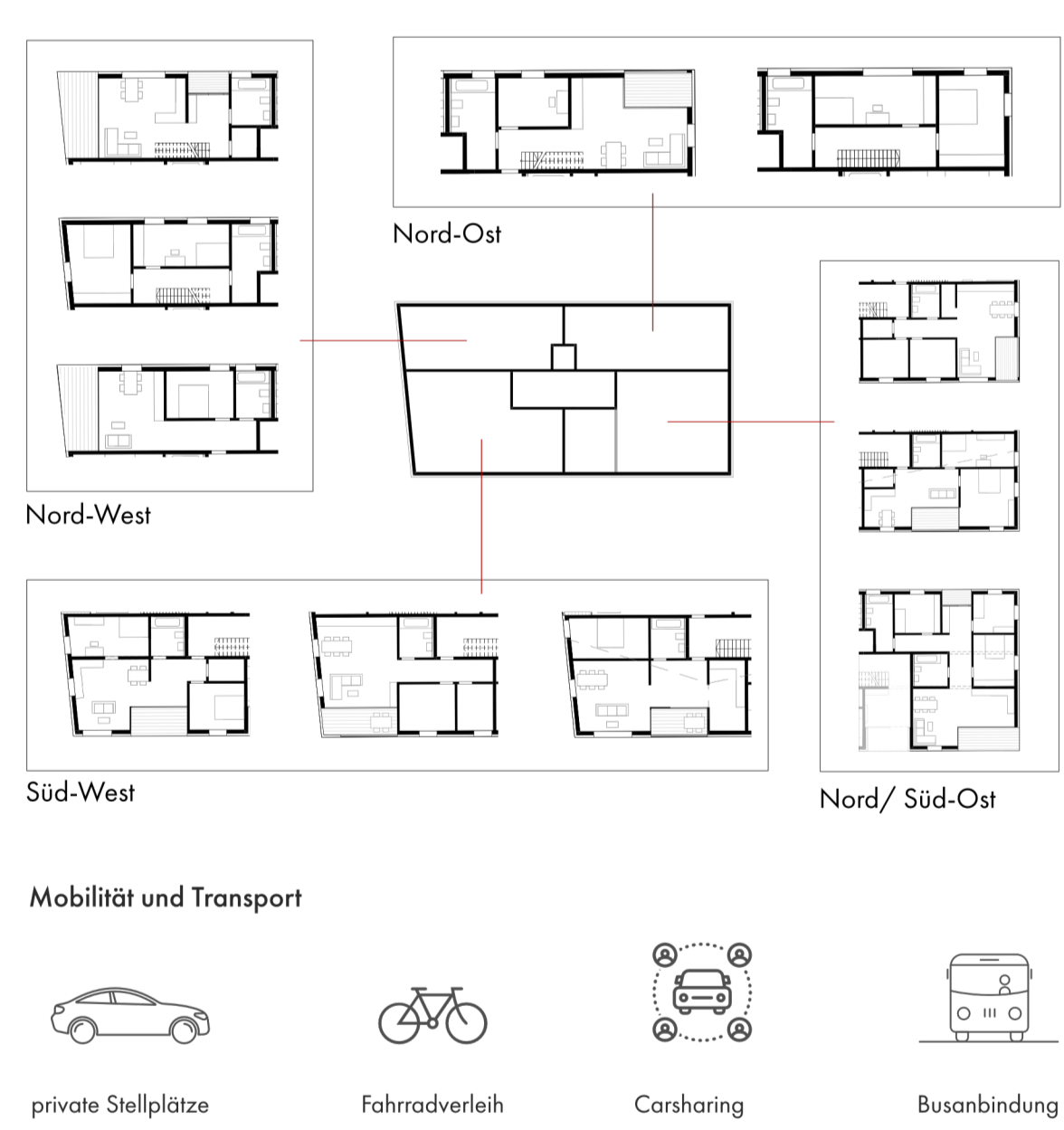


1. Obergeschoss M 1_200

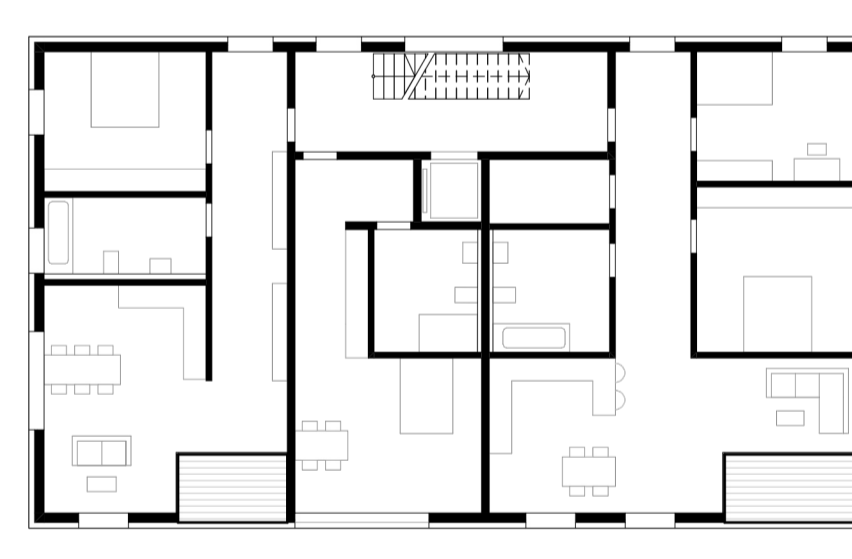


2. Obergeschoss M 1_200

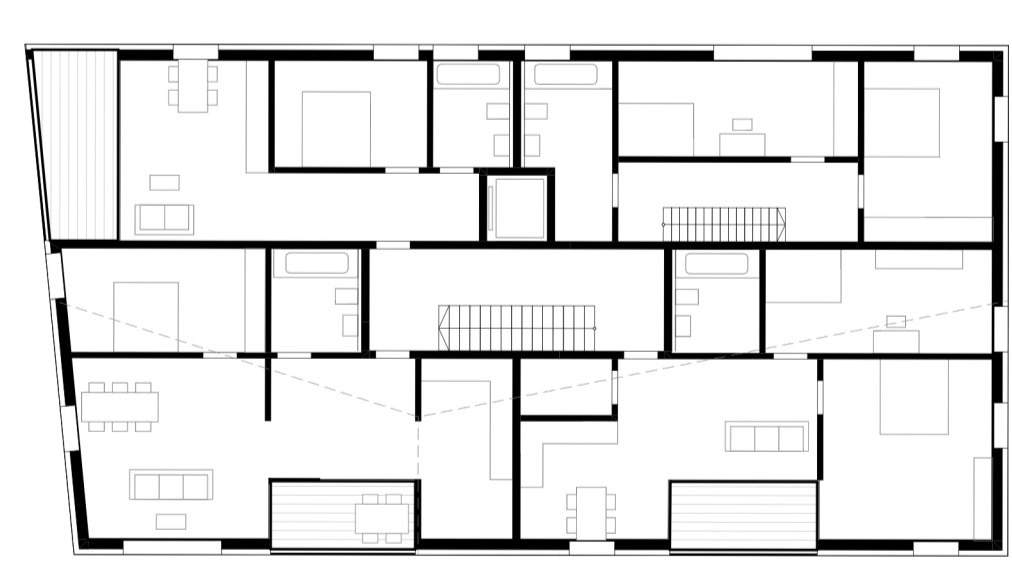
Wohnen



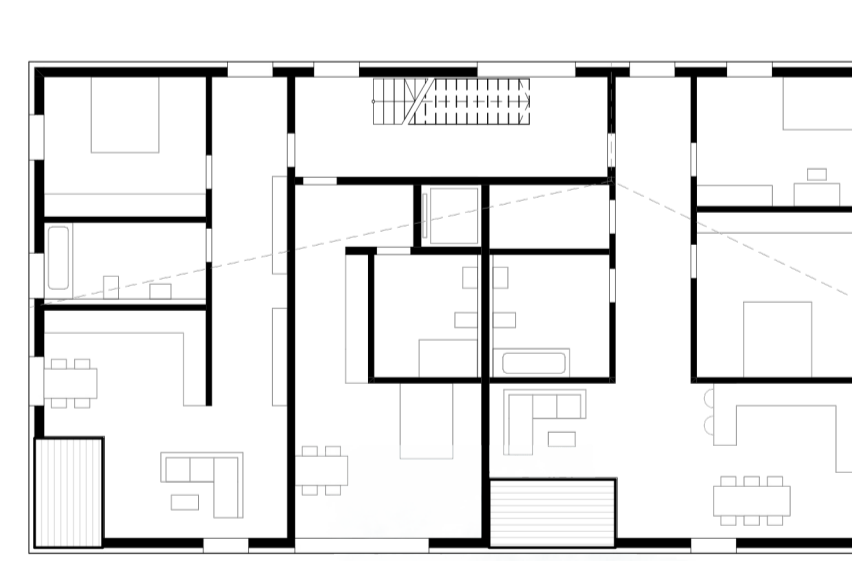
1. Obergeschoss M 1_200



2. Obergeschoss M 1_200



2. Obergeschoss M 1_200



2. Obergeschoss M 1_200



Schnitt-Ansicht Süd M 1_200

PROJEKTDATEN:

Anzahl Wohnungen gesamt:	32
1 - Zimmer - Wohnung:	6
2 - Zimmer - Wohnung:	8
3 - Zimmer - Wohnung:	7
4 - Zimmer - Wohnung:	8
5 - Zimmer - Wohnung:	3

Anzahl Stellplätze gesamt:	41
Stellplätze oberirdisch	5
Stellplätze unterirdisch	36
Gesamtfläche	6108 m²
Wohnfläche	3726 m ²
Gewerbe- und Gemeinschaftsfläche	2382 m ²

Johannes Ruhland

Projektstudio "fill the donut: Ortskern Legau"
 Masterstudium Architektur
 Fakultät für Architektur und Bauwesen
 Hochschule Augsburg



Wintersemester 2021/2022