

Rechenzentrum

IT-Servicekatalog

Inhaltsverzeichnis

1 Vorwort.....	4
1.1 Warum gibt es einen IT-Servicekatalog?	4
1.2 Welcher Struktur liegt der IT-Servicekatalog zugrunde?	4
1.3 Welche Dienste werden angeboten?	4
1.4 Wer kann die Services in Anspruch nehmen?	4
1.5 Wie wird der IT-Servicekatalog gepflegt?	4
1.6 Wann können die angebotenen Services genutzt werden?	5
1.7 Wo bekomme ich Hilfe?	5
1.8 Wie ist der IT-Servicekatalog entstanden?	6
1.9 IT-Service-Übersicht (Karte)	7
2 Infrastruktur	8
2.1 Basisinfrastruktur	8
2.1.1 Service „Benutzerkennung“	8
2.1.2 Service „Authentifizierung“	9
2.1.3 Service „Campus Card Augsburg“	10
2.1.4 Service „Zutrittskontrolle“	11
2.1.5 Service „ Virtuelle Maschine“	12
2.1.6 Service „Windows Druckserver für die Arbeit“	13
2.1.7 Service „Machine Hosting“	14
2.2 High Performance Dienste	15
2.2.1 Service „Videoüberwachung“	15
3 Arbeitsplätze, Klienten und Peripheriegeräte	16
3.1 Arbeitsplätze, Drucker und andere Peripheriegeräte	16
3.1.1 Service „Arbeitsplatzverwaltung“	16
3.1.2 Service „Arbeitsplätze Bibliothek“	17
3.2 Rechnerräume und Lehrbetrieb	18
3.2.1 Service „Drucken & Plotten über PC-Pools“	18
3.2.2 Service „Software-Beschaffung & -Bereitstellung“	19
3.2.3 Service „PC-Pools im Rechenzentrum“	21
3.2.4 Service „Prüfungsbegleitung“	22
4 IT Service Desk/Helpdesk	23
4.1 Service „Service-Büro, Helpdesk & Hotline“	23
4.2 Service „Schulungen“	24
4.3 Service „Webhosting“	25
5 Datennetze	26

5.1 Service „Kabelgebundene Netzwerke“	26
5.2 Service „Kabellose Netzwerke“	27
6 Sprachdienste	28
6.1 Service „Netzzugang für Telefonie“	28
6.2 Service „Telefonanlage“	29
7 Geschäftsanwendungen	30
7.1 Service „Webseite TH Augsburg“	30
7.2 Service „Filehosting“	31
7.3 Service „nextCloud“	33
7.4 Finanzwesen	34
7.4.1 Service „Software für Finanzwesen“	34
7.4.1 Service „SAP“	35
7.5 Personal	36
7.5.1 Service „Arbeitszeiterfassung“	36
7.5.2 Service „Rexx Bewerbermanagementsystem“	37
7.6 Anlagen.....	37
7.7 Kommunikationstechnik.....	38
7.7.1 Service „Verwaltungsplattformen“	38
7.8 Studienverwaltungssysteme	39
7.8.1 Service „Hochschulinformationssystem“	39
7.8.2 Service „Mobility Online Server “ (Bereitstellung für das International Office)	40
7.9 Forschung	41
7.9.1 Service „Forschungsinformationssystem“	41
7.10 Lehre.....	42
7.10.1 Service „E-Learning – Moodle Administration & Unterstützung“	42
7.10.2 Service „Kommunikationsplattform“	44
7.11 Andere Anwendungen.....	45
7.11.1 Service „Dokumentenmanagement-System“.....	45
7.11.2 Service „Behördenzugang“	46
7.11.3 Service „Elektronische Schlüsselverwaltung“	47
7.11.4 Service „Berichte-Verwaltungssystem“	48
7.11.5 Service „Wissensmanagement Confluence“	49
7.11.6 Service „Customer Relationship Management System (CRM)“	50
8 IT-Management, Verwaltung, Sicherheit und Enterprise Dienste	51
8.1 IT-Sicherheit.....	51
9 Multimedia Dienste	51

10 Andere Dienste	52
10.1 Service „Apple-Unidays“	52
Versionen	53

1 Vorwort

Die Technische Hochschule Augsburg bereitet sich mit schnellen Schritten auf den rasanten Wandel in Zeiten von Industrie 4.0 und Studium 4.0 vor.

Um sich für diese vielfältigen neuen Anforderungen an die Informationsverarbeitung der Hochschule zu wappnen, soll dieser IT-Servicekatalog zunächst den Ist-Zustand der vom Rechenzentrum momentan erbrachten Dienste beschreiben, aber auch gleichzeitig als Grundlage zur Weiterentwicklung des Leistungsumfangs und Angebotsspektrums des Rechenzentrums dienen.

Ziel ist es dabei, zuerst aus der Innensicht hochschulweite und spezifische Bedürfnisse zu differenzieren und damit eine Priorisierung der Anforderungen aus Sicht des Rechenzentrums als zentralem Dienstleister zu erarbeiten.

1.1 Warum gibt es einen IT-Servicekatalog?

Der IT-Servicekatalog soll den Nutzer:innen auf „einen Blick“ Auskunft über das momentane Angebotsspektrum des Rechenzentrums bieten. Des Weiteren bietet die Dienstbeschreibung in Tabellenform einen klaren Überblick über die wichtigsten Details eines einzelnen Dienstes.

Darüber hinaus eröffnet sich die Möglichkeit, diesen Katalog als Grundlage für Bestandsanalysen, die Weiterentwicklung des Leistungsspektrums des Rechenzentrums und Benchmarkings, vor allem im Vergleich mit anderen Hochschulen, zu verwenden.

1.2 Welcher Struktur liegt der IT-Servicekatalog zugrunde?

Zur einfacheren Vergleichbarkeit mit anderen Hochschulen, ist dieser IT-Servicekatalog an die Struktur der EUNIS IT Cost Evaluation angelehnt. EUNIS (European University Information Systems) ist eine Vereinigung für Verantwortungsträger:innen im Bereich IT-Landscape auf Hochschulebene.

1.3 Welche Dienste werden angeboten?

In diesem IT-Servicekatalog sind alle Dienste aufgeführt, die von Angehörigen der Hochschule und teils externen Nutzer:innen in Anspruch genommen werden können. Die internen Dienste, die zur Erbringung der hochschulöffentlich zugänglichen Dienste erforderlich sind, sind im IT-Servicekatalog nicht enthalten. Diese dienen ohne jeden Zweifel zwar als Fundament für die Bereitstellung der Dienste für Enduser:innen, sind jedoch nicht Gegenstand dieses IT-Servicekatalogs.

1.4 Wer kann die Services in Anspruch nehmen?

Die Dienste dieses IT-Servicekatalogs richten sich in erster Linie an alle Angehörigen der Technischen Hochschule Augsburg. In speziellen Fällen ist aber auch ein Zugriff als externe:r Nutzer:in möglich. Lediglich einzelne Dienste können externen Nutzer:innen nur beschränkt zur Verfügung gestellt werden.

1.5 Wie wird der IT-Servicekatalog gepflegt?

Der IT-Servicekatalog wird durch das Rechenzentrum der Technischen Hochschule Augsburg in Abstimmung mit dem Chief Information Officer (CIO) und dem technischen Leiter des Rechenzentrums festgelegt und fortgeschrieben. Der IT-Servicekatalog orientiert sich konsequent an den Bedürfnissen beziehungsweise Erfordernissen der Angehörigen der Technischen Hochschule Augsburg.

1.6 Wann können die angebotenen Services genutzt werden?

Um die angebotenen Services des Rechenzentrums in Anspruch zu nehmen, benötigen Sie eine Campus Card Augsburg (CCA) sowie eine aktive Benutzerkennung.

1.7 Wo bekomme ich Hilfe?

Das Rechenzentrum befindet sich im H-Gebäude des Campus am Brunnenlech.

Das Service-Büro des Rechenzentrums finden Sie im Raum H3.06 (H-Bau, 2. Stock) unmittelbar neben den Rechnerräumen. Es ist Anlaufstelle für Probleme mit den Rechenzentrum-Diensten. Sie finden dort Ansprechpersonen für Ihre Themen ohne lange Umwege.

Diese Informationen sowie einen Lageplan finden Sie auch auf folgender Website:
<https://www.tha.de/Rechenzentrum/unser-RZ.html>

Öffnungszeiten (während des Semesters)

Die Öffnungszeiten können von Semester zu Semester ggf. variieren.

Weitere Informationen erhalten Sie unter folgendem Link:
<https://www.tha.de/Rechenzentrum/Support.html#section19851>

Servicenummer

0821 5586-3266

E-Mail

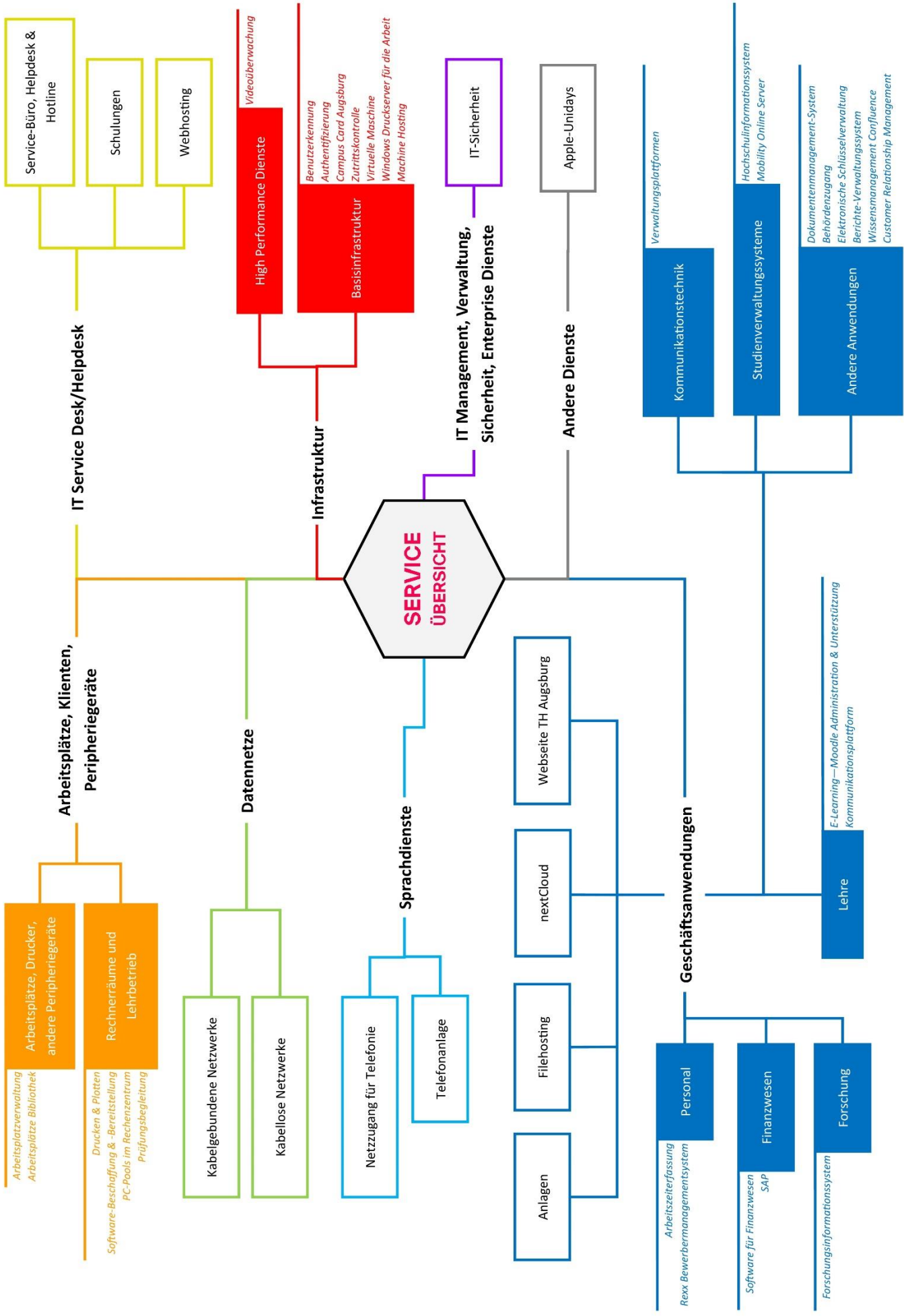
rzservice@tha.de

1.8 Wie ist der IT-Servicekatalog entstanden?

Die erste Entwurfsfassung dieses IT-Servicekataloges ist im Sommersemester 2016 im Rahmen einer Projektarbeit von Studierenden der Technischen Hochschule Augsburg entstanden.

Die Dienstleistungsbeschreibungen sind folgendermaßen aufgebaut:

Kurzbeschreibung	Bezeichnung des Service in Kurzform
Beschreibung	Name und Dienste-Kategorie des Service
Umfang	detaillierte Beschreibung und Umfang des Service
Service-Level	Festlegung von Reaktionszeit und Schnelligkeit
Reporting	Berichtswesen über den erbrachten Service
Service-Erbringung	beschreibt die Dienstleister:innen, die den geforderten Service zur Verfügung stellen
Anforderungsberechtigt	beschreibt den Personenkreis, der die geforderte Dienstleistung in Auftrag geben darf
Nutzungsberechtigt	beschreibt den Personenkreis, der den Service in Anspruch nehmen darf
Kosten	Festlegung der entstehenden Kosten für die Erbringung des Service
Kontakt	Angabe von Ansprechpersonen, Telefonnummer, Büronummer, E-Mail-Adresse
Weitere Informationen	Verlinkungen auf eine Servicebeschreibung (z. B. Anleitung) bzw. (Unter-) Website der Technischen Hochschule Augsburg
Kommentare	für Notizen bzw. Hinweise



2 Infrastruktur

2.1 Basisinfrastruktur

2.1.1 Service „Benutzerkennung“

Kurzbeschreibung	Benutzerkennung & -verwaltung
Beschreibung	Die Benutzerkennung dient als zentraler Zugang zu den vom Rechenzentrum betriebenen Diensten. Die Gültigkeit der Kennungen wird während der Zugehörigkeit zur Technischen Hochschule Augsburg automatisch verlängert. Die Kennung wird mit der zugehörigen Campus Card Augsburg (CCA) verknüpft.
Umfang	<p>Bereitstellung einer zentralen Benutzerkennung für</p> <ul style="list-style-type: none"> - alle Angehörigen der Technischen Hochschule Augsburg - Gäste <p>Serviceleistung</p> <ul style="list-style-type: none"> - Sperrung bei Missbrauch oder Nichtnutzung - turnusmäßige Löschung abgelaufener Kennungen - Ausgabe und Verwaltung von Gastkennungen - Erstellen und Überwachen der Gültigkeit - Datenabgleich mit Abteilung I – Personal bzw. Abteilung III – Studierendenangelegenheiten - Passwort zurücksetzen - Befüllen und Betreuen von LDAP, Active Directory, Radius, Kerberos und Bibliothekssystem, HIS, Telefonanlage - Webinterface zum Einsehen der Nutzer:innen für die Fakultät - Umschreiben der Kennung (z. B. bei Wechsel von Bachelor auf Master)
Service-Level	
Reporting	
Service-Erbringung	Rechenzentrum
Anforderungsberechtigt	Alle Angehörigen der Technischen Hochschule Augsburg, abhängig von der jeweiligen Personengruppe
Nutzungsberechtigt	Alle Angehörigen der Technischen Hochschule Augsburg
Kosten	
Kontakt	<p>Service-Büro: Raum: H3.06</p> <p>Servicenummer: 0821/5586-3266</p> <p>E-Mail: rzservice@tha.de</p>
Weitere Informationen	<p>Informationen zum RZ-Account</p> <p>https://www.tha.de/Rechenzentrum/RZ-Account.html</p> <p>Informationen zur Benutzerkennung</p> <p>https://www.tha.de/Rechenzentrum/meine-Kennung.html</p>
Kommentare	

2.1.2 Service „Authentifizierung“

Kurzbeschreibung	Authentifizierung
Beschreibung	Hochschulübergreifende Autorisierungs- und Authentifizierungs-Infrastruktur auf Basis von SAML2
Umfang	Möglichkeit auf externe Serviceprovider mit der eigenen RZ-Kennung zugreifen zu können, darunter z.B. Online-Angebote der Bibliothek
Service-Level	
Reporting	
Service-Erbringung	Rechenzentrum
Anforderungsberechtigt	Alle Angehörigen der Technischen Hochschule Augsburg
Nutzungsberechtigt	Alle Angehörigen der Technischen Hochschule Augsburg
Kosten	
Kontakt	Service-Büro: Raum: H3.06 Servicenummer: 0821/5586-3266 E-Mail: rzservice@tha.de
Weitere Informationen	Online-Angebot der Bibliothek https://www.tha.de/bibliothek/anleitungen.html#section29706
Kommentare	

2.1.3 Service „Campus Card Augsburg“

Kurzbeschreibung	CCA
Beschreibung	<p>Die Campus Card Augsburg ist ein gemeinsames Projekt der Technischen Hochschule Augsburg, der Universität Augsburg und des Studierendenwerks Augsburg.</p> <p>Funktionen</p> <ul style="list-style-type: none"> - Zutrittsausweis in der Zutrittskontrolle als Tür- und Schrankenöffner - Bargeldloses Bezahlen in der Mensa und Cafeteria - Kopier- und Druckkarte (Zahlung via PaperCut) - Bibliotheksausweis der Technischen Hochschule Augsburg sowie der Universität Augsburg (Uni: Antrag erforderlich) - Ausweis (Beschäftigte mit Lichtbild, Studierende mit/ohne Lichtbild) - AVV-Ticket für Studierende (wenn validiert)
Umfang	<p>Allgemein</p> <ul style="list-style-type: none"> - Ausstellung der Erst-CCA sowie Ersatz-CCA - Rücknahme der CCA bei Ausscheiden, Verschleiß oder Zerstörung - Sperrung im Bedarfsfall <p>Beschäftigte</p> <ul style="list-style-type: none"> - Ausstellung der Parkausweise
Service-Level	
Reporting	
Service-Erbringung	Service-Büro Rechenzentrum
Anforderungsberechtigt	Alle Angehörigen der Technischen Hochschule Augsburg
Nutzungsberechtigt	Alle Angehörigen der Technischen Hochschule Augsburg und Gäste der Bibliothek
Kosten	Gründe für die Beantragung einer Ersatzkarte, Kosten und Nachweise https://www.tha.de/Rechenzentrum/Campus-Card-Augsburg.html
Kontakt	<p>Service-Büro: Raum: H3.06</p> <p>Servicenummer: 0821/5586-3266</p> <p>E-Mail: rzservice@tha.de</p>
Weitere Informationen	Informationen zur CCA https://www.tha.de/Rechenzentrum/Campus-Card-Augsburg.html
Kommentare	<p>Beschaffung der CCA-Rohlinge</p> <p>Im Rahmen eines Ausschreibungsverfahrens in Kooperation mit der Universität Augsburg und dem Studierendenwerk</p> <p>Zusatz</p> <p>Erweiterung um das Zutrittssegment („stampen“) bei externen Nutzer:innen der CCA (Angehörige der Uni Augsburg sowie das Studierendenwerk Augsburg)</p>

2.1.4 Service „Zutrittskontrolle“

Kurzbeschreibung	Zutrittskontrolle
Beschreibung	Kontrollierter Zugang zu Räumen, Gebäuden und Schranken Standardmäßig sind Öffnungsberechtigungen für die Rechnerräume des Rechenzentrums und der Zugang zu dort befindlichen Rechnern, der Bibliothek sowie bestimmten Räumen der jeweils eingeschriebenen Fakultät (inklusive Eingangstüren und Schranken) eingerichtet.
Umfang	Rechenzentrum - Bereitstellung der Infrastruktur - Vergabe der standardmäßigen und Sonderöffnungsberechtigungen Studierende - Sperrung der Campus Card Augsburg (CCA) nach Verlust bzw. Diebstahl Beschäftigte - Sperrung der CCA nach Verlust bzw. Diebstahl
Service-Level	
Reporting	
Service-Erbringung	Rechenzentrum
Anforderungsberechtigt	- Fakultäten - Hochschulleitung - Bauamt und Haustechnik
Nutzungsberechtigt	Alle Angehörigen der Technischen Hochschule Augsburg im Besitz einer CCA
Kosten	
Kontakt	Service-Büro: Raum: H3.06 Servicenummer: 0821/5586-3266 E-Mail: rzservice@tha.de
Weitere Informationen	https://www.tha.de/Rechenzentrum/Zutrittskontrolle.html
Kommentare	- Sonderzugang (Stud. Vertretung/Pyramid) - Sog. „Gast-Esser-Karten“ sind nicht in der Zutrittskontrolle registriert

2.1.5 Service „Virtuelle Maschine“

Kurzbeschreibung	Virtuelle Maschinen
Beschreibung	Bereitstellung von virtuellen Systemen
Umfang	<ul style="list-style-type: none"> - Bereitstellen einer virtuellen Maschine (VM) Die Maschine ist ausfallsicher und wird regelmäßig gesichert. Es ist für 20 Tage der tagesaktuelle Stand der Maschine verfügbar. Es erfolgt keine Disaster-Absicherung. - Realisieren der Bereitstellung durch VMWare - Basisinstallation von jeweils aktueller Debian-Version möglich <p>Das Betriebssystem müssen die Nutzer:innen selbst bereitstellen.</p>
Service-Level	
Reporting	vCenter <ul style="list-style-type: none"> - Verfügbarkeit der Hosts/Speicher - Auslastung CPU, Speicher, Disk
Service-Erbringung	Rechenzentrum <ul style="list-style-type: none"> - technisch
Anforderungsberechtigt	<ul style="list-style-type: none"> - Fakultäten - Zentrale Einrichtungen
Nutzungsberechtigt	Alle Angehörigen der Technischen Hochschule Augsburg
Kosten	
Kontakt	Service-Büro: Raum: H3.06 Servicenummer: 0821/5586-3266 E-Mail: rzservice@tha.de
Weitere Informationen	https://www.tha.de/Rechenzentrum/Debian-Abbild.html
Kommentare	

2.1.6 Service „Windows Druckserver für die Arbeit“

Kurzbeschreibung	WDS-Arbeit
Beschreibung	Der Windows Druckserver verwaltet sämtliche für die Arbeit anfallende Druckaufträge der Technischen Hochschule Augsburg. Er ordnet die von verschiedenen Geräten abgegebenen Druckaufträge den zum Teil gemeinsam genutzten Druckern zu.
Umfang	<ul style="list-style-type: none"> - Möglichkeit, über das Netzwerk auf verschiedenen Druckern zu drucken - Bereitstellung für Verwaltung und Hochschulleitung sowie für alle Beschäftigten, die am Arbeitsplatz drucken
Service-Level	
Reporting	
Service-Erbringung	Rechenzentrum - technisch
Anforderungsberechtigt	Alle Beschäftigten der Technischen Hochschule Augsburg
Nutzungsberechtigt	Alle Beschäftigten der Technischen Hochschule Augsburg
Kosten	
Kontakt	<div style="display: flex; justify-content: space-between;"> <div> Service-Büro: Servicenummer: E-Mail: </div> <div style="text-align: right;"> Raum: H3.06 0821/5586-3266 rzservice@tha.de </div> </div>
Weitere Informationen	
Kommentare	

2.1.7 Service „Machine Hosting“

Kurzbeschreibung	Machine Hosting
Beschreibung	<i>(in Planung)</i>
Umfang	<i>(in Planung)</i>
Service-Level	
Reporting	
Service-Erbringung	<i>(in Planung)</i>
Anforderungsberechtigt	
Nutzungsberechtigt	
Kosten	
Kontakt	<i>(in Planung)</i>
Weitere Informationen	
Kommentare	<i>Zum aktuellen Zeitpunkt als Service angedacht, vorher müssen allerdings offene Fragen hinsichtlich Finanzierung und Kapazitäten geklärt werden.</i>

2.2 High Performance Dienste

2.2.1 Service „Videoüberwachung“

Kurzbeschreibung	Videoüberwachung
Beschreibung	Videoüberwachung festgelegter Bereiche am Campus
Umfang	Rechenzentrum <ul style="list-style-type: none"> - Auswertung bestimmter Aufnahmen im Bedarfsfall - Bereitstellung und Wartung der Infrastruktur (Kameras, Netzwerk) Studierende und Beschäftigte <ul style="list-style-type: none"> - Anforderung bestimmter Aufnahmen im Bedarfsfall
Service-Level	
Reporting	
Service-Erbringung	Rechenzentrum
Anforderungsberechtigt	<ul style="list-style-type: none"> - Kanzlerin - Hochschulleitung - Datenschutzbeauftragte:r - Personalrat
Nutzungsberechtigt	Geschädigte
Kosten	
Kontakt	Service-Büro: Raum: H3.06 Servicenummer: 0821/5586-3266 E-Mail: rzservice@tha.de
Weitere Informationen	
Kommentare	

3 Arbeitsplätze, Klienten und Peripheriegeräte

3.1 Arbeitsplätze, Drucker und andere Peripheriegeräte

3.1.1 Service „Arbeitsplatzverwaltung“

Kurzbeschreibung	Arbeitsplätze
Beschreibung	Hochschulinterne Verwaltung von Arbeitsplätzen für die Verwaltung der Technischen Hochschule Augsburg einschließlich weiterer Betreuung der Beschäftigten
Umfang	<p>Arbeitsplätze</p> <ul style="list-style-type: none"> - Neuinstallation und Bereitstellung der Arbeitsplätze (VM/Computer/Laptop) - Installation benötigter und fachspezifischer Anwendungen - Aufbau, Verkabelung und Auslieferung - Software-Aktualisierung und Geräte-Nachinstallation - Wartung und Reparaturen - Support per Fernwartung oder vor Ort - Unterstützung bei Hardware-Beschaffungen - Fehleranalyse <p>Computersicherheit</p> <ul style="list-style-type: none"> - Sperrung der Kennung bei Missbrauch - Schließung der Sicherheitslücken über DFN - Zertifikatsanforderung
Service-Level	
Reporting	
Service-Erbringung	Rechenzentrum
Anforderungsberechtigt	<p>Arbeitsplätze</p> <p>Abteilungsleitung der Zentralen Einrichtungen und Zentralen Dienste</p> <p>Computersicherheit</p> <ul style="list-style-type: none"> - Alle Angehörigen der Technischen Hochschule Augsburg - Gäste
Nutzungsberechtigt	<p>Arbeitsplätze</p> <p>Alle Beschäftigten der Zentralen Einrichtungen und Zentralen Dienste</p> <p>Computersicherheit</p> <ul style="list-style-type: none"> - Alle Angehörigen der Technischen Hochschule Augsburg - Gäste
Kosten	
Kontakt	<p>Service-Büro: Raum: H3.06</p> <p>Servicenummer: 0821/5586-3266</p> <p>E-Mail: rzservice@tha.de</p>
Weitere Informationen	<p>Informationen zur IT-Sicherheit</p> <p>https://www.tha.de/Rechenzentrum/IT-Sicherheit.html</p>
Kommentare	

3.1.2 Service „Arbeitsplätze Bibliothek“

Kurzbeschreibung	Arbeitsplätze Bibliothek
Beschreibung	Betreuung der Arbeitsplätze im H-Gebäude
Umfang	<ul style="list-style-type: none"> - Beschäftigtenbüros - Schulungsraum und Arbeitsplätze in der Bibliothek - Leih-Laptops zum Einsatz in der Bibliothek bzw. auf dem Campus - Beschaffung, Installation & Wartung - technische Betreuung des InfoGuides - Wartung der Rückgabe- und Ausleihterminals (Selbstverbucher)
Service-Level	
Reporting	
Service-Erbringung	Rechenzentrum - technisch
Anforderungsberechtigt	Bibliothek
Nutzungsberechtigt	<ul style="list-style-type: none"> - Alle Angehörigen der Technischen Hochschule Augsburg - Gäste der Bibliothek
Kosten	
Kontakt	Service-Büro: Raum: H3.06 Servicenummer: 0821/5586-3266 E-Mail: rzservice@tha.de
Weitere Informationen	<p>Bibliothek der Technischen Hochschule Augsburg https://www.tha.de/bibliothek.html</p> <p>Einführungskurse, Seminare, individuelle Beratung https://www.tha.de/bibliothek/Bib-RZ-fuer-Einsteiger.html</p> <p>Informationen zu Arbeitsplätzen und Räumen https://www.tha.de/bibliothek/Raeume-und-Ausstattung.html</p> <p>Informationen zur Nutzung von PCs https://www.tha.de/bibliothek/PCs-und-Internet.html</p> <p>Informationen zum Kopieren, Scannen und Drucken https://www.tha.de/bibliothek/Kopierer-Drucker-Scanner.html</p> <p>Informationen zum Technik-Verleih https://www.tha.de/bibliothek/technikausleihe.html</p>
Kommentare	

3.2 Rechnerräume und Lehrbetrieb

3.2.1 Service „Drucken & Plotten über PC-Pools“

Kurzbeschreibung	Drucken, Kopieren & Plotten
Beschreibung	<p>Das Rechenzentrum ermöglicht das eigenständige Plotten und Drucken. Der Zutritt zu den Rechnerräumen erfolgt mit der CCA, die Anmeldung anhand der RZ-Kennung an einem der zur Verfügung stehenden PCs. Die Ausdrücke und Plots sind im Raum H3.03 abzuholen.</p> <p>Es besteht die Möglichkeit des beauftragten Druck- und Plotservice, hierfür wenden Sie sich bitte an die u. g. Kontaktmöglichkeiten.</p>
Umfang	<p>Eigenständiges Drucken, Kopieren & Plotten</p> <ul style="list-style-type: none"> - Drucken & Plotten über die Rechnerräume im H-Gebäude - Versenden einer Kopie an eine E-Mail-Adresse über den Kopierer - Abrechnung erfolgt über PaperCut <p>Vorhandene Geräte</p> <ul style="list-style-type: none"> - Drucker „Kopierer-H303neu“ (DIN A4, A3, Farbe und schwarz/weiß) - Plotter „RZ DesignJet T7100“ bzw. „RZ-DesignJet-Z6dr“ (DIN A4 bis A0, Farbe und schwarz/weiß) <p>Beauftragtes Drucken & Plotten durch das RZ</p> <p>Die zu druckenden Dateien können auf einem USB-Stick oder per E-Mail an das Rechenzentrum weitergeleitet werden. Die Abrechnung erfolgt per interner Rechnungsstellung.</p>
Service-Level	
Reporting	
Service-Erbringung	Rechenzentrum
Anforderungsberechtigt	<p>Eigenständiges Drucken, Kopieren & Plotten Alle Hochschulangehörigen</p> <p>Beauftragtes Drucken & Plotten Beschäftigte</p>
Nutzungsberechtigt	<p>Eigenständiges Drucken, Kopieren & Plotten Alle Hochschulangehörigen</p> <p>Beauftragtes Drucken & Plotten Beschäftigte</p>
Kosten	<p>Eigenständiges Drucken, Kopieren & Plotten Siehe vollständige Preisliste unter „Druckkosten“ auf https://www.tha.de/Rechenzentrum/Drucken-Plotten.html</p> <p>Beauftragtes Drucken & Plotten Preise sind abweichend von den Standardpreisen. Preisauskunft auf Anfrage</p>
Kontakt	<p>Service-Büro: Raum: H3.06</p> <p>Servicenummer: 0821/5586-3266</p> <p>E-Mail: rzservice@tha.de</p>
Weitere Informationen	<p>Drucken im Rechenzentrum https://www.tha.de/Rechenzentrum/Drucken-Plotten.html</p>
Kommentare	Werkzeuge: PaperCut

3.2.2 Service „Software-Beschaffung & -Bereitstellung“

Kurzbeschreibung	Software-Beschaffung & -Bereitstellung
Beschreibung	Bezug von Softwarepaketen aus Rahmenverträgen sowie Lizenzserver-/Software-Bereitstellung
Umfang	<p>Lizenzserver</p> <ul style="list-style-type: none"> - Einrichtung und Bereitstellung der von den Fakultäten beschafften servergebundenen Softwarelizenzen <p>Campuslizenz MATLAB</p> <ul style="list-style-type: none"> - Erstellung und Bereitstellung der internen Webseite mit Informationen zum MATLAB-Lizenzbezug für autorisierte Personen / Personengruppen <p>Leibniz-Rechenzentrum (LRZ)</p> <ul style="list-style-type: none"> - Rahmenverträge mit Adobe, Microsoft <p>Key Management Server dient zur automatischen Aktivierung von Windows-Lizenzen.</p> <p>Microsoft Campus Agreement</p> <ul style="list-style-type: none"> - dienstliche Nutzung von Microsoft-Software für Beschäftigte - Private Nutzung von Microsoft-Software für Beschäftigte und Studierende (sog. Student Advantage Benefit/Teacher Benefit) <p>Microsoft Azure Dev Tools für den Unterricht</p> <ul style="list-style-type: none"> - kostenloser Download von Microsoftsoftware (nur für Beschäftigte der teilnehmenden Fakultäten)
Service-Level	
Reporting	
Service-Erbringung	Rechenzentrum
Anforderungsberechtigt	<p>Lizenzserver</p> <ul style="list-style-type: none"> - Fakultäten - Zentrale Einrichtungen <p>LRZ-Bestellungen Alle Beschäftigten, ggfs. nur über feste Ansprechpersonen der jeweiligen Abteilung/Fakultät</p> <p>Key Management Server EDV-Betreuer:innen/IT-Admins der Fakultät oder Fachabteilung</p> <p>Microsoft Campus Agreement und Azure Dev Tools für den Unterricht Beschäftigte und Studierende</p>
Nutzungsberechtigt	<p>Lizenzserver</p> <ul style="list-style-type: none"> - im PC-Pool: alle anmeldeberechtigten Personen - Räume der Fakultäten: je nach dortiger Einrichtung <p>LRZ-Bestellungen Besteller:innen im Rahmen der Lizenzbedingungen</p> <p>MATLAB Angehörige der teilnehmenden Fakultäten</p>

	<p>Microsoft Campus Agreement und Azure Dev Tools für den Unterricht Beschäftigte und Studierende</p>
Kosten	<p>Lizenzserver Das RZ betreibt nur den Server, die Lizenzkosten der jeweiligen Software werden von den Fakultäten getragen.</p> <p>LRZ Preislisten sind unter https://doku.lrz.de/softwarebezug-und-lizenzen-10333064.html einsehbar – jeweils unter Adobe oder MS.</p> <p>MATLAB Preise werden bei jeder Vertragsverlängerung neu gesetzt.</p> <p>Microsoft Campus Agreement und Azure Dev Tools für den Unterricht Anteilsmäßige Aufteilung unter den Einrichtungen der Technischen Hochschule Augsburg</p>
Kontakt	<p>Service-Büro: Raum: H3.06 Servicenummer: 0821/5586-3266 E-Mail: rzservice@tha.de</p>
Weitere Informationen	<p>Microsoft Azure Dev Tools für den Unterricht https://www.tha.de/Rechenzentrum/Microsoft-Azure-Dev-Tools-fuer-den-Unterricht.html</p> <p>Microsoft Campus Agreement https://www.tha.de/Rechenzentrum/Microsoft-Campus-Agreement.html</p> <p>LRZ-Bestellungen (Login notwendig) https://www.tha.de/Rechenzentrum/LRZ-Bestellungen.page</p>
Kommentare	

3.2.3 Service „PC-Pools im Rechenzentrum“

Kurzbeschreibung	PC-Pools
Beschreibung	<p>Rechnerräume mit PC-Pools inklusive allgemeiner und fakultätsspezifischer Anwendungen für Lehrveranstaltungen (inkl. Prüfungen) von den Fakultäten und für Übungszwecke von Studierenden (H-Gebäude 2. Stock)</p> <p>Pool-Optionen</p> <ul style="list-style-type: none"> - PC-Pool (Windows) - Horizon-Pool
Umfang	<ul style="list-style-type: none"> - Betrieb zentraler PC-Räume - Koordination und Planung von Raumbuchungen
Service-Level	
Reporting	
Service-Erbringung	Rechenzentrum
Anforderungsberechtigt	<ul style="list-style-type: none"> - Fakultäten - Zentrale Einrichtungen
Nutzungsberechtigt	<ul style="list-style-type: none"> - alle Angehörigen der Technischen Hochschule Augsburg - Gäste mit einer Gastkennung
Kosten	
Kontakt	<p>Service-Büro: Raum: H3.06 Servicenummer: 0821/5586-3266 E-Mail: rzservice@tha.de</p>
Weitere Informationen	<p>Informationen zu den PC-Pools, PC-Pool-Software, Raumbuchungen https://www.tha.de/Rechenzentrum/Rechner-Raeume.html</p> <p>Informationen zur Raumbelugung https://www.tha.de/Stundenplan-Web-Untis.html</p>
Kommentare	Beantragung von neuer Software vor Semesterbeginn

3.2.4 Service „Prüfungsbegleitung“

Kurzbeschreibung	Prüfungsbegleitung
Beschreibung	<p>Durch das Rechenzentrum begleitete Prüfungsdurchführung in den Rechnerräumen des RZ, sowie deren Vor- und Nachbereitung</p> <p>Durchführung von z. B.</p> <ul style="list-style-type: none"> - TestDaF (Deutsch als Fremdsprache) - MATLAB-Prüfungen - Tutorien
Umfang	<p>Active Directory umstellen, Lizenzen überprüfen, Kennungen vorbereiten, Vorabtests durchführen, Erreichbarkeit während der Prüfungen innerhalb der Regelarbeitszeit</p> <p>TestDaF</p> <ul style="list-style-type: none"> - Bereitlegen und Anschluss der Kopfhörer/Einrichtung der Prüfungsrechner - Einspielen des externen Masterbands in Audacity - Ergebnissicherung auf externen Datenträgern (durch Beschäftigte des „Koordinationszentrum Deutsch“) - Unterstützung bei Online-TestDaF <p>MATLAB</p> <ul style="list-style-type: none"> - Trennen der Netzwerkverbindungen zum Home-Laufwerk und zum Internet auf Anfrage
Service-Level	
Reporting	
Service-Erbringung	Rechenzentrum
Anforderungsberechtigt	<ul style="list-style-type: none"> - Fakultäten - Zentrale Einrichtungen
Nutzungsberechtigt	<ul style="list-style-type: none"> - Fakultäten - Zentrale Einrichtungen
Kosten	
Kontakt	<p>Service-Büro: Raum: H3.06</p> <p>Servicenummer: 0821/5586-3266</p> <p>E-Mail: rzservice@tha.de</p>
Weitere Informationen	
Kommentare	

4 IT Service Desk/Helpdesk

4.1 Service „Service-Büro, Helpdesk & Hotline“

Kurzbeschreibung	Service-Büro, Helpdesk & Hotline
Beschreibung	Erste Anlaufstelle bei Fragen rund um das Rechenzentrum
Umfang	<p>Beratung & Hilfestellungen</p> <ul style="list-style-type: none"> - persönliche Beratung und Unterstützung von Nutzenden hinsichtlich der RZ-Dienste - Problemannahme & Problemlösung <p>Campus Card Augsburg</p> <ul style="list-style-type: none"> - Ausgabe von Ersatzkarten, Sperrung der alten Karte <p>Fundbüro</p> <ul style="list-style-type: none"> - Entgegennahme und Rückgabe von Fundgegenständen sowie Weitergabe an das zentrale Fundbüro der Hochschule
Service-Level	
Reporting	
Service-Erbringung	<p>Rechenzentrum</p> <p>Service-Büro</p>
Anforderungsberechtigt	
Nutzungsberechtigt	<ul style="list-style-type: none"> - alle Angehörigen der Technischen Hochschule Augsburg - Gäste
Kosten	<p>Campus Card Augsburg</p> <ul style="list-style-type: none"> - siehe Abschnitt 2.1.3 Service „Campus Card Augsburg“
Kontakt	<p>Service-Büro: Raum: H3.06</p> <p>Servicenummer: 0821/5586-3266</p> <p>E-Mail: rzservice@tha.de</p>
Weitere Informationen	<p>Service-Büro und Support</p> <p>https://www.tha.de/Rechenzentrum/Support.html#section19851</p>
Kommentare	<p>Service-Büro und Helpdesk</p> <p>Werkzeuge: Ticketsystem OTRS, IdM Benutzerverwaltung, PaperCut Admin Frontend</p>

4.2 Service „Schulungen“

Kurzbeschreibung	Schulungen
Beschreibung	Das Rechenzentrum organisiert in Kooperation mit der Bibliothek Computerkurse für Studierende und stellt Videomaterial für Beschäftigte unter anderem zu den Themen Telefonanlage und Reisekostenmanagement bereit.
Umfang	<ul style="list-style-type: none"> - Einführungsveranstaltung StartKlar - Einführungsveranstaltungen für Incomings - Einführungsangebote für Erstsemester als offenes Angebot - Bereitstellung von Videomaterial für Beschäftigte zu verschiedenen Themen
Service-Level	
Reporting	
Service-Erbringung	Rechenzentrum Bibliothek
Anforderungsberechtigt	<ul style="list-style-type: none"> - Fakultäten - Institut für Bau und Immobilien - International Office
Nutzungsberechtigt	<ul style="list-style-type: none"> - Neuzugänge der Technischen Hochschule Augsburg - Administrator:innen der Fakultäten
Kosten	
Kontakt	Service-Büro: Raum: H3.06 Servicenummer: 0821/5586-3266 E-Mail: rzservice@tha.de
Weitere Informationen	<p>Einführungsveranstaltungen https://www.tha.de/bibliothek/Bib-RZ-fuer-Einsteiger.html</p> <p>Schulungen zu DMS, Informationssicherheit, Telefonanlage (UCware UCC-Client), Reisekostenmanagement (Login notwendig) https://www.tha.de/Rechenzentrum/Schulungen.page</p> <p>Übersicht der Fakultätsadministrator:innen https://www.tha.de/Rechenzentrum/Fakultaetsadministratoren.html</p>
Kommentare	

4.3 Service „Webhosting“

Kurzbeschreibung	Webhosting
Beschreibung	Dieser Dienst beinhaltet die Bereitstellung von Webspaces für spezifische Projekte. Ebenso ist die Einbindung einer MySQL-Datenbank möglich. Das Rechenzentrum stellt hier die Infrastruktur zur Verfügung und übernimmt die Freischaltung nach Anforderungen des Projekts.
Umfang	<ul style="list-style-type: none"> - Bereitstellung der Infrastruktur - Bestellen und Einrichten der Domain - Einrichten von Webspaces - MySQL-Datenbanknutzung
Service-Level	
Reporting	
Service-Erbringung	Rechenzentrum
Anforderungsberechtigt	Projektbetreuung
Nutzungsberechtigt	Antragsteller:innen
Kosten	Individuelle Domains sind kostenpflichtig (mehr dazu unter „Weitere Informationen“).
Kontakt	Service-Büro: Raum: H3.06 Servicenummer: 0821/5586-3266 E-Mail: rzservice@tha.de
Weitere Informationen	Informationen zum Webhosting https://www.tha.de/Rechenzentrum/Webspaces.html
Kommentare	

5 Datennetze

5.1 Service „Kabelgebundene Netzwerke“

Kurzbeschreibung	Kabelgebundene Netzwerke
Beschreibung	Internetanschluss der Technischen Hochschule Augsburg
Umfang	Bereitstellung und Betreuung von <ul style="list-style-type: none"> - WAN - LAN - VPN
Service-Level	
Reporting	
Service-Erbringung	Rechenzentrum - technisch
Anforderungsberechtigt	Alle Angehörigen der Technischen Hochschule Augsburg
Nutzungsberechtigt	Alle Angehörigen der Technischen Hochschule Augsburg
Kosten	
Kontakt	Bitte wenden Sie sich bei Problemen immer zuerst an die zuständigen Fakultätsadministrator:innen. Service-Büro: Raum: H3.06 Servicenummer: 0821/5586-3266 E-Mail: rzservice@tha.de
Weitere Informationen	Informationen zum Netzwerkzugang https://www.tha.de/Informatik/Informationen-zum-Netzwerkzugang.html Anleitung LAN-Zugang https://www.tha.de/Binaries/Binary16745/LAN-Anleitung.pdf Anleitung zur Einrichtung von VPN https://www.tha.de/Rechenzentrum/Datennetz-WLAN-VPN.html Übersicht der Fakultätsadministrator:innen https://www.tha.de/Rechenzentrum/Fakultaetsadministratoren.html
Kommentare	

5.2 Service „Kabellose Netzwerke“

Kurzbeschreibung	Kabelloses Netzwerk
Beschreibung	Kabelloses Netzwerk für Studierende und Gäste (eduroam, WLAN-Gastnetze)
Umfang	<ul style="list-style-type: none"> - Bereitstellung und Betreuung von eduroam-Zugriff über eduroam-Verbund vieler beteiligter Hochschulen und Bildungseinrichtungen - Bereitstellung und Betreuung eines Internetzugangs für Gäste der Technischen Hochschule Augsburg nach erfolgreicher Authentifizierung per WLAN/WIFI
Service-Level	
Reporting	
Service-Erbringung	Rechenzentrum <ul style="list-style-type: none"> - technisch
Anforderungsberechtigt	<ul style="list-style-type: none"> - alle Angehörigen einer im Verbund befindlichen Bildungseinrichtung - Gäste und Gastgruppen der Technischen Hochschule Augsburg
Nutzungsberechtigt	<ul style="list-style-type: none"> - alle Angehörigen einer im Verbund befindlichen Bildungseinrichtung - Gäste und Gastgruppen der Technischen Hochschule Augsburg
Kosten	
Kontakt	<p>Bitte wenden Sie sich bei Problemen immer zuerst an die zuständigen Fakultätsadministrator:innen.</p> <p>Service-Büro: Raum: H3.06 Servicenummer: 0821/5586-3266 E-Mail: rzservice@tha.de</p>
Weitere Informationen	<p>Grundlegende Informationen https://www.tha.de/Rechenzentrum/Datennetz-WLAN-VPN.html</p> <p>Informationen zu BayernWLAN https://www.tha.de/Kommunikation/bayern-wlan.html</p> <p>Übersicht der Fakultätsadministrator:innen https://www.tha.de/Rechenzentrum/Fakultaetsadministratoren.html</p>
Kommentare	

6 Sprachdienste

6.1 Service „Netzzugang für Telefonie“

Kurzbeschreibung	IP-Telefonie
Beschreibung	Hochschulweite Telefonanlage mit flächendeckendem IP-Telefonie-Angebot
Umfang	<ul style="list-style-type: none"> - Unterstützung im Problemfall - Unterstützung der Haustechnik für den Betrieb der TK-Anlage und IP-Telefonen mit den dafür erforderlichen EDV-Netzen und IP-Diensten <p>Bereitstellung von</p> <ul style="list-style-type: none"> - EDV-Netz für IP-Telefonie - DHCP-Server für IP-Telefonie und Softwareserver - Backbone-Netz für die drei TK-Anlageserver um Störungen im TK-Netz nicht in das IP-TK-Netz vordringen zu lassen - Diverse Server für Telefonvermittlung & Gebührenverwaltung
Service-Level	
Reporting	
Service-Erbringung	Rechenzentrum - administrativ
Anforderungsberechtigt	Rechenzentrum
Nutzungsberechtigt	Alle Angehörigen der Technischen Hochschule Augsburg
Kosten	
Kontakt	<p>Service-Büro: Raum: H3.06 Servicenummer: 0821/5586-3266 E-Mail: rzservice@tha.de</p>
Weitere Informationen	
Kommentare	Service in dieser Form nur noch bis Mitte April 2024 nutzbar

6.2 Service „Telefonanlage“

Kurzbeschreibung	UCware-Telefonanlage
Beschreibung	SIP-Telefonanlage basierend auf aktuellem IP-Standard
Umfang	Das Rechenzentrum unterstützt im Problemfall. Bereitstellung von: <ul style="list-style-type: none"> - Headset für Telefonie - UCC Client für MS Windows/Linux/macOS - Mobile App für iOS/Android - in begründeten Ausnahmefällen: Tischtelefone (Antrag erforderlich)
Service-Level	
Reporting	
Service-Erbringung	Rechenzentrum - administrativ
Anforderungsberechtigt	Rechenzentrum
Nutzungsberechtigt	Alle Beschäftigten der Technischen Hochschule Augsburg
Kosten	
Kontakt	Service-Büro: Raum: H3.06 Servicenummer: 0821/5586-3266 E-Mail: rzservice@tha.de
Weitere Informationen	Anleitung für UCware UCC-Client https://www.tha.de/Rechenzentrum/Schulungen/Telefonanlage.html
Kommentare	

7 Geschäftsanwendungen

7.1 Service „Webseite TH Augsburg“

Kurzbeschreibung	Webseite
Beschreibung	Internetauftritt der Technischen Hochschule Augsburg, Zugang zu allen wichtigen Informationen über Hochschule und Studium
Umfang	<ul style="list-style-type: none"> - Bereitstellung und Administration eines Content-Management-Systems zur Erstellung, Bearbeitung und Organisation von Inhalten für Webseiten und anderer Medienformate - Bereitstellung einer Webanalyse für Marketingzwecke - im beschränkten Umfang Programmieren von Anwendungen, Formularen, Datenbankanerstellung und -befüllung
Service-Level	
Reporting	
Service-Erbringung	<p>Rechenzentrum</p> <ul style="list-style-type: none"> - technisch <p>Fachabteilungen</p> <ul style="list-style-type: none"> - fachlich/inhaltlich - Hauptkoordination: Referat Kommunikation (redaktionelle Betreuung, Zugriffsberechtigung und Freigabe)
Anforderungsberechtigt	<p>Externer Bereich Alle Angehörigen der Technischen Hochschule Augsburg</p> <p>Interner Bereich Gruppen von Hochschulangehörigen</p> <p>CMS-Zugang Key User bzw. Redakteur:innen einer Fakultät oder eines Studienfachs</p>
Nutzungsberechtigt	<p>Lesen</p> <ul style="list-style-type: none"> - externer Bereich: alle Besucher:innen der Webseite - interner Bereich: Autorisierte Benutzer:innen <p>Inhaltliche Änderung Autorisierte Redakteur:innen</p> <p>Online-Freigabe Autorisierte Seitenverantwortliche (mit Master-Berechtigung)</p>
Kosten	
Kontakt	<p>Service-Büro: Raum: H3.06 Servicenummer: 0821/5586-3266 E-Mail: rzservice@tha.de</p>
Weitere Informationen	<p>Webauftritt der Technischen Hochschule Augsburg https://www.tha.de/</p>
Kommentare	Datenschutz: Abt. I – Personal, Abt. V – Recht, ext. Datenschutzbeauftragte

7.2 Service „Filehosting“

Kurzbeschreibung	Datenspeicher und -sicherung
Beschreibung	<p>Filehosting ermöglicht es, Daten auf einen zentralen Datenspeicher ablegen zu können.</p> <p>N-Laufwerk</p> <ul style="list-style-type: none"> - gemeinsames Netzlaufwerk aller Benutzer:innen im Active Directory des Verwaltungsnetzes für die zentrale Ablage ihrer Daten - ein gemeinsamer Ordner je Fachabteilung - jeweils ein eigener Ordner für Beschäftigte der Fachabteilungen - zentrale Ablage der Daten auf einem Server <p>Benutzerverzeichnisse</p> <p>Das Home-Verzeichnis ist für alle Benutzer:innen als zentral zugänglicher Speicherplatz, durch Anmeldung mit Benutzerkennung sowie die Speicherplatzbereitstellung für Projektshares gespiegelt und rücksetzbar auf einen vorherigen Stand.</p>
Umfang	<p>N-Laufwerk</p> <ul style="list-style-type: none"> - Rechtevergabe/Zugriff auf Datei- & Ordner Ebene <p>Benutzerverzeichnisse</p> <ul style="list-style-type: none"> - selbstständiges, tagesaktuelles Zurückspielen von Daten der letzten 30 Tage - Shares für Projekte etc. - Sicherung auf zwei physikalischen Standorten gespiegelt und gesichert - Zugriff über SMB oder NFSv4 - wöchentliche Sicherung auf Band, drei Monate verfügbar - Möglichkeit für eine eigene Homepage
Service-Level	
Reporting	<p>Zabbix, NetApp</p> <ul style="list-style-type: none"> - belegter Speicherbereich - Anzahl der IOs
Service-Erbringung	<p>Rechenzentrum</p> <ul style="list-style-type: none"> - technisch <p>Fachabteilungen</p> <ul style="list-style-type: none"> - fachlich/inhaltlich
Anforderungsberechtigt	<p>N-Laufwerk</p> <p>Beschäftigte im Verwaltungsnetz</p> <p>Benutzerverzeichnisse</p> <p>Alle Angehörigen der Technischen Hochschule Augsburg</p>
Nutzungsberechtigt	<p>N-Laufwerk</p> <p>Beschäftigte im Verwaltungsnetz</p> <p>Benutzerverzeichnisse</p> <p>Alle Angehörigen der Technischen Hochschule Augsburg</p>
Kosten	

Kontakt	Service-Büro: Raum: H3.06 Servicenummer: 0821/5586-3266 E-Mail: rzservice@tha.de
Weitere Informationen	Informationen Filehosting https://www.tha.de/Rechenzentrum/Filehosting.html Informationen Eigene Homepage https://www.tha.de/Rechenzentrum/Eigene-Homepage.html
Kommentare	<ul style="list-style-type: none"> - Zugriff hausintern (Hochschulnetz) oder per VPN erreichbar - N-Laufwerk: verfügbar nur über Verwaltungsnetz

7.3 Service „nextCloud“

Kurzbeschreibung	nextCloud
Beschreibung	<p>Open Source Cloud-Speicher-Dienst mit folgenden Inhalten/Funktionen</p> <ul style="list-style-type: none"> - 50 GB pro User:in - Zugriff über Web, WebDAV oder Client - Synchronisierung mit lokalen Inhalten - Inhalte mit internen & externen teilen (über Link) - Mehr-Benutzer:innen-Zugriff und live Bearbeitung - Zusammenarbeit über Decks - interner Chat - gezielte Freigabemöglichkeit - Videokonferenz - Notizen, Umfragen - Abspeichern und Synchronisieren von Lesezeichen <p>Bei nextCloud der TH Augsburg liegen die Daten auf den Servern der Hochschule und nicht extern.</p>
Umfang	Bereitstellung des Diensts sowie Hilfestellung bei Problemen
Service-Level	
Reporting	Zabbix: Verfügbarkeit, Disk-Belegung, CPU-Auslastung
Service-Erbringung	Rechenzentrum - technisch
Anforderungsberechtigt	Alle Angehörigen der Technischen Hochschule Augsburg
Nutzungsberechtigt	- alle Angehörigen der Technischen Hochschule Augsburg - Gäste
Kosten	
Kontakt	<p>Service-Büro: Raum: H3.06 Servicenummer: 0821/5586-3266 E-Mail: rzservice@tha.de</p>
Weitere Informationen	nextCloud Technische Hochschule Augsburg https://www.tha.de/Rechenzentrum/Cloud.html
Kommentare	<p>Optionale Alternative für größere Datenmengen: Giga Move (Serviceangebot der RWTH Aachen) https://www.tha.de/Rechenzentrum/GigaMove.html</p>

7.4 Finanzwesen

7.4.1 Service „Software für Finanzwesen“

Kurzbeschreibung	Software für Finanz- und Berichtswesen
Beschreibung	<p>Haushalts- und Buchhaltungsprogramm (FSV) Hochschulinternes Finanz- und Sachmittelverwaltungsmodul, inklusive</p> <ul style="list-style-type: none"> - Bestandsbuchhaltung IVS - Inventarisierung - RKA Reisekosten-Modul - MBS-Mittelbewirtschaftungssystem <p>Berichte-Server Hochschulinterne Verwaltung von Berichten</p>
Umfang	Bereitstellung der Software sowie technische Hilfestellung bei Problemen
Service-Level	
Reporting	
Service-Erbringung	<p>Rechenzentrum</p> <ul style="list-style-type: none"> - technisch <p>Fachabteilungen</p> <ul style="list-style-type: none"> - fachlich/inhaltlich
Anforderungsberechtigt	<p>Haushalts- und Buchhaltungsprogramm (FSV) Fachabteilungen: Abteilung II – Finanzen</p>
Nutzungsberechtigt	Nutzungsberechtigte Beschäftigte der Hochschule
Kosten	
Kontakt	<p>Service-Büro: Raum: H3.06 Servicenummer: 0821/5586-3266 E-Mail: rzservice@tha.de</p>
Weitere Informationen	
Kommentare	<ul style="list-style-type: none"> - Zugriff nur über Verwaltungsrechner - hoher Datensicherheitsanspruch

7.4.2 Service „SAP“

Kurzbeschreibung	SAP
Beschreibung	<p>SAP-Software bietet ein zentrales Datenmanagement, das unternehmensweit eine einheitliche Sicht auf alle Daten ermöglicht. So können Unternehmen komplexe Geschäftsprozesse effizienter verwalten, weil die Mitarbeitenden in den Fachabteilungen einen einfachen Zugriff auf Echtzeit-Einblicke im gesamten Unternehmen erhalten.</p> <p>Beschäftigte Bestellungen in SAP mit der EasyBanf</p>
Umfang	<p>Rechenzentrum Hosting</p>
Service-Level	
Reporting	
Service-Erbringung	<p>Rechenzentrum - technisch</p> <p>Abteilung II - Finanzen - fachlich/inhaltlich</p>
Anforderungsberechtigt	Fachabteilungen: Abteilung II – Finanzen
Nutzungsberechtigt	Nutzungsberechtigte Beschäftigte der Hochschule
Kosten	
Kontakt	<p>Service-Büro: Raum: H3.06 Servicenummer: 0821/5586-3266 E-Mail: rzservice@tha.de</p>
Weitere Informationen	
Kommentare	SAP wurde zum 01.01.2024 eingeführt.

7.5 Personal

7.5.1 Service „Arbeitszeiterfassung“

Kurzbeschreibung	Arbeitszeiterfassung
Beschreibung	<p>Hochschulinternes Arbeitszeiterfassungssystem</p> <p>Terminals</p> <ul style="list-style-type: none"> - Zeitenerfassung - Dienstgangstempelung - Statusinformationen <p>Personalzeiterfassungs-System „ATOSS“</p> <ul style="list-style-type: none"> - Urlaubsantrag - Gleitzeitantrag - Zeitkorrektur - Statusinformationen (online)
Umfang	Bereitstellung der Systeme sowie technische Hilfestellung bei Problemen
Service-Level	
Reporting	
Service-Erbringung	<p>Rechenzentrum</p> <ul style="list-style-type: none"> - technisch <p>Fach- und Personalabteilung</p> <ul style="list-style-type: none"> - fachlich/inhaltlich
Anforderungsberechtigt	Beschäftigte der Abteilung I – Personal
Nutzungsberechtigt	Alle Beschäftigten der Technischen Hochschule Augsburg
Kosten	
Kontakt	<p>Service-Büro: Raum: H3.06</p> <p>Servicenummer: 0821/5586-3266</p> <p>E-Mail: rzservice@tha.de</p>
Weitere Informationen	<p>ATOSS ist nur hausintern (Hochschulnetz) oder per VPN erreichbar.</p> <p>Informationen zu OpenVPN</p> <p>https://www.tha.de/Rechenzentrum/Datennetz-WLAN-VPN.html</p>
Kommentare	Hoher Datensicherheitsanspruch

7.5.2 Service „Rexx Bewerbermanagementsystem“

Kurzbeschreibung	Bewerbermanagementsystem
Beschreibung	Stellenausschreibung, Bewerbereingang, Kontaktaufnahme, Bewerberauswahl Die Anlage der Ausschreibungen erfolgt über die Personalverwaltung.
Umfang	Individueller Zugang der Webanwendung (Cloud) via Browser
Service-Level	
Reporting	
Service-Erbringung	Rechenzentrum - technisch Abteilung I – Personal - fachlich/inhaltlich
Anforderungsberechtigt	Angestellte der Technischen Hochschule Augsburg, die für die jeweilige Ausschreibung und den Workflow freigeschalten sind
Nutzungsberechtigt	Angestellte der Technischen Hochschule Augsburg, die für die jeweilige Ausschreibung und den Workflow freigeschalten sind
Kosten	
Kontakt	Service-Büro: Personalverwaltung Servicenummer: 0821/5586-3858 E-Mail: personal@tha.de
Weitere Informationen	Informationen zur Nutzung (RZ-Login) https://www.tha.de/Binaries/Binary_52294/Manual-HSA-Rexx-TVL.pdf
Kommentare	

7.6 Anlagen

7.7 Kommunikationstechnik

7.7.1 Service „Verwaltungsplattformen“

Kurzbeschreibung	E-Mail, Mailinglisten, Kalender & Adressbuch
Beschreibung	Kommunikationsdienste für alle Angehörigen der Technischen Hochschule Augsburg einschließlich Sicherheitszertifikate auf Benutzerebene und Computersicherheit
Umfang	<p>Kommunikationsdienste</p> <ul style="list-style-type: none"> - SOGo-Web-Interface (Webmail) - Spam und Virenschutz - Spamfilter - Listenpflege - Kalender und Aufgaben <p>Beratung und Betreuung von E-Mail-Verwaltungssystemen</p> <ul style="list-style-type: none"> - Einrichtung von Accounts auf E-Mail-Clients (SOGGo, Thunderbird) - Nutzung des E-Mail-Verzeichnisses <p>Sicherheitszertifikate</p> <ul style="list-style-type: none"> - Nachweis über Identität (Hochschulzugehörigkeit) - Verschlüsselte Kommunikation (z.B. über E-Mail) - bestätigt Domainnamen (@hs-augsburg.de, @tha.de) über eigenen ACME-Dienst für Server <p>Computersicherheit</p> <ul style="list-style-type: none"> - Sperrung der Kennung bei Missbrauch - Zertifikatsanforderungen
Service-Level	
Reporting	Zabbix: Verfügbarkeit, Disk-Belegung, CPU-Auslastung
Service-Erbringung	Rechenzentrum
Anforderungsberechtigt	<ul style="list-style-type: none"> - alle Angehörigen der Technischen Hochschule Augsburg - Gäste
Nutzungsberechtigt	Alle Angehörigen der Technischen Hochschule Augsburg
Kosten	
Kontakt	<p>Service-Büro: Raum: H3.06</p> <p>Servicenummer: 0821/5586-3266</p> <p>E-Mail: rzservice@tha.de</p>
Weitere Informationen	<p>E-Mail-Dienst Webinterface SOGo</p> <p>https://sogo.hs-augsburg.de/SOGGo/</p> <p>Informationen zu Webmail</p> <p>https://www.tha.de/Rechenzentrum/Webmail.html</p> <p>Informationen zu Sicherheitszertifikaten</p> <p>https://www.tha.de/Rechenzentrum/ZertifizierungCA.html</p>
Kommentare	

7.8 Studienverwaltungssysteme

7.8.1 Service „Hochschulinformationssystem“

Kurzbeschreibung	HIS
Beschreibung	<p>Hochschulweites Studierendenverwaltungssystem für die Abwicklung zahlreicher Verwaltungsaufgaben</p> <p>Fachabteilung III – Studienangelegenheiten</p> <ul style="list-style-type: none"> - Prüfungsverwaltung - Praktikant:innenverwaltung <p>Prüfungsportal für Studierende und Lehrende</p> <ul style="list-style-type: none"> - Zugriff für Studierende über RZ-Kennung - Prüfungsanmeldung/-abmeldung - Noteneinsicht/Notenspiegel - Informationen über angemeldete Prüfungen - Praktikumssuche - Notenverbuchung
Umfang	Bereitstellung des Systems sowie technische Hilfestellung bei Problemen
Service-Level	
Reporting	
Service-Erbringung	<p>Rechenzentrum</p> <ul style="list-style-type: none"> - technisch <p>Abteilung III – Studierendenangelegenheiten</p> <ul style="list-style-type: none"> - fachlich/inhaltlich
Anforderungsberechtigt	Abteilung III – Studierendenangelegenheiten
Nutzungsberechtigt	<p>Fachabteilung</p> <ul style="list-style-type: none"> - fachlich/inhaltlich <p>Onlinefunktion</p> <p>Alle Angehörigen der Technischen Hochschule Augsburg</p>
Kosten	
Kontakt	<p>Abteilung III – Studierendenangelegenheiten: Raum: A2.03</p> <p>Service-Büro: Raum: H3.06</p> <p>Servicenummer: 0821/5586-3266</p> <p>E-Mail: rzservice@tha.de</p>
Weitere Informationen	<p>Technische Hochschule Augsburg Service</p> <p>https://www.tha.de/Service.html</p> <p>Zugriff für Hochschulangehörige</p> <p>https://www.tha.de/HIS-Online-Portal.html</p> <p>Aufgabenbereiche der KDV</p> <p>https://www.kdv-fh-bayern.de/cms/home/</p>
Kommentare	<p>HISinOne</p> <p>Onlineportal für Studierende, Studieninteressierte und Beschäftigte, extern über KDV betrieben (RZ stellt die Datenkommunikation)</p>

7.8.2 Service „Mobility Online Server“ (Bereitstellung für das International Office)

Kurzbeschreibung	MOS
Beschreibung	<p>Mobility Online Server umfasst unter anderem</p> <ul style="list-style-type: none"> - Zugriff durch das International Office und der Studierenden auf die gemeinsame Plattform Mobility Online für Austauschprogramme mit anderen Partnerhochschulen. - Auslandsemester - externe Dienstleistungen für International Office
Umfang	Bereitstellung und Hosting des Mobility Online Servers
Service-Level	
Reporting	
Service-Erbringung	<p>Rechenzentrum</p> <ul style="list-style-type: none"> - technisch <p>International Office</p> <ul style="list-style-type: none"> - inhaltlich/fachlich
Anforderungsberechtigt	Studierende, die ein Auslandssemester einlegen (sog. „Outgoing“) und externe Studierende von einer ausländischen Partner-Hochschule (sog. „Incoming“)
Nutzungsberechtigt	Alle Beteiligten an Austauschprogrammen bzw. Studierende im Auslandssemester
Kosten	
Kontakt	<p>Service-Büro: Raum: H3.06</p> <p>Servicenummer: 0821/5586-3266</p> <p>E-Mail: rzservice@tha.de</p>
Weitere Informationen	<p>Einrichtung Internationales Office</p> <p>https://www.tha.de/international/International-Office.html</p> <p>Informationen zu Erasmus</p> <p>https://www.tha.de/international/ERASMUS.html</p>
Kommentare	

7.9 Forschung

7.9.1 Service „Forschungsinformationssystem“

Kurzbeschreibung	Bay.FIS
Beschreibung	Das Bayerische Forschungsinformationssystem (Bay.FIS) ist eine Eigenentwicklung der Hochschule Weihenstephan-Triesdorf (HSWT) und wird mittlerweile von acht bayerischen Hochschulen für angewandte Wissenschaften (HAW) und dem Leibniz Rechenzentrum (LRZ) eingesetzt.
Umfang	Das System bietet eine Plattform für folgende Themen <ul style="list-style-type: none"> - Forschung - Wissenstransfer - Infrastruktur/Strategie - Publikationen
Service-Level	
Reporting	
Service-Erbringung	<p>Rechenzentrum</p> <ul style="list-style-type: none"> - technisch <p>Institut für Technologie- und Wissenstransfer (ITW)</p> <ul style="list-style-type: none"> - inhaltlich
Anforderungsberechtigt	Lehrende und Beschäftigte der Fachbereiche, Fakultäten, Abteilungen
Nutzungsberechtigt	Lehrende und Beschäftigte der Fachbereiche, Fakultäten, Abteilungen
Kosten	
Kontakt	<p>Servicenummer: 0821/5586-3292</p> <p>E-Mail: itw@tha.de</p>
Weitere Informationen	<p>Bay.FIS der Technischen Hochschule Augsburg https://fis.hs-augsburg.de/web</p> <p>Bay.FIS der Technischen Hochschule Augsburg (Login) https://fis.rz.hs-augsburg.de/</p> <p>Bay.FIS der HSWT https://www.hswt.de/forschung/forschungsservice/forschungsinformationssystem</p>
Kommentare	

7.10 Lehre

7.10.1 Service „E-Learning – Moodle Administration & Unterstützung“

Kurzbeschreibung	Moodle
Beschreibung	<p>Hochschulweite E-Learning Plattform „Moodle“</p> <p>Moodle-Funktionen für Studierende (= Kursteilnehmende)</p> <ul style="list-style-type: none"> - in bestehende Kurse einschreiben - angebotene Funktionen in den Kursen nutzen - durch KV als studentische Trainer:innen eingesetzt werden <p>Teilnehmende der VHB-Kurse müssen sich bei der VHB registrieren und sich dort in die Kurse, die von THA angeboten werden, einschreiben.</p> <p>Moodle-Funktionen für Kursverantwortliche (KV)</p> <ul style="list-style-type: none"> - sind zB. Lehrende/Beschäftigte mit entsprechender Berechtigung - neue Kurse anlegen und nach den eigenen Bedürfnissen gestalten - Teilnehmende einschreiben bzw. die Einschreibung erlauben - Funktionen für Informationen, Kommunikation und Kollaboration anbieten (z.B. Dateien, Foren, Wikis) - Aufgaben sowie Tests erstellen und bewerten - Evaluationen erstellen und durchführen <p>Moodle-Funktionen für externe Nutzer:innen (außer VHB-Studierende)</p> <ul style="list-style-type: none"> - werden i. d. R. durch die Moodle-Administration in für sie bestimmte Kurse eingeschrieben - entweder Kurse mitgestalten oder besitzen Rechte wie Studierende
Umfang	<p>Rechenzentrum Serververwaltung und Hosting</p> <p>Didaktik-Medien-Zentrum (DMZ) fachlich (u. a. Support, Beratungen, Schulungen)</p>
Service-Level	
Reporting	
Service-Erbringung	<p>Didaktik-Medien-Zentrum (DMZ) Rechenzentrum</p>
Anforderungsberechtigt	<ul style="list-style-type: none"> - Lehrende und Beschäftigte der Fachbereiche, Fakultäten, Abteilungen - Seminarleitung - Projektleitung
Nutzungsberechtigt	<ul style="list-style-type: none"> - alle Angehörigen der Technischen Hochschule Augsburg - registrierte externe Benutzer:innen
Kosten	
Kontakt	<p>Studierende Wenden Sie sich bei Fragen zu Kursinhalten oder Bekanntgabe der Einschreibeschlüssel bitte jeweils an die zuständigen Lehrenden. Bei technischen Problemen wenden Sie sich bitte an das DMZ.</p> <p>Lehrende Für Unterstützung und Support wenden Sie sich bitte an das DMZ.</p>

	Servicenummer: 0821/5586-3266 E-Mail (DMZ): moodle@tha.de
Weitere Informationen	Zugang zu Moodle https://moodle.hs-augsburg.de/ Moodle-Anleitungen https://www.tha.de/Page28189.html
Kommentare	

7.10.2 Service „Kommunikationsplattform“

Kurzbeschreibung	zoom
Beschreibung	<p>Kommerzielles Tool für Videokonferenzen Zoom unterstützt hochauflösende Videokonferenzen für unterschiedliche Nutzungsszenarien – von virtueller Teamarbeit über Online-Demonstrationen bis zu Live-Vorlesungen. Diese neue Campus-Lizenz ermöglicht Videokonferenzen ohne Zeitlimit und bis zu 300 Teilnehmende. Darüber hinaus können auf Anfrage Webinare mit bis zu 500 Teilnehmenden veranstaltet werden.</p> <p>Features von Zoom</p> <ul style="list-style-type: none"> - Whiteboard - Bildschirm-Teilen - Chatmöglichkeiten - Gruppenräume - Umfragen - Aufzeichnung von Konferenzen - Teilnahme auch per Telefon bzw. Tablet/Smartphone möglich
Umfang	<p>Die TH Augsburg stellt allen Lehrenden, Beschäftigten und Studierenden Lizenzen (Educational License) zur Verfügung.</p> <p>Rechenzentrum Authentifizierung über SAML2</p> <p>DMZ fachlich (u.a. Schulungen, Beratung, Support)</p>
Service-Level	
Reporting	
Service-Erbringung	<p>Didaktik-Medien-Zentrum (DMZ) Rechenzentrum</p>
Anforderungsberechtigt	Alle Angehörigen der Technischen Hochschule Augsburg
Nutzungsberechtigt	Alle Angehörigen der Technischen Hochschule Augsburg
Kosten	
Kontakt	<p>Service-Büro: Raum: H3.06 Servicenummer: 0821/5586-3266 E-Mail: dmz@tha.de</p>
Weitere Informationen	<p>Accountaktivierung für Zoom https://www.tha.de/Rechenzentrum/Zoom-Campus-Agreement.html</p> <p>Tipps für Online-Lehre mit Zoom https://www.tha.de/zoom.html</p> <p>Sicherheit bei virtuellen Konferenzen https://www.tha.de/Rechenzentrum/IT-Sicherheit/virtuelle-Konferenzen.html</p>
Kommentare	Hosting erfolgt durch die Deutsche Telekom AG

7.11 Andere Anwendungen

7.11.1 Service „Dokumentenmanagement-System“

Kurzbeschreibung	DMS
Beschreibung	Hochschulweites Dokumentenmanagement-System zur Verwaltung von Dokumenten in elektronischer Form und digitalen Workflows
Umfang	<ul style="list-style-type: none"> - eAkte (hochschulweiter Aktenplan, d. h. Archivierung geschäftsrelevanter Dokumente) - Digitalisierung verschiedener Geschäftsprozesse, u. a. <ul style="list-style-type: none"> ○ Studierende digitale Workflows des Studierenden-Lifecycle ○ Sonstige, fakultätsspezifische Prozesse ○ Verwaltungsprozesse
Service-Level	
Reporting	
Service-Erbringung	<p>Rechenzentrum</p> <ul style="list-style-type: none"> - technisch <p>Fachabteilungen</p> <ul style="list-style-type: none"> - fachlich/inhaltlich
Anforderungsberechtigt	Nur nach Absprache mit dem CIO der Technischen Hochschule Augsburg
Nutzungsberechtigt	Alle Angehörigen der Technischen Hochschule Augsburg
Kosten	
Kontakt	<p>Service-Büro: Raum: H3.06</p> <p>Servicenummer: 0821/5586-3266</p> <p>E-Mail: rzservice@tha.de</p> <p>Betreff: #DMS ...</p>
Weitere Informationen	<p>Schulung DMS (Login notwendig)</p> <p>https://www.tha.de/Rechenzentrum/Schulungen/DMS.page</p>
Kommentare	

7.11.2 Service „Behördenzugang“

Kurzbeschreibung	Behördenzugang						
Beschreibung	Gesicherter Zugriff auf das Bayerische Behördennetz						
Umfang	<ul style="list-style-type: none"> - gesicherte Zugangsverwaltung - zugänglich über das Verwaltungsnetz - Zugang über PIN und spezieller Karte mit Ablaufdatum 						
Service-Level							
Reporting							
Service-Erbringung	<p>Rechenzentrum</p> <ul style="list-style-type: none"> - technisch <p>Fachabteilungen</p> <ul style="list-style-type: none"> - fachlich/inhaltlich 						
Anforderungsberechtigt	<p>Zentrale Dienste</p> <ul style="list-style-type: none"> - Abteilungsleitung 						
Nutzungsberechtigt	<ul style="list-style-type: none"> - Fachabteilungen - nutzungsberechtigte Beschäftigte der Hochschule 						
Kosten							
Kontakt	<table style="width: 100%; border: none;"> <tr> <td style="width: 70%;">Service-Büro:</td> <td>Raum: H3.06</td> </tr> <tr> <td>Servicenummer:</td> <td>0821/5586-3266</td> </tr> <tr> <td>E-Mail:</td> <td>rzservice@tha.de</td> </tr> </table>	Service-Büro:	Raum: H3.06	Servicenummer:	0821/5586-3266	E-Mail:	rzservice@tha.de
Service-Büro:	Raum: H3.06						
Servicenummer:	0821/5586-3266						
E-Mail:	rzservice@tha.de						
Weitere Informationen							
Kommentare	Hoher Datensicherheitsanspruch						

7.11.3 Service „Elektronische Schlüsselverwaltung“

Kurzbeschreibung	Cliq-Manager
Beschreibung	Hochschulweites Schlüsselverwaltungssystem
Umfang	<p>Rechenzentrum Software-Hosting für die Verwaltung der Schließanlage</p> <p>Haustechnik Bereitstellung und Betreuung von u. a.</p> <ul style="list-style-type: none"> - Software - Schließberechtigungsvergabe - Sperrung von Schlüsseln - Schlüsselvergabe
Service-Level	
Reporting	
Service-Erbringung	<p>Rechenzentrum</p> <ul style="list-style-type: none"> - technisch (Hosting) <p>Fachabteilungen</p> <ul style="list-style-type: none"> - fachlich/inhaltlich
Anforderungsberechtigt	Abt. IV – Gebäude & Technik
Nutzungsberechtigt	Abt. IV – Gebäude & Technik
Kosten	
Kontakt	E-Mail: technikundgebaeude@tha.de
Weitere Informationen	<p>Technik und Gebäude: Zentral- und Betriebswerkstätten, Schließanlage https://www.tha.de/Technik-und-Gebaeude.html</p> <p>Schlüssel beantragen (RZ-Login) https://www.tha.de/Technik-und-Gebaeude/Schlssel-beantragen.page</p>
Kommentare	<ul style="list-style-type: none"> - Software-Bereitstellung läuft über internes Verwaltungsnetz - Hoher Datensicherheitsanspruch

7.11.4 Service „Berichte-Verwaltungssystem“

Kurzbeschreibung	CEUS
Beschreibung	Verwaltungssystem von standardisierten Berichten (Computerbasiertes Entscheidungsunterstützungssystem)
Umfang	Sicherstellung der Datenversorgung, täglicher Datenupload aus FSV zur KDV und Bereitstellung des SSO-Logins
Service-Level	
Reporting	
Service-Erbringung	Rechenzentrum - technisch Fachabteilungen - fachlich/inhaltlich
Anforderungsberechtigt	Fachabteilung – Abteilung II – Finanzen
Nutzungsberechtigt	- Fakultäten - Abteilungen
Kosten	
Kontakt	Service-Büro: Raum: H3.06 Servicenummer: 0821/5586-3266 E-Mail: rzservice@tha.de
Weitere Informationen	KDV (Hosting) https://www.kdv-fh-bayern.de/cms/home/ Informationen zur FSV siehe Abschnitt 7.4.1 Service „Software für Finanzwesen“
Kommentare	Ab dem 01.01.2024 werden keine Daten mehr an CEUS geliefert (Umstellung der FSV siehe 7.4.1 auf SAP), CEUS steht dennoch weiterhin zur Verfügung.

7.11.5 Service „Wissensmanagement Confluence“

Kurzbeschreibung	Confluence						
Beschreibung	Kommerzielle Wiki-Software für die Dokumentation und Kommunikation von Wissen und den Wissensaustausch innerhalb einer Organisation						
Umfang	<ul style="list-style-type: none"> - Wissensmanagement - Zusammenarbeit an Projekten - Unternehmensweite Kommunikation 						
Service-Level							
Reporting							
Service-Erbringung	<p>Rechenzentrum</p> <ul style="list-style-type: none"> - technisch <p>Fachabteilungen</p> <ul style="list-style-type: none"> - fachlich/inhaltlich 						
Anforderungsberechtigt	Fachabteilung						
Nutzungsberechtigt	<ul style="list-style-type: none"> - Fakultäten - Abteilungen 						
Kosten							
Kontakt	<table style="width: 100%; border: none;"> <tr> <td style="width: 70%;">Service-Büro:</td> <td>Raum: H3.06</td> </tr> <tr> <td>Servicenummer:</td> <td>0821/5586-3266</td> </tr> <tr> <td>E-Mail:</td> <td>rzservice@tha.de</td> </tr> </table>	Service-Büro:	Raum: H3.06	Servicenummer:	0821/5586-3266	E-Mail:	rzservice@tha.de
Service-Büro:	Raum: H3.06						
Servicenummer:	0821/5586-3266						
E-Mail:	rzservice@tha.de						
Weitere Informationen							
Kommentare							

7.11.6 Service „Customer Relationship Management System (CRM)“

Kurzbeschreibung	MATOMA CRM
Beschreibung	<p>Das MATOMA-CRM-System (basiert auf Sage 100 CRM) dient der marketingpolitischen, strategischen, systematischen und datenschutzkonformen Bearbeitung von „Kundenbeziehungen“.</p> <p>Im Falle der Technischen Hochschule Augsburg handelt es sich dabei im Wesentlichen um verschiedene Stakeholder wie Kooperationspartner:innen, Unterstützende, Meinungsbildner:innen, Gremienangehörige, Angestellte, Studierende, Alumni und „Kunden“ wie beispielsweise Weiterbildungsteilnehmende (THA_akademie).</p>
Umfang	Das CRM unterscheidet Firmen und Personen. In der Regel kommunizieren die Nutzer:innen mit Personen. Einer Firma können mehrere Personen und mehrere Adressen zugeordnet werden. Personen können ebenfalls mehrere Adressen zugeordnet werden (z.B. geschäftlich, privat und funktional [bspw. Ehrenamt]).
Service-Level	
Reporting	
Service-Erbringung	<p>Rechenzentrum</p> <ul style="list-style-type: none"> - technisch <p>Ressort für Studium und Lehre</p> <ul style="list-style-type: none"> - inhaltlich/fachlich
Anforderungsberechtigt	Alle Angehörigen der Technischen Hochschule Augsburg sowie externe Stakeholder
Nutzungsberechtigt	Alle Angehörigen der Technischen Hochschule Augsburg sowie externe Stakeholder
Kosten	
Kontakt	<p>Servicenummer: 0821/5586-3660</p> <p>E-Mail: alumni@tha.de</p>
Weitere Informationen	<p>Customer Relationship Management System (RZ-Login)</p> <p>https://www.tha.de/Intranet/CRM.page</p> <p>Video-Tutorials von MATOMA zu CRM und NLMC</p> <p>https://www.matoma.lde/videomanual-hsa/</p> <p>Alumni-Netzwerk der Technischen Hochschule Augsburg</p> <p>https://www.tha.de/Alumni-Netzwerk.html</p>
Kommentare	

8 IT-Management, Verwaltung, Sicherheit und Enterprise Dienste

8.1 IT-Sicherheit

Kurzbeschreibung	IT-Sicherheit
Beschreibung	Regelungen zum Schutz der Netzwerkinfrastruktur sowie der IT-Systeme, Sicherstellung der Informationssicherheit, Realisierung sicherer und vertrauenswürdiger Onlinedienstleistungen, Vorbeugen von Schäden.
Umfang	Festlegung von Leit- und Richtlinien sowie die Sicherstellung ihrer Umsetzung
Service-Level	
Reporting	IT-Arbeitskreis
Service-Erbringung	Rechenzentrum
Anforderungsberechtigt	Alle Angehörigen der Technischen Hochschule Augsburg
Nutzungsberechtigt	Alle Angehörigen der Technischen Hochschule Augsburg
Kosten	
Kontakt	Service-Büro: Raum: H3.06 Servicenummer: 0821/5586-3266 E-Mail: rzservice@tha.de
Weitere Informationen	https://www.tha.de/Rechenzentrum/IT-Sicherheit.html
Kommentare	Business Continuity Management mithilfe des ISMS-Tools (Hosting: LRZ)

9 Multimedia Dienste

Alle Informationen rund um Multimedia Dienste erhalten Sie bei der Fakultät für Gestaltung. Bitte lesen Sie hier weiter:

<https://www.tha.de/Gestaltung.html>

10 Andere Dienste

10.1 Service „Apple-Unidays“

Kurzbeschreibung	Apple-Unidays
Beschreibung	Durch eine Registrierung bei UNIDAYS erhalten Hochschulangehörige preisliche Nachlässe beim Einkauf von Apple-Produkten.
Umfang	Bereitstellung und Betreuung der Verbindung zum Online-Store für die Nutzung von Apple-Unidays
Service-Level	
Reporting	
Service-Erbringung	Rechenzentrum
Anforderungsberechtigt	Rechenzentrum
Nutzungsberechtigt	Alle Angehörigen der Technischen Hochschule Augsburg
Kosten	Spezielle Rabatte für Bildungskunden
Kontakt	Service-Büro: Raum: H3.06 Servicenummer: 0821/5586-3266 Apple Einkaufshilfe: 0800/2000-136 E-Mail: rzservice@tha.de
Weitere Informationen	<p>Mehr Informationen auf einen Blick https://www.tha.de/Rechenzentrum/Apple-Unidays.html</p> <p>Link zur Registrierung bei Unidays https://appleeducationstore-spotlight.myunidays.com/DE/de-DE/index</p>
Kommentare	

Versionen

Version 1.0	30.06.16	Veröffentlichung des Arbeitsergebnisses der Projektgruppe
Version 1.1	13.03.17	Aktualisierung der Links nach Web-Relaunch
Version 1.2	01.10.17	Inhaltliche Ergänzungen (8.1 IT-Sicherheit)
Version 2.0	01.03.24	Aktualisierung des kompletten Servicekatalogs