

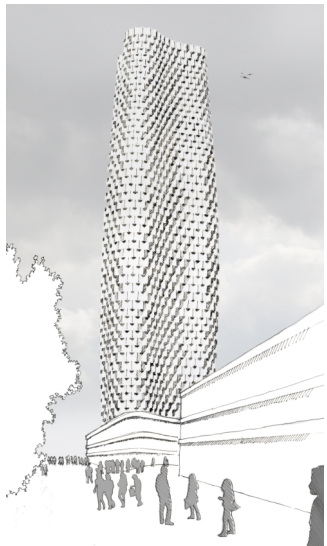
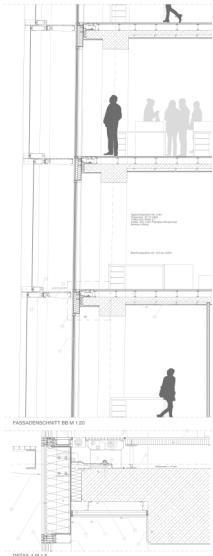
Modul 5.1

N 5100006_Integratives Entwerfen

Prof. Dr. T. Schür

7 SWS 10 CP Wintersemester

Studienarbeit



Highrise: Gerster, Kottermaier, Stellato

Der komplexe Entwurf im größeren Kontext:

In bevorzugt interdisziplinär organisierten Teams soll eine komplexe Entwurfsaufgabe unter Einbeziehung von Fachplanern und Bauherrenvertretern organisatorisch und planerisch gelöst werden. Der Entwurf gliedert sich in eine Bedarfsplanung, eine eingehende Analyse des Ortes, die Strategie und Konzeptfindung und die architektonische Ausarbeitung. Lehrziel ist das architektonische und nachhaltige Entwerfen großer und komplexer Strukturen und die Vermittlung des Verständnisses für das Zusammenwirken der Subsysteme Tragwerk, Hülle, Ausbau und Gebäudetechnik zum Gesamtsystem Bauwerk.



SQUAD 21: Ruhland, Pap, Nüske, Gumpel