

# VERBUND-STUDIUM UND STUDIUM MIT VERTIEFTER PRAXIS

An der Technischen Hochschule Augsburg

## VERBUNDSTUDIUM

Die THA bietet an ihren sieben Fakultäten ein breites Spektrum an Bachelor- und Masterstudiengängen. Darunter finden sich attraktive Studienmöglichkeiten mit einem Plus an Praxis u. a.:

| Ausbildung   | Bachelor   |
|--|--|
| Bauingenieurwesen: z.B. Betonbauerin, Maurer, Bauzeichnerin  | Bauingenieurwesen  |
| z.B. Industriekaufleute, Kaufleute für Büromanagement, Kaufleute für E-Commerce  | Betriebswirtschaft   |
| Ausbildungsberufe auf Anfrage  | Digitaler Baumeister                                       |
| z.B. Elektronikerin für Energie- und Gebäudetechnik, Elektroniker für Geräte und Systeme, Elektronikerin für Betriebstechnik                     | Elektro- und Informationstechnik                           |
| Ausbildungsberufe auf Anfrage  | Energieeffizientes Planen und Bauen – E2D                  |
| z.B. Fachinformatikerin für Anwendungsentwicklung  | Informatik / Technische Informatik / Wirtschaftsinformatik |
| z.B. Industriekaufleute, Elektronikerin für Informations- und Systemtechnik, Mechatroniker   | Internationales Wirtschaftsingenieurwesen                  |
| z.B. Industriemechanikerin, Fluggerätemechaniker, Technische Produktdesignerin   | Maschinenbau   |
| z.B. Mechatroniker, Technische Systemplanerin, Elektroniker für Betriebstechnik  | Mechatronik  |
| Ausbildungsberufe auf Anfrage  | Medizintechnik   |
| Ausbildungsberufe auf Anfrage  | Rettungsingenieurwesen                                     |
| z.B. Fachinformatikerin für Anwendungsentwicklung und Systemintegration, Elektroniker für Betriebstechnik, Elektronikerin für Geräte und Systeme | Systems Engineering  |

Die Liste der Ausbildungsberufe ist nicht abgeschlossen, weitere Ausbildungsberufe sind möglich.

## STUDIUM MIT VERTIEFTER PRAXIS

### Bachelorstudiengänge

|   |
|---|
| Architektur   |
| Bauingenieurwesen   |
| Betriebswirtschaft  |
| Digitaler Baumeister                                      |
| Elektro- und Informationstechnik                          |
| Energieeffizientes Planen und Bauen – E2D                 |
| Informatik (ICS-Modell)                                   |
| Internationales Wirtschaftsingenieurwesen                 |
| Maschinenbau  |
| Mechatronik   |
| Medizintechnik  |
| Rettungsingenieurwesen                                    |
| Systems Engineering (Studienmodell: Digital und Regional) |
| Technische Informatik                                     |
| Umwelt- und Verfahrenstechnik                             |
| Wirtschaftsinformatik (ICS-Modell)                        |

### Masterstudiengänge

|                                |
|--------------------------------|
| Architektur                    |
| Bauingenieurwesen              |
| Business Information Systems   |
| Energie Effizienz Design – E2D |
| Informatik                     |
| Marketing-Management Digital   |
| Maschinenbau                   |
| Nachhaltigkeitsmanagement      |
| Produktion                     |
| Umwelt- und Verfahrenstechnik  |

## KONTAKT UND ANSPRECHPERSONEN

**Architektur, Bauingenieurwesen, E2D, Digitaler Baumeister**  
Fakultätskoordination, dual.ab@tha.de

**Data Science**  
Prof. Dr. Wolfgang Bischof, wolfgang.bischof@tha.de

**Informatik, Technische Informatik, Wirtschaftsinformatik** (auch ICS-Modell)  
Prof. Dr. Peter Rösch, peter.roesch@tha.de

**Systems Engineering**  
(Studienmodell: Digital und Regional)  
Katharina Bucher, katharina.bucher@tha.de

**Elektro- und Informationstechnik, Mechatronik, Medizintechnik, Internationales Wirtschaftsingenieurwesen**  
Katrin Freitag, katrin.freitag@tha.de

**Maschinenbau, Produktion, Rettungsingenieurwesen, Umwelt- und Verfahrenstechnik**  
Birgit Lottes, dual.fmv@tha.de

**Betriebswirtschaft, Nachhaltigkeitsmanagement, Marketing-Management Digital**  
Prof. Dr. Florian Waibel, florian.waibel@tha.de

**Technische Hochschule Augsburg**  
An der Hochschule 1  
86161 Augsburg  
www.tha.de  
www.tha.de/dual-studieren

**Zentrale Koordination Dualstudium**  
duales-studium@tha.de

**Zentrale Studienberatung**  
Dr. Ulrike Fink-Heuberger  
T +49 821 5586-3273  
studienberatung@tha.de

**hochschule dual – eine Initiative**  
von Hochschule Bayern e. V.  
T +49 89 5404137-12  
info@hochschule-dual.de  
www.hochschule-dual.de



## Studium mit vertiefter Praxis

Das Studium mit vertiefter Praxis ist eine attraktive Kombination von Praxis und Theorie ohne integrierte, betriebliche Fachausbildung. Die Studierenden schließen darüber einen Vertrag mit einem Betrieb ab.



### STUDIERN MIT MEHR PRAXIS – ABER WIE?

Die Technische Hochschule Augsburg bietet zwei Möglichkeiten, mit mehr Praxis: das Verbundstudium (Studium und Ausbildung) und das Studium mit vertiefter Praxis (Studium und Berufspraxis).

**Verbundstudium**  
Bei einem Verbundstudium sind die Studierenden gleichzeitig Auszubildende in einem Betrieb. Besser können Theorie und Praxis nicht Hand in Hand gehen! Beginnend mit der Ausbildung im Betrieb wechseln sich Hochschul- und Praxisphasen ab. Im dritten Jahr endet meist die Ausbildung mit der Prüfung bei der Handwerks- oder Industrie- und Handelskammer. Den Abschluss des Verbundstudiums markiert dann wenig später die Bachelorarbeit, die häufig im Ausbildungsbetrieb realisiert wird.

#### Bewerbung um ein Verbundstudium – Schritt für Schritt

- Sie suchen sich ein Studienangebot aus, das im Verbundstudium studiert werden kann.
- Im Anschluss bewerben Sie sich um einen Ausbildungsplatz bei einem Unternehmen, das bereits mit uns im gewünschten Studiengang kooperiert oder das Interesse an einer Kooperation mit der Technischen Hochschule Augsburg hat.
- Dann schließen Sie mit Ihrem Unternehmen einen Ausbildungsvertrag ab und bewerben sich parallel um einen Studienplatz an der Hochschule.
- Nach bis zu 14 Monaten im Betrieb beginnt Ihr Studium zum Wintersemester an der Technischen Hochschule Augsburg; die Hochschul- und Praxisphasen wechseln sich nun ab.

#### Auf dem Weg zu Ihrem Studium mit vertiefter Praxis – Schritt für Schritt

- Sie suchen sich einen Studiengang aus, der als Studium mit vertiefter Praxis studiert werden kann.
- Sie bewerben sich um einen Studienplatz an unserer Hochschule.
- Parallel dazu bewerben Sie sich bei einem Unternehmen, das schon mit uns im gewünschten Studiengang kooperiert oder das Interesse an einer Kooperation mit der THA hat.
- Dann schließen Sie mit Ihrem Unternehmen einen Bildungsvertrag ab.
- In den vorlesungsfreien Zeiten und dem Praxissemester durchlaufen Sie Praxiseinheiten im Betrieb.

**ICS-Modell**  
Im Rahmen der Studienangebote mit vertiefter Praxis gibt es für besonders leistungsstarke Studierende das ICS-Modell. Dieses Stipendienprogramm bietet ausgewählten Studierenden und kooperierenden Firmen einen der höchsten Praxisanteile. Details unter: [www.ics-ev.de](http://www.ics-ev.de)

**Studienmodell Digital und Regional**  
Der Bachelorstudiengang Systems Engineering wird dual in Teilzeit an den Standorten Augsburg, Landsberg am Lech, Leipzig, Memmingen und Nördlingen angeboten (drei Tage im Partnerunternehmen plus zwei Tage Studium). Details unter: [www.systems-engineering.net](http://www.systems-engineering.net)

## VORTEILE FÜR STUDIERENDE UND UNTERNEHMEN

### Die Vorteile für Studierende

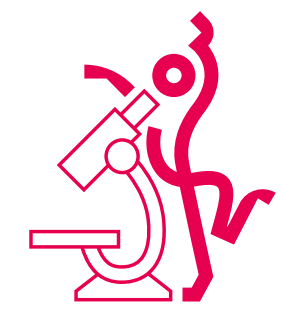
- Erwerb umfangreicher Praxis- und Berufskennnisse im Unternehmen
- optimale Einbindung in betriebliche Strukturen, Arbeitsweisen und Projektabläufe
- Training wichtiger Schlüsselqualifikationen in der Praxis
- fließender Übergang von Studium und Beruf
- glänzende Job- und Karrierechancen – die Übernahmequote beträgt fast 100 Prozent
- kontinuierliche Vergütung bereits im Studium
- speziell im Verbundstudium: Verkürzung der Gesamtausbildungszeit im Vergleich zum konsekutiven Weg (erst Lehre, dann Studium)

### Die Vorteile für Unternehmen

- Einsatz des akademischen Wissens der Studierenden für das Unternehmen bereits parallel zum Studium
- genaue Kenntnis der fachlichen und persönlichen Eignung der Studierenden
- frühzeitige Bindung v. a. von überdurchschnittlich guten Studierenden mit hohem Leistungspotenzial und großer Motivation
- Erhalt von hochqualifizierten, akademisch ausgebildeten Mitarbeiter:innen, deren Praxis- Know-how passgenau auf das Unternehmen zugeschnitten ist
- Entwicklung von engen Kontakten zur Hochschule und Motivation für Technologie- und Wissenstransfer



[www.tha.de/dual-studieren](http://www.tha.de/dual-studieren)



*„Als klassisches Maschinenbauunternehmen schätzen wir am Verbundstudium besonders die Verzahnung der Berufsausbildung mit dem praxisnahen Studium an der THA. Durch die enge Zusammenarbeit mit der Hochschule profitieren sowohl wir als Unternehmen als auch die Studierenden gleichermaßen.“*

Celestine Krämer Ausbildungsleitung / HR Renk